

# COINS ROULANTS PLASTIQUES 200 KG

**FIMM**

Référence 860000347

Disponible sous 48h

Garantie 3 ans

Déplacement de mobilier (armoires, tables...) ou de petites machines.

3 roulettes pivotantes : permet de pivoter sur place 360°.

Roulettes polyuréthane : particulièrement résistantes dans le temps et limitant l'effort de poussée au démarrage.

Hauteur d'appui réduite de 26 à 47 mm suivant modèles : aucun risque de renversement de la charge grâce au centre de gravité bas.

Adhérence : tous nos modèles sont munis d'un revêtement caoutchouc antidérapant assurant une bonne adhérence de la charge.

1 jeu de coins comprend 4 pièces.

Plastique de forte épaisseur, surbaissé 29 mm.

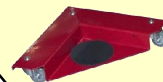
Léger et facilement transportable grâce aux pions permettant de les accrocher ensemble.

Le plastique évite de rayer la charge manutentionnée.

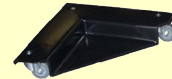
La charge utile est répartie sur les 4 coins.

Autres modèles disponibles

860006704



860008083



860008086



## Caractéristiques techniques

CU : 200 kg

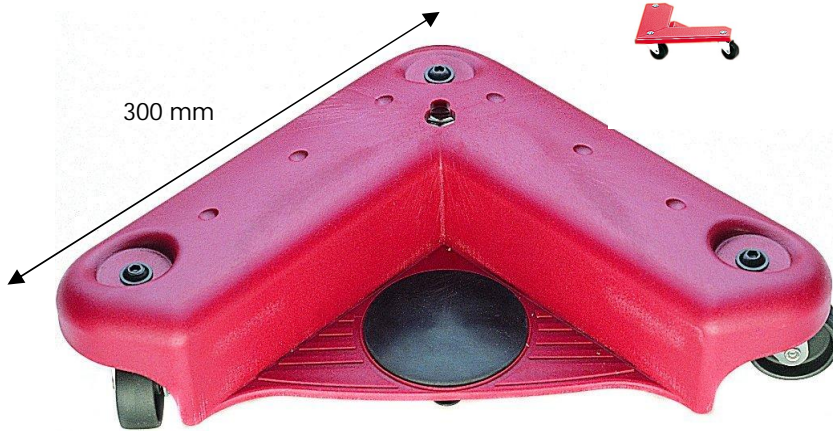
Ø roues nylon : 50 mm

Hauteur d'appui : 29 mm

5 kg

## Pièces détachées

Roulette | 05340001



Notre gamme de rouleurs se compose de 42 références



[www.fimm.fr](http://www.fimm.fr)