

## Kit d'étanchéité wedi Tools pour receveur de douche (résine, acrylique, céramique)

Pour réaliser un pontage étanche entre un receveur et les parties étanchées en planchers et murs de salles de bains.

Pour receveurs installés de plain-pied en réservation (travaux neufs, solution conforme à l'arrêté zéro ressaut) ou sur plancher en rénovation



### Description générale du produit

Seau (de livraison) comprenant un système d'étanchéité liquide bicomposant, la bande d'étanchéité avec cordon de butyle wedi Tools, les angles d'étanchéité avec cordon de butyle wedi Tools (pour raccords mur/mur, sol/sol, mur/sol), et la bande de compriband autocollante.

### Domaines d'utilisation

Pour assurer un pontage étanche entre un receveur de douche (résine, acrylique, céramique) et les supports à étanchéifier : planchers et parois au périmètre.

### Propriétés du produit

- Étanche
- Résistant au vieillissement, insensible aux conditions environnantes

### Mise en oeuvre

**Configuration n°1 : Travaux neufs, configuration zéro ressaut = le receveur de douche est intégré dans une réservation dans la chape.** L'entrée / sortie de douche se fait sans ressaut vis à vis du carrelage de la salle d'eau.

Procéder aux réglages d'installation du receveur dans la réservation, raccorder la bonde du receveur. Dégraisser les côtés du receveur avec de l'acétone non modifiée. Protéger la face supérieure du receveur. Appliquer les angles d'étanchéité avec butyle en bordure après retrait de la protection jetable.

Attention : placer les angles en retrait de l'épaisseur carrelage + colle et étanchéité, soit 7 mm (\*) pour assurer le zéro ressaut coté plancher de salle d'eau. Appliquer au bas des angles sur la hauteur du receveur le SEL wedi 520 (voir «Préparation du SEL» ci-dessous). Après découpe (recouvrement de 5 cm sur les angles) appliquer les bandes d'étanchéité butyle au dos des angles sur le SEL wedi 520, et sur la tranche du receveur en partie courante. Maroufler avec une spatule plastique. Appliquer la bande Compriband. Installer le receveur. Puis appliquer le SEL wedi 520 à la liaison dos des angles / face avant des bandes, et coller le dos des angles / bandes aux supports : plancher et parois.

(\*) note : dans le cas d'un receveur d'épaisseur inférieure à 30 mm, la partie butyle dépassant en partie basse des angles et bande peut être rabattue sous le receveur.

#### Préparation du SEL bicomposant wedi 520

Avec un malaxeur, bien mélanger dans le seau composant B (liquide) et composant A (poudre) pour former un mélange homogène. Après une période de maturation de 3 minutes, mélanger à nouveau. Le mélange est appliqué en une couche fine et continue entre les angles et la bande et pour coller les angles / bandes avec le sol / mur. Utiliser un couteau large ou spatule. Finir les joints avec le mélange.

**Configuration n°2 : Travaux de rénovation = le receveur de douche est posé sur plancher.**

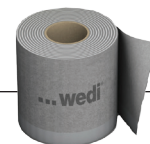
Une astuce de pliage à 45° des angles sol/mur et sol/sol permet de les «mettre à plat» pour les placer en partie frontale de receveur sous le receveur (cf notice d'installation fournie dans le kit).

## Caractéristiques techniques du système d'étanchéité liquide bicomposant wedi 520



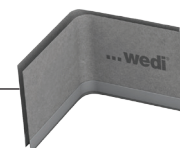
Composant en poudre	Mortier à base de ciment spécial avec matières ajoutées et additifs sélectionnés
Composant liquide	Dispersion d'acrylate modifiée
Temps de maturation	env. 3 minutes
Temps d'utilisation	env. 45 minutes (à +20°C / 50% d'humidité relative) Les températures plus élevées et l'humidité de l'air écourtent, les températures basses rallongent les temps indiqués.
Température d'utilisation	de +5°C à +25°C
Résistance à la charge	(à +20°C et avec 50% d'humidité rel. de l'air) Peut être recouvert avec un SEL en recouvrement sur plancher ou avec des carreaux de céramique (murs) au bout de 12 heures Peut être exposé à l'eau au bout de 3 jours env.

## Caractéristiques techniques de la bande d'étanchéité avec butyle



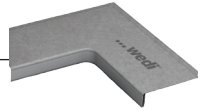
Couleur	Gris
Nature du matériau	Substrat : Non-tissé en polypropylène Membrane : Membrane étanche en polypropylène Revêtement : butyle autocollant avec protection jetable
Résistance aux variations de température	-5°C / +60°C
Largeur	120 mm
Longueur	10 m
Largeur totale - bande butyle	18 mm
Epaisseur (appr.) (sans butyle)	0,65 mm
Epaisseur (appr.) (avec butyle)	1,3 mm
Résistance à la pression de l'eau	> 1,5 bar (DIN EN 1928, Méthode B)
Certifié selon	Certifié selon la norme DIN EN ISO 9001: 2015
Attention	Pour des raisons techniques, la couleur du matériau ou l'impression peuvent varier légèrement d'un lot à l'autre

## Caractéristiques techniques de l'angle d'étanchéité avec butyle - mur/mur



Couleur	Gris
Nature du matériau	Substrat : Non-tissé en polypropylène Membrane : Membrane étanche en polypropylène Revêtement : butyle autocollant avec protection jetable
Résistance aux variations de température	-5°C / +60°C
Poids	16,5 g / pièce
Longueur côté	155 x 155 mm
Hauteur	120 mm
Rayon R =	17,5 mm
Diagonale (plat de l'angle)	5 mm
Largeur totale - bande butyle	18 mm
Epaisseur (appr.) (sans butyle)	0,65 mm
Epaisseur (appr.) (avec butyle)	1,3 mm
Résistance à la pression de l'eau	> 1,5 bar
Certifié selon	Certifié selon la norme DIN EN ISO 9001: 2015
Attention	Pour des raisons techniques, la couleur du matériau ou l'impression peuvent varier légèrement d'un lot à l'autre

## Caractéristiques techniques de l'angle d'étanchéité avec butyle - sol/mur & sol/sol



Couleur	Gris
Nature du matériau	Substrat : Non-tissé en polypropylène Membrane : Membrane étanche en polypropylène Revêtement : butyle autocollant avec protection jetable
Résistance aux variations de température	-5°C / +60°C
Poids	20g / pièce
Longueur côté	247 mm
Largeur côté	100 mm
Hauteur	25 mm
Rayon R =	17,5 mm
Largeur totale - bande butyle	18 mm
Epaisseur (appr.) (sans butyle)	0,65 mm
Epaisseur (appr.) (avec butyle)	1,3 mm
Résistance à la pression de l'eau	> 1,5 bar
Certifié selon	Certifié selon la norme DIN EN ISO 9001: 2015
Attention	Pour des raisons techniques, la couleur du matériau ou l'impression peuvent varier légèrement d'un lot à l'autre

## Quantité nécessaire

La quantité suffit pour étanchéifier env. 10 m de jonctions

## Contenu de la livraison

- (1) - Composant en poudre : 2,4 kg
- (2) - Composant liquide : 1,2 kg
- (3) - Bande d'étanchéité avec butyle : 10 m
- (4) - Angle d'étanchéité mur/mur : 2 pièces
- (5) - Angle d'étanchéité sol/mur & sol/sol : 4 pièces
- (6) - Bande de compriband : 10 m

## Stockage

Stocker au sec et à l'abri du gel, se conserve 12 mois dans le seau d'origine fermé hermétiquement.

## Précautions particulières

EUH210 : Fiche de données de sécurité disponible sur demande

Any information on processing and application options of wedi products, technical recommendations, consulting or any other information by our employees (advice on the use of the product) are provided to the best of our knowledge, however, without obligation and excluding any liability. Our clients and their customers are responsible for carrying out their own tests to ensure suitability of the products for the intended applications and purposes.

## Composition du Kit d'étanchéité wedi Tools pour receveur de douche (résine, céramique, acrylique)



## Principe de mise en oeuvre (configuration zéro ressaut)

