

iBox universal 2

Corps d'encastrement

Finition: N° Art.: 01500180



Description

Caractéristiques

- compatible avec toutes les nouvelles robinetteries douche et bain/douche mécaniques et thermostatiques encastrées
- avec les plaques d'adaptation (n° 13588000) compatible avec d'autres sets de finition pour douche/baignoire et thermostatique encastrés
- matériau: laiton dézingué, Mousse EPP, protection anti-brûlure et anti-bruit
- raccords à visser: Rp 1/2
- dimension du raccordement: DN15
- montage symétrique
- type d'installation acoustiquement isolée
- anneau de montage flexible pour différents types de montage
- anneau de montage ajustable par paliers de 5 mm
- anneau de montage compatible avec une installation frontale et arrière
- découpage inutile grâce à la douille coulissante
- aide pour le niveau à bulle
- niveau à bulles inclus pour un alignement horizontal ou vertical parfait
- rosace d'étanchéité à fixation fixe
- alimentation électrique: Tube M16
- profondeur de montage min.: 80 mm
- profondeur de montage max.: 108 mm

Détails de l'article

Prix HTVA 135,00 €

Prix TTC* 163,35 €

Technologie



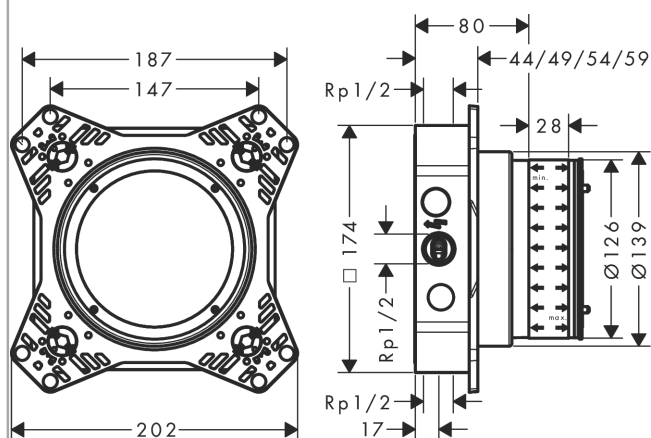
Prix du design



Photo du produit



Plan coté

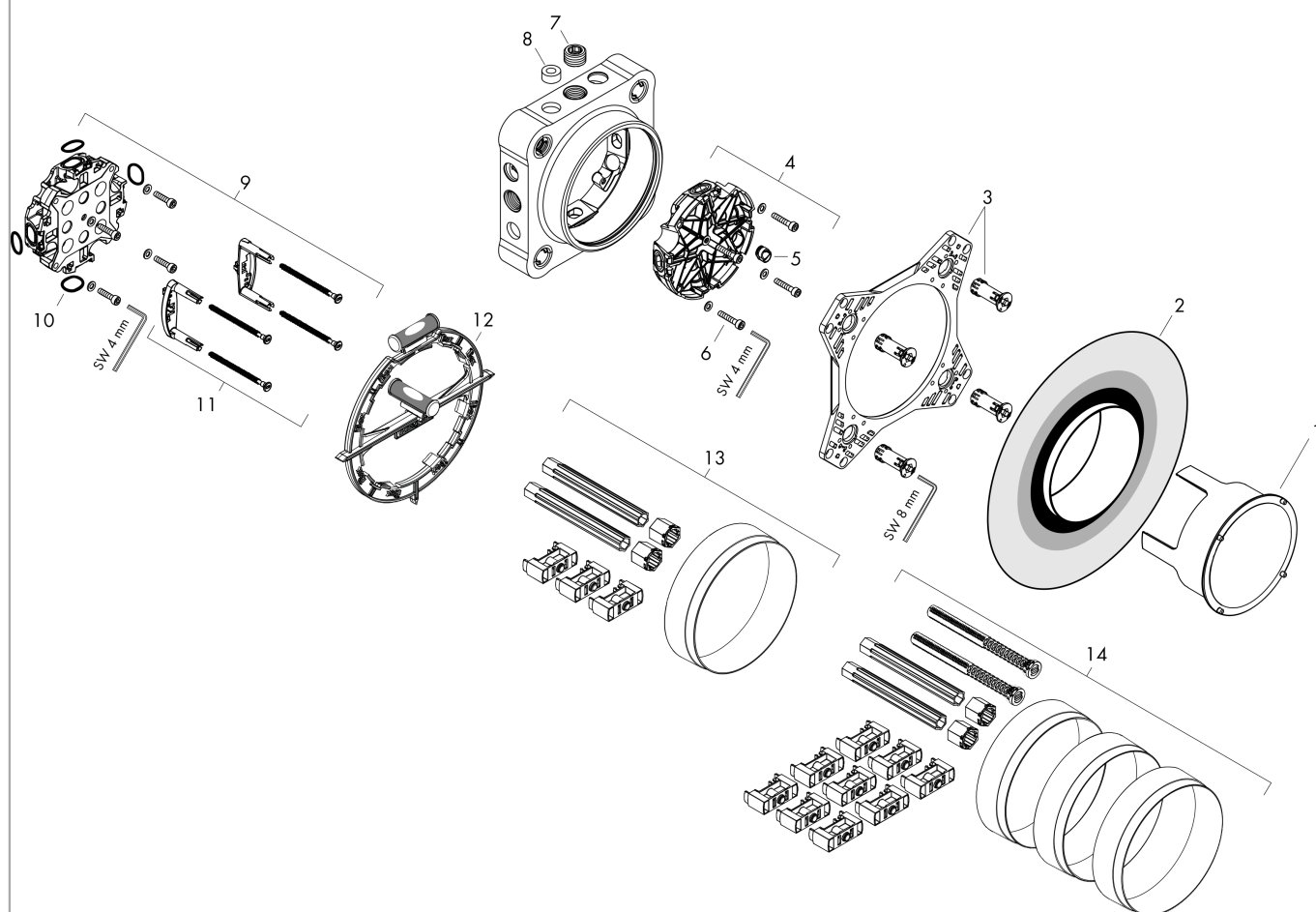


iBox universal 2
Corps d'encastrement
 Finition: N° Art.: **01500180**



Vue éclatée

Année de construction: >01/23



iBox universal 2**Corps d'encastrement**Finition: N° Art.: **01500180****Liste des pièces détachées**

Année de construction: >01/23

Pos.	Description	N° Art.	GP	UE
1	lamelle	94897000	-	1
2	lamelle	94897000	-	1
3	bague d'inversion	94899000	-	1
4	bloc d'essai	94898000	-	1
5	bouchon	94894000	-	1
6	set des vis	96525000	-	1
7	bouchon	97998000	-	1
8	Niveau à bulle rond	94896000	-	1
9	set de adaptateur	13588000	-	1
10	set de joint plat	87872000	-	1
11	support cpl.	87690000	-	1
12	aide au montage	93500000	-	1
13	rallonge 25 mm	13638000	-	1
14	rallonge 25 - 75 mm	13632000	-	1