



Aquadis+

Compteur volumétrique DN15 eau froide ou eau chaude pour le comptage divisionnaire en habitat collectif.

L' Aquadis+, est particulièrement adapté à la répartition des charges d'eau et à l'optimisation de la gestion de l'eau dans l'habitat collectif.

POINTS FORTS :

- » Nouvelle conception
- » Très faible débit de démarrage
- » Endurance exceptionnelle
- » Facilité de lecture
- » Pré-équipement pour la communication

Boîte mesurante innovante

L'équilibrage hydrodynamique généré par la symétrie des ouïes, crée une poussée verticale basse et haute également répartie de part et d'autre du piston.

Cet équilibre des efforts associé au très faible poids permet de :

- » mettre en rotation le piston dès les plus faibles débits,
- » minimiser les frottements.

Les larges sections de passage des ouïes facilitent le passage des particules solides alors que le volume cyclique optimal assure un rinçage efficace de la boîte mesurante.

Grâce à son hydraulique particulièrement innovante l'Aquadis+ permet d'atteindre des débits de démarrage inférieur à 1 L/h

pour la version eau froide et 3 L/h pour la version eau chaude.

Un goutte à goutte représente un débit de 4 l/h soit 35 m³ par an, une fuite de robinetterie ou de chasse d'eau peut atteindre 16 l/h soit 140 m³ par an.

Confort de lecture

Pour le confort du releveur, le compteur Aquadis+ peut être monté toutes positions sur site.

Son totalisateur réunit les fonctions suivantes :

- » orientable à 350°,
- » système anti-buée par essuie-glace,
- » 8 rouleaux chiffrés, larges et contrastés dont 5 pour les m³ et 3 sous-multiples ,
- » disque stroboscopique.

La lecture de l'index, la vérification du bon fonctionnement du compteur et la détection visuelle des fuites sont donc particulièrement facilitées.

Enfin, l'Aquadis+ a été étudié pour répondre aux exigences de l'habitat collectif notamment en terme d'encombrement et de silence de fonctionnement.

Communication

L' Aquadis+ est équipé en standard d'une aiguille cible non magnétique, permettant l'adaptation d'un module de communication, (cf notice spécifique) sans dépose ni déplombage du compteur.

La fonction communication offerte par la technologie Cyble Itron permet, à la pose du compteur ou ultérieurement, le raccordement aux systèmes de télégestion et télérelève.

Les applications de communication sont nombreuses et évolutives :

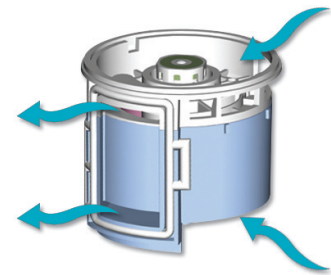
- » le relevé à distance pour compteur difficile d'accès,
- » la gestion des retours d'eau,
- » le contrôle du parc,
- » l'analyse des consommations...

Lancée en 1996, la technologie Cyble, brevetée, a fait la preuve de sa fiabilité sur plusieurs millions de compteurs. Ce système offre une grande ouverture aux technologies de communication actuelles et futures.

Caractéristiques techniques

Calibre / Modèle	mm	15/P1 Eau Froide	15/P1 Eau Chaude
Valeurs d'approbation MID 2004-22-CE (Décret n°2006-447 et arrêté du 28/04/2006)			
Ratio R maxi Q3/Q1		400	160
Position de montage		Toutes positions	
N° de certificat MID		LNE13636-4	LNE-16946
Q3 - Débit permanent	m ³ /h		2,5
Q4 - Débit de surcharge	m/h		3,125
Q1 - Débit minimal	L/h	6,3	15,6
Q2 - Débit de transition	L/h	10	25
Débit de démarrage	L/h	<1	3
Classe de température		T30 (+0,10 à +30°C) T30/90 (+30 à 90°C)	
PMA	bar		16
Classe de perte de charge	bar		0,63 ⁽¹⁾
Classe d'environnement climatique			+5 à 55 °C
Classe de sensibilité aux perturbations hydrauliques			U0-D0 ⁽²⁾
Portée du totalisateur	m ³		99 999
Echelon de lecture	L		0,05

(1) Inférieur à 0,63 bar à Q3 et inférieur à 1 bar à Q4 (2) Ne nécessite aucune longueur droite en amont ou en aval, ni stabilisateur de flux.
Totalisateur composite avec essuie-glace - existe en longueur 105 et 110 mm, autres longueurs, nous consulter
Version bâche composite eau froide en option, nous consulter.



Boîte mesurante innovante



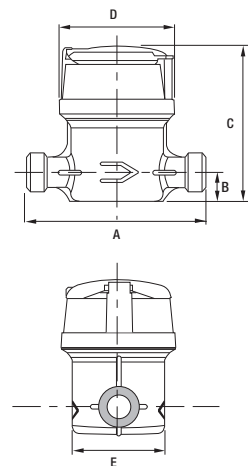
Totalisateur Version Eau Froide



Totalisateur Version Eau Chaude

Caractéristiques dimensionnelles

Calibre	mm	DN 15 - Eau froide - Eau chaude
Filetage des tubulures		3/4" 20x27
A	mm	105-110
B	mm	22
C	mm	115
D	mm	85
E	mm	68
Masse approximative	kg	0,75



Notre groupe est le premier fournisseur mondial de solutions de comptage intelligent, de collecte et de gestion des données de comptage. Près de 8000 distributeurs dans le monde nous font confiance pour les aider à optimiser la fourniture et la consommation d'eau et d'énergie.

Pour en savoir plus, consultez le site : www.itron.fr

Pour de plus amples informations, contactez votre agence.

52 rue Camille Desmoulins
92130 Issy-les-moulineaux
France

Tel : +33 1 46 62 23 01

Fax : +33 1 46 62 24 75

www.itron.fr

Bien qu'Itron s'efforce de publier des informations les plus à jour et les plus exactes possible dans l'ensemble de ses supports de marketing et de communication, Itron ne revendique pas, ni ne s'engage, ni ne garantit l'exactitude, l'exhaustivité ou l'adéquation de ses supports et décline expressément toute responsabilité pour les erreurs et omissions qui y seraient contenues. Aucune garantie d'aucune sorte, implicite, expresse ou légale, y compris mais sans s'y limiter, les garanties de non-violation des droits des tiers, le titre, la qualité marchande et l'adéquation à un usage particulier, n'est donnée quant au contenu de ces supports de marketing et de communication.

© Copyright 2012. WA-0076.2-FR-07.12