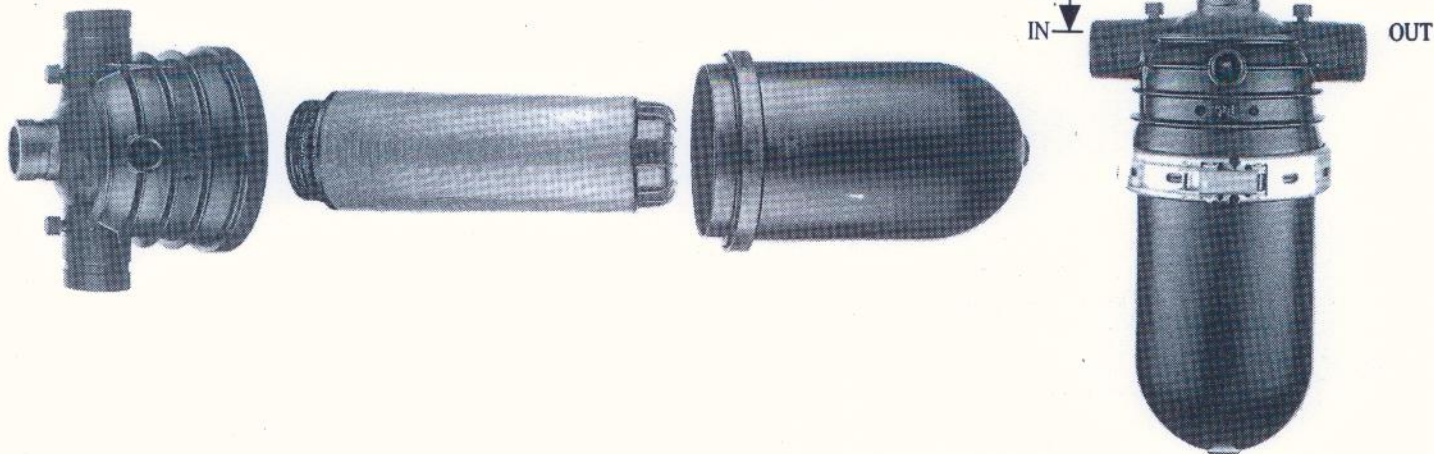


# FILTRE 2" DUAL ARKAL

Modèle 1204-0



- ✓ 2 sorties : en ligne et en angle
- ✓ 1 entrée : en ligne
- ✓ Non corrosif
- ✓ Élément détachable
- ✓ Compression par pression différentielle
- ✓ Conception robuste
- ✓ Vanne de vidange en option
- ✓ Grand volume de filtration avec une augmentation de la capacité de débit (25 m<sup>3</sup>/h)
- ✓ Installation horizontale ou verticale
- ✓ Facilité de démontage
- ✓ Prise de pression à l'entrée et à la sortie
- ✓ Il existe 6 finesses de filtration disponibles

## MATÉRIAUX

Corps, couvercle et tige centrale : Polyamide renforcé

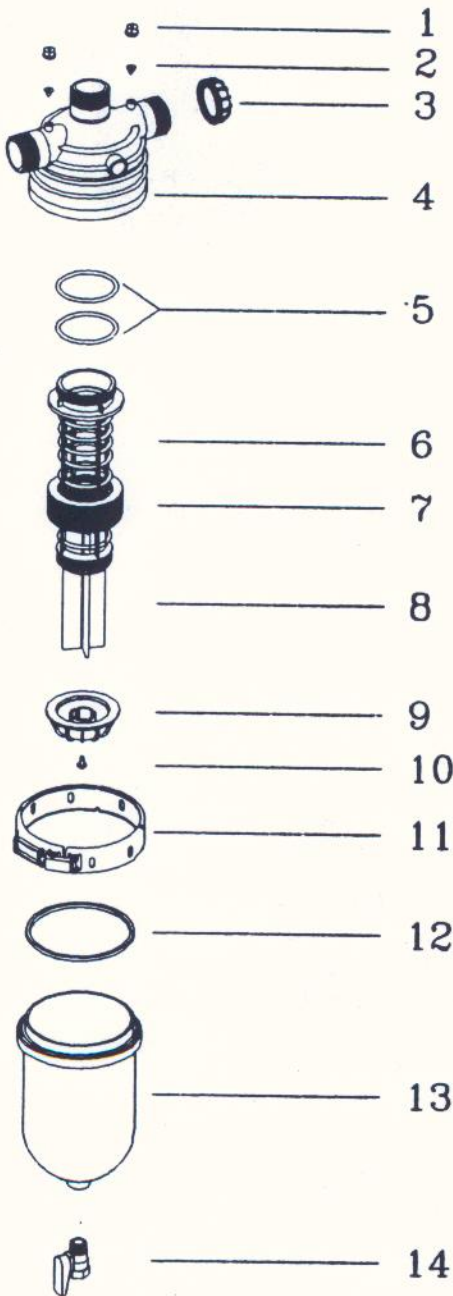
Disque : Polypropylène

Ressort : Acier inoxydable

Joint torique : Caoutchouc

## CARACTÉRISTIQUES TECHNIQUES

Diamètre intérieur/extérieur	2" BSPT mâle 50 mm diam nom
Pression maximale recommandée	12 bars
Débit maximum	25 m <sup>3</sup> /h
Surface totale de filtration	953 cm <sup>2</sup>
Volume de filtration	1.225 cm <sup>3</sup>
Longueur du filtre	420 mm
Diamètre du filtre	200 mm
Distance entre les connexions	A. 76 mm / B. 130 mm
Diamètre ext. de l'élément filtrant	115 mm
Longueur de l'élément filtrant	261 mm
Poids	5 kg



**PIÈCES DÉTACHÉES MODÈLE 1204-0**

N°	NOM
1 et 2	Prises de pression
3	Bouchon 2"
4	Corps du filtre
5	Joint 2-238 EPDM
6	Support central
7	Jeu de disques
8	Élément télescopique
9	Ecrou de serrage
10	Vis de blocage
11	Collier de fermeture
12	Joint de couvercle
13	Couvercle
14	Vanne de vidange