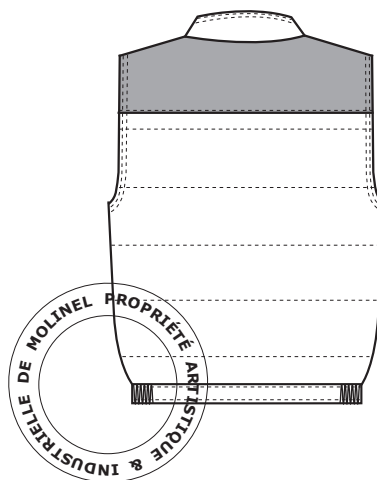
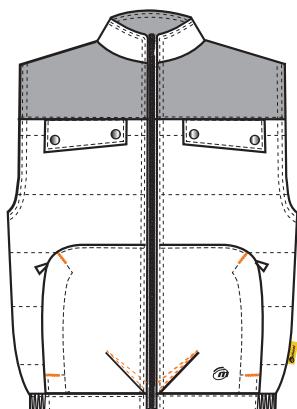




G-ROK GILET 1075



### ■ DESCRIPTIF :

- Col cheminée .
- Taille semi-élastiquée .
- Devant fermeture à glissière .
- 2 poches poitrine avec rabat pressionné .
- 1 poche téléphone intégrée dans poche poitrine droite .
- 1 poche portefeuille .
- 2 poches bas latérales fermées par glissière .
- Article doublé matelassé .

### ■ MONTAGE ET FINITIONS :

- Assemblage 1 aiguille
- Piqûres de montage fil ton sur ton

### ■ TISSUS :

Coloris	Matières
VERT NATURE/ carbone	- Vert nature : 295 gr/m <sup>2</sup> . natté 65% Polyester 35% Coton
	- Carbone : 295 gr/m <sup>2</sup> . natté 65% Polyester 35% Coton
GRIS/ carbone	- Doublure antracite 150 gr/m <sup>2</sup> 65% Polyester 35% Coton
	- Ouate 200 gr/m <sup>2</sup> 100 Polyester
GRIS/ carbone	- Gris : 295 gr/m <sup>2</sup> . natté 65% Polyester 35% Coton
	- Carbone : 295 gr/m <sup>2</sup> . natté 65% Polyester 35% Coton
GRIS/ carbone	- Doublure antracite 150 gr/m <sup>2</sup> 65% Polyester 35% Coton
	- Ouate 200 gr/m <sup>2</sup> 100 Polyester

### ■ ENTRETIEN :

Tous coloris



### ■ REFERENCES ET TAILLES :

VERT NATURE/ carbone	1075 4101 232	tailles XS à 3XL
GRIS/carbone	1075 4101 026	tailles XS à 3XL

Document non contractuel, sous réserves d'erreurs ou d'omissions. Réserve de modifications - dans le but d'améliorer ses modèles, MOLINEL se réserve le droit de les modifier sans préavis. Les éléments techniques sont donnés à titre indicatif et ne peuvent être opposables. Toute reproduction totale ou partielle interdite. Tous droits réservés. MOLINEL.

Date de validation : OCTOBRE 2006

Visa Marketing :