

## DC340



## ASSA ABLOY DC340

- Ferme-porte à pignon et crémaillère avec bras à glissière standard G193
- Certifié conforme EN 1154, force EN 1 à 4
- Convient aux portes coupe-feu et étanches à la fumée
- Portes simple action jusqu'à 1100 mm de large maximum

## Caractéristiques DC340

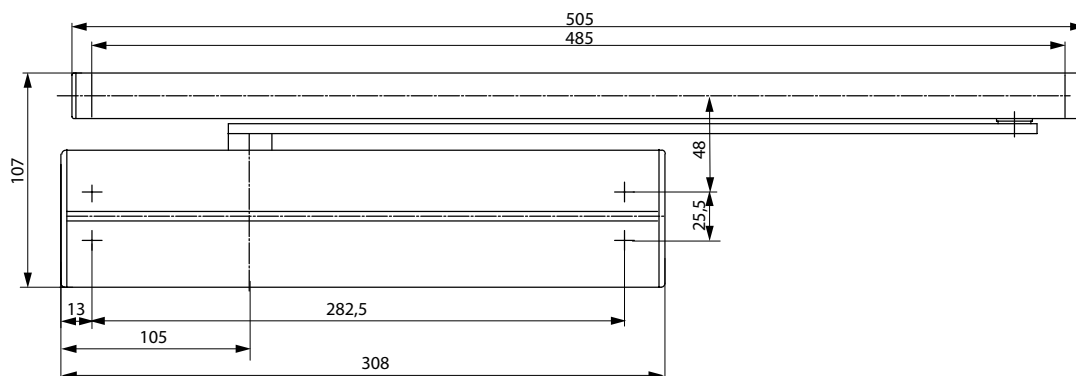
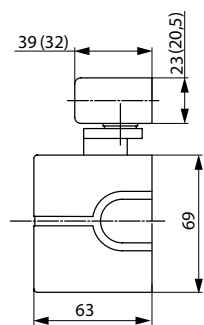
- Peut être utilisé avec plaque de montage plate invisible, convient aux portes coupe-feu et étanches à la fumée
- Convient aux portes gauches et droites
- Hauteur d'axe réglable jusqu'à 14 mm
- Vitesse de fermeture, à-coup final et frein à l'ouverture réglables à partir des vis de réglage derrière le capot
- Valves thermodynamiques pour des performances régulières
- Force de fermeture réglable en continu
- Angle d'ouverture jusqu'à 180°
- Large éventail d'applications
- Couleurs standard : argent, blanc (RAL9016), noir (RAL9005)

## Caractéristiques du bras à glissière G193

- Dimensions de montage : voir le schéma (dimensions entre parenthèses)



|               |                                      |     |        |     |   |
|---------------|--------------------------------------|-----|--------|-----|---|
| CE            | Abloy OY                             | 04  |        |     |   |
|               | PO Box 108<br>80101 Joensuu, Finland |     |        |     |   |
| 0432-CPD-0047 | EN 1154:1996+A1:2002                 | 4 8 | 4<br>1 | 1 1 | 3 |



# DC340

## Caractéristiques techniques

| Caractéristiques techniques               |                           |
|-------------------------------------------|---------------------------|
| Force de fermeture réglable en continu    | EN 1-4                    |
| Largeur de porte maximale                 | 1100 mm                   |
| Porte coupe-feu, porte étanche à la fumée | Oui                       |
| Sens d'ouverture de la porte              | gauche/droite             |
| Vitesse de fermeture                      | Variable entre 180° et 0° |
| À-coup final                              | Variable entre 15° et 0°  |
| Frein à l'ouverture                       | Variable au-dessus de 75° |
| Poids                                     | 2,1 kg                    |
| Hauteur                                   | 69 mm                     |
| Profondeur                                | 63 mm                     |
| Longueur                                  | 308 mm                    |
| Certifié conforme                         | EN 1154                   |
| Marquage CE pour les produits du bâtiment | Oui                       |

Ici, vous pouvez voir les avantages individuels de nos modèles de ferme-porte pour votre secteur d'activité.

### Les avantages en bref

| Segment client                                    | Avantages                                                                                                                                                                                                                      |
|---------------------------------------------------|--------------------------------------------------------------------------------------------------------------------------------------------------------------------------------------------------------------------------------|
| Architectes et responsables de cahier des charges | - Large éventail d'applications : porte coupe-feu, porte étanche à la fumée, et porte standard<br>- Design moderne<br>- Compact<br>- Mêmes dimensions et design, avec et sans plaque de montage plate<br>- Fonctions complètes |
| Entrepreneurs et menuisiers                       | - Adaptable à presque tous les types de portes et d'huisseries<br>- Montage rapide et facile<br>- Facile à ajuster<br>- Convient aux portes gauches et droites, pour montage sur la porte ou sur l'huissérie                   |
| Distributeurs                                     | - Un produit unique qui convient à toutes les applications de montage<br>- Accessoires complémentaires disponibles pour toute la gamme de produits                                                                             |
| Utilisateurs                                      | - Très peu affecté par les fluctuations de température grâce aux valves thermodynamiques<br>- La fonction de frein à l'ouverture permet d'éviter l'impact de la béquille contre le mur                                         |

### Spécifications pour DC340

- Ferme-porte ASSA ABLOY DC340 avec technologie à pignon et crémaillère, conforme EN 1154
- Force de fermeture ajustable, EN 1 à 4, pour les portes jusqu'à 1100 mm de large maximum
- Vitesse de fermeture, à-coup final et frein à l'ouverture réglables à partir des vis de réglage derrière le capot
- Convient aux portes coupe-feu et étanches à la fumée
- Certifié CE
- Système de bras réglable en hauteur de 14 mm pour un montage facile
- Convient aux portes gauches et droites

### Accessoires :

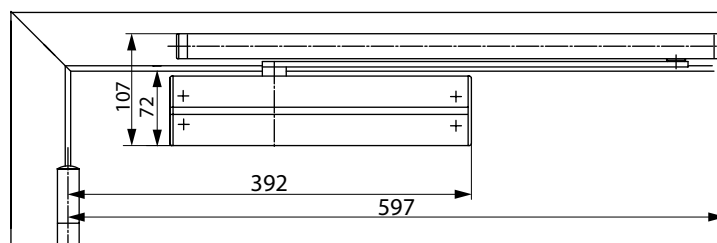
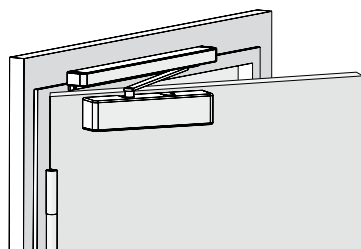
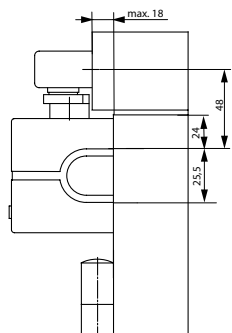
- Bras à glissière standard G193
- Plaque de montage plate A126
- Support équerre A107
- Plaque de montage plate A130 pour bras à glissière G193
- Support équerre A104 pour bras à glissière G193
- Amortisseur de fin de course A153
- Arrêt mécanique A152 (pas pour les portes coupe-feu et étanche à la fumée)

### Couleur :

- Argent EV1
- Blanc, RAL9016
- Noir, RAL9005

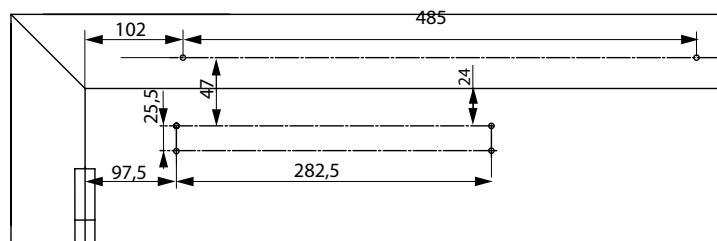
# DC340

## Configurations de pose possibles



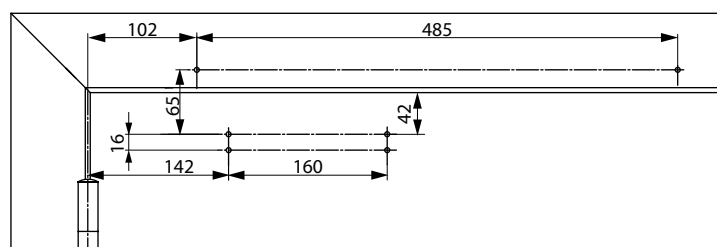
### Montage sur la porte

Le schéma montre l'application pour une porte droite.



### Dimensions pour un montage sur la porte

Le schéma montre l'application pour une porte droite.

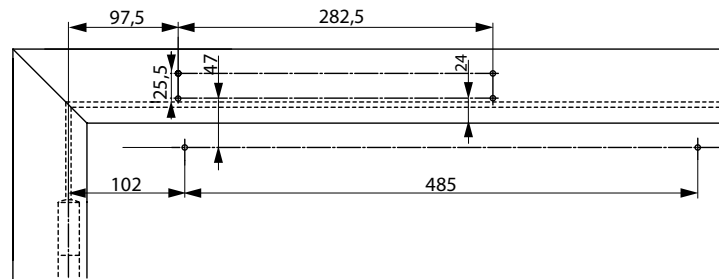
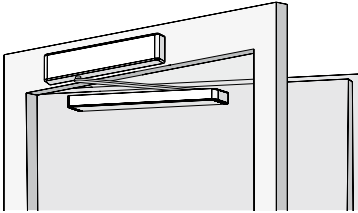


### Dimensions en cas d'utilisation avec plaque de montage plate

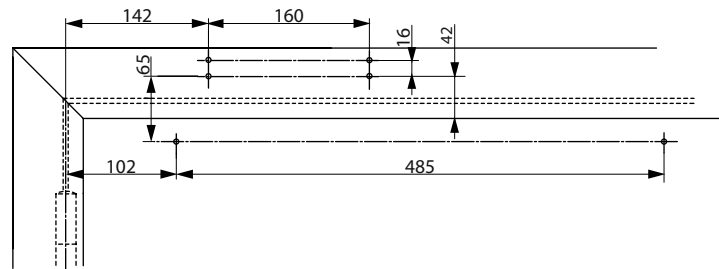
Conformément à EN 1154, Supplément 1, ou pour les portes qui ne permettent pas un montage direct sur la porte. Le schéma montre l'application pour une porte droite.

# DC340

## Configurations de pose possibles



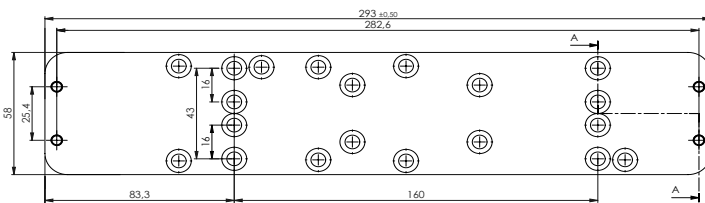
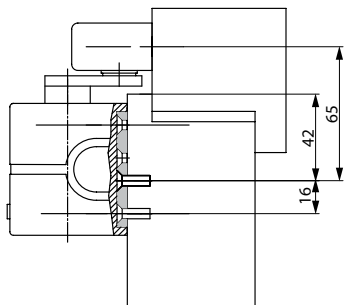
**Montage sur l'huissierie**  
Ferme-porte sur l'huissierie côté opposé aux paumelles aux paumelles. Le schéma montre l'application pour une porte gauche.



**Dimensions en cas d'utilisation avec plaque de montage plate sur l'huissierie**  
Ferme-porte sur l'huissierie côté opposé aux paumelles dans le cas où le montage direct sur la porte n'est pas possible. Le schéma montre l'application pour une porte gauche.

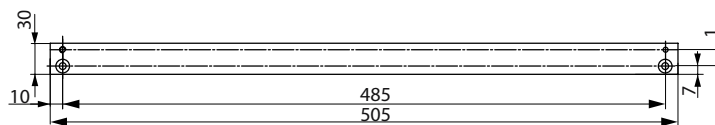
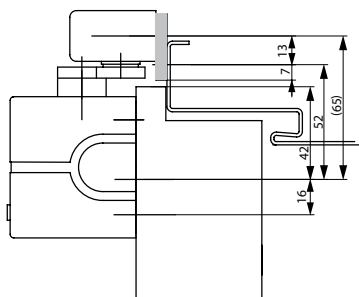
# DC340

## Accessoires



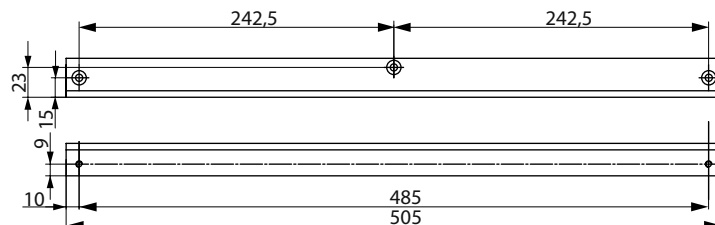
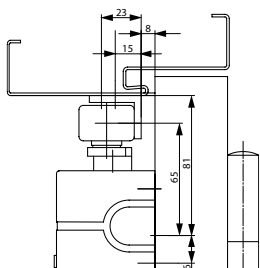
### Plaque de montage plate A126

Pour un montage à l'aide d'un gabarit de perçage conformément DIN EN 1154 Supplément 1 (portes coup-feu et étanches à la fumée) ainsi que pour un usage standard.



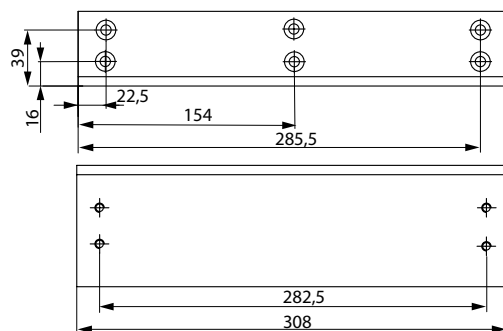
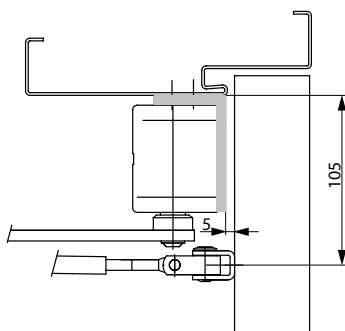
### Plaque de montage plate A130

Pour bras à glissière G193.



### Support équerre A104

Pour bras à glissière standard G193.



### Support équerre A107

Pour un montage sur l'huissierie en cas d'huissierie profonde, avec réduction de 70 mm de la hauteur libre. Vérifier l'adéquation pour un usage sur des portes coupe-feu et étanches à la fumée.

# DC340

## Accessoires

### Arrêt mécanique A152

Montage simple dans le bras à glissière G193

Angle d'ouverture max. 130°

Pas agréé pour une utilisation sur des portes coupe-feu et étanches à la fumée



### Amortisseur de fin de course A153

Permet d'éviter l'impact de la béquille contre le mur

Montage simple dans le bras à glissière G193

Réglable sur un angle d'ouverture de max. 130°

Ne remplace pas la fonction d'un arrêt de porte



| Description                              | Gencod        |
|------------------------------------------|---------------|
| DC340 force EN 1-4, argent EV1           | 6416495111000 |
| DC340 force EN 1-4, blanc, RAL9016       | 6416495111017 |
| DC340 force EN 1-4, noir, RAL9005        | 6416495111031 |
| Bras à glissière G193, argent EV1        | 4042203408401 |
| Bras à glissière G193, blanc, RAL9016    | 4042203408432 |
| Bras à glissière G193, noir, RAL9005     | 4042203408425 |
| Plaque de montage plate A126, galvanisée | 6416495111697 |

| Description                                  | Gencod        |
|----------------------------------------------|---------------|
| Support équerre A107, argent EV1             | 6416495111536 |
| Plaque de montage plate A130, argent EV1     | 4042203408579 |
| Plaque de montage plate A130, blanc, RAL9016 | 4042203408609 |
| Plaque de montage plate A130, noire, RAL9005 | 4042203408593 |
| Support équerre A104, argent EV1             | 4042203408517 |
| Support équerre A104, blanc, RAL9016         | 4042203408500 |
| Support équerre A104, noir, RAL9005          | 4042203408487 |
| Arrêt mécanique A152                         | 6416495111550 |
| Amortisseur de fin de course A153            | 6466495111567 |