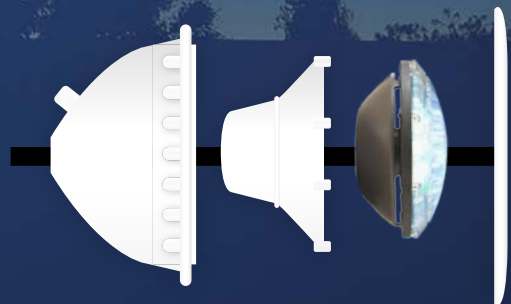
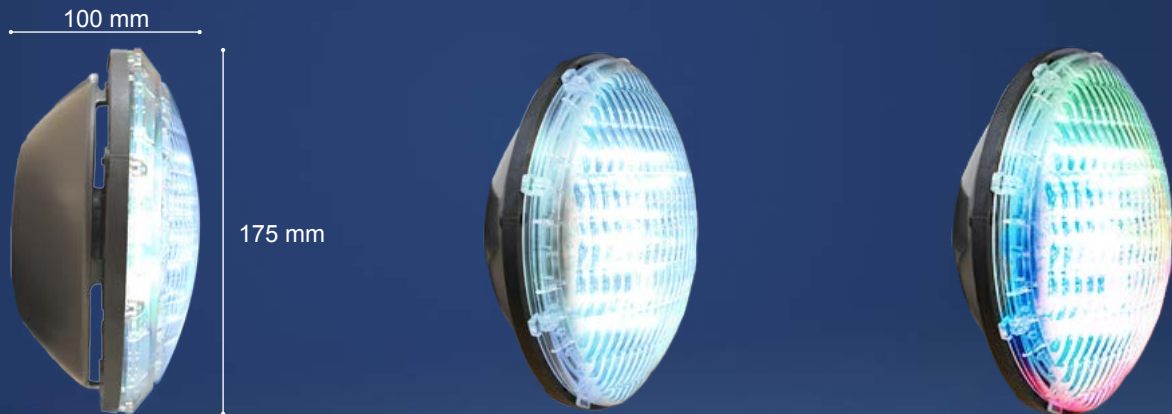


# eolia II

Ampoule à LED standard pour niche PAR56  
*Standard LED bulb for PAR56 niche*



- ADAPTÉ À TOUTES LES PISCINES
- POUR LA CONSTRUCTION OU LA RENOVATION
- NOUVEAU : DISSIPATION THERMIQUE PLUS EFFICACE
- ECLAIRAGE BLANC FROID, CHAUD, OU MULTICOLORE
- PRODUIT STANDARD BEST-SELLER

- COMPATIBLE WITH ALL POOLS
- FOR CONSTRUCTION OR REFURBISHMENT
- NEW : MORE EFFICIENT HEAT SINK
- COLD OR WARM WHITE, AND COLOUR LIGHTING
- BESTSELLER STANDARD PRODUCT

## PRODUIT PRODUCT

Les innovations apportées à la nouvelle version d'Eolia permettent de doubler le flux lumineux sans pour autant augmenter la puissance de l'éclairage. L'ampoule Eolia a aussi gagné en durabilité grâce à l'utilisation d'un nouveau système de dissipation thermique et l'utilisation de LED nouvelle technologie.

Eolia est disponible en éclairage blanc ou multicolore et est adapté à la construction d'un nouveau bassin ou le remplacement d'une ancienne ampoule à incandescence.

*Thanks to latest innovations the new Eolia version offers a luminous intensity increased by two with the same power consumption!*

*Even the lifespan has been improved with a new heat sink and the use of latest LED technology.*

*There are several Eolia models suitable for a new pool or the replacement of an incandescent bulb.*



L'énergie de vos piscines

## TRÈS HAUTES PERFORMANCES LUMINEUSES HIGH-LEVEL LIGHTING PERFORMANCES



Rendement lumineux très efficace (100 Lm/W)  
Extremely high luminous efficiency (100 Lm/W)



3 couleurs d'éclairage  
3 lighting colours



Compatible avec BRiO RC +  
Compatible with BRiO RC+

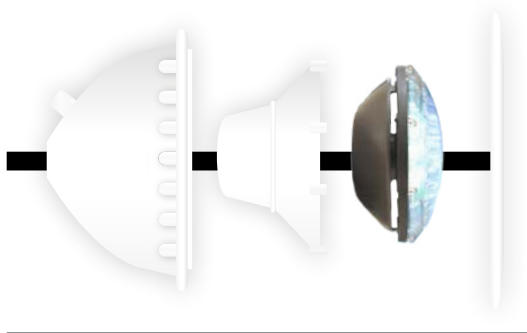


Schéma d'installation  
Installation



Connexion facile et étanche  
Easy and watertight connection

### CARACTÉRISTIQUES TECHNIQUES - TECHNICAL SPECIFICATIONS

| AMPOULE<br>BULB                   | Blanc froid<br>Cold white<br>WEM40 | Blanc chaud<br>Warm white<br>WEM40K | Couleur<br>Colour<br>WEX30 |
|-----------------------------------|------------------------------------|-------------------------------------|----------------------------|
| Référence - Reference             | PF10R201                           | PF10R209                            | PF10R200                   |
| Diamètre - Diameter               | Ø 175 mm                           | Ø 175 mm                            | Ø 175 mm                   |
| Alimentation - Power supply       | 12V AC – 50 Hz                     | 12V AC - 50 Hz                      | 12V AC - 50 Hz             |
| Angle de diffusion - Light angle  | 120°                               | 120°                                | 120°                       |
| Couleur - Colour                  | ○                                  | ●                                   | ●●●                        |
| Puissance - Power                 | 44W                                | 44W                                 | 40W                        |
| Flux lumineux - Luminous flux     | 4 400 Lm                           | 4 400 Lm                            | 1 150 Lm                   |
| Pilotage couleur - Colour control | /                                  | /                                   | RC / RC +                  |

