



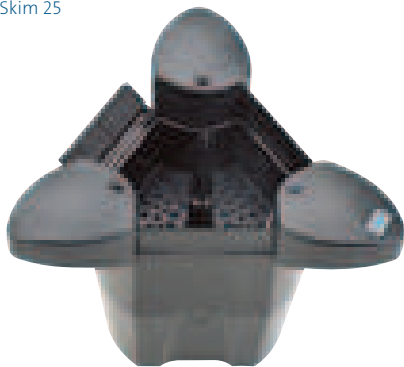
Représentation schématique : SwimSkim 25 en pratique



## SWIMSKIM

*Skimmer flottant, pour débarrasser les petites surfaces d'eau des débris flottants*

SwimSkim 25



SwimSkim 50

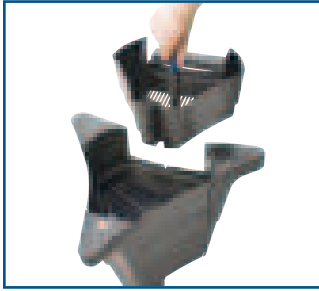


- Aspiration puissante pour bassin jusqu'à 50 m<sup>2</sup> de superficie
- Qualité de l'eau bien meilleure et fond visible grâce à la suppression des particules d'impuretés directement à la surface de l'eau
- Injecteur intégré assurant l'apport d'oxygène dans le bassin
- Grande puissance d'aspiration grâce à une technique de clapets brevetée
- Nettoyage extrêmement simple par enlèvement du panier
- S'adapte automatiquement à chaque niveau d'eau (à partir d'une profondeur de 40 cm)

### SwimSkim 50

- Avec fonction de barbotage pour empêcher la sédimentation
- Technique des moteurs Eco avec consommation très sobre d'énergie

## DÉTAILS DES PRODUITS



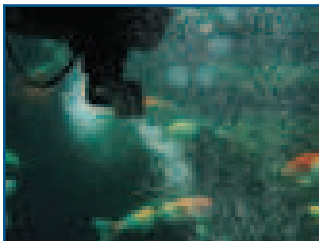
### Nettoyage

Les saletés accumulées s'enlèvent simplement en vidant le panier.



### Technique brevetée de clapets

Le remarquable clapet du skimmer tourné vers l'intérieur génère une puissante aspiration permettant de ramasser facilement les feuilles et autres débris flottant à la surface de l'eau.



### Fonction de barbotage et d'aération

Le barboteur intégré du SwimSkim 50 fait tourbillonner à la demande les sédiments du fond pour les ramener sur la pompe. Les deux modèles enrichissent l'eau avec de l'oxygène, améliorant ainsi la qualité de l'eau.

## Extras

### Top avantages produits

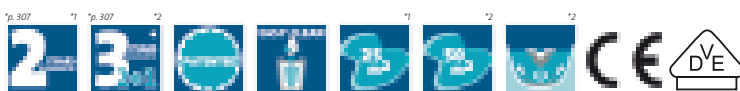
- Aspiration puissante pour bassin jusqu'à 50 m<sup>2</sup> de superficie
- Fonction d'aération intégrée pour l'apport d'oxygène
- Nettoyage simple et confortable

### Recommandation

Le SwimSkim 50 peut être fixé soit au fond du bassin, soit au bord avec le piquet fourni.

## CARACTÉRISTIQUES TECHNIQUES

		SwimSkim 25	SwimSkim 50
Dimensions (L x P x H)	mm	332 x 297 x 263	450 x 400 x 390
Tension nominale		220 - 240 V / 50 Hz	
Puissance absorbée	W	40	45
Longueur de câble électrique	m	10,00	
Poids net	kg	2,68	4,54
Garantie <sup>* P.307</sup>	Ans	2	-
Garantie (+ extension de garantie) <sup>* P.307</sup>	Ans	-	2 + 1
Volume du filtre	l	0,9	4,5
Eventuelles différences de niveau d'eau		illimité	
Surface maxi du bassin	m <sup>2</sup>	25	50
Puissance maxi de la pompe	l/h	2500	3500
Fonction d'aération	l/h	300	600
Fonction de barbotage		Non	Oui
Info BeLux		-	
Référence		57384	50170



<sup>\*1</sup> SwimSkim 25

<sup>\*2</sup> SwimSkim 50

