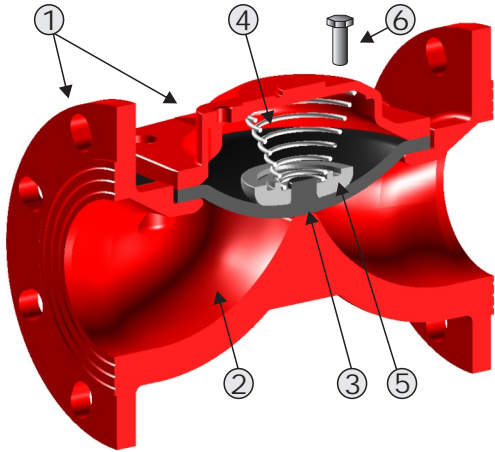


# VANNE HYDRAULIQUES BASIQUES

Série IM Rouge

## PLAN EN COUPE



## MATÉRIAUX

Pos.	DESCRIPTION	MATÉRIAUX STD.
1	Corps/Couvercle	Fonte Grise GG25 ou Ductile GS400
2	Revêtement	Époxy-polyester à chaud épaisseur min. 150 micron
3	Membrane	Caoutchouc NR renforcé Nylon
4	Ressort	Acier inox AISI 302
5	Support	Polypropylène
6	Boulons	Acier galvanisé

## CARACTÉRISTIQUES TECHNIQUES

Pressions	Service	Max. 16 [bar] (Min. voir tableau membranes)
	Test	1,5 x PN (24,0 [bar] - 348 [psi])
Fluide	Type	Eau claire ou d'irrigation
	Temp.	0,5 ÷ 50,0 °C 33,0 ÷ 122,0 °F
Connexions	In/Out	à brides ISO PN16 ou taraudées BSP F
	Circuit	taraudées 1/4" F BSP

## PRESSIONS DE SERVICE et TYPES de MEMBRANES/RESSORTS

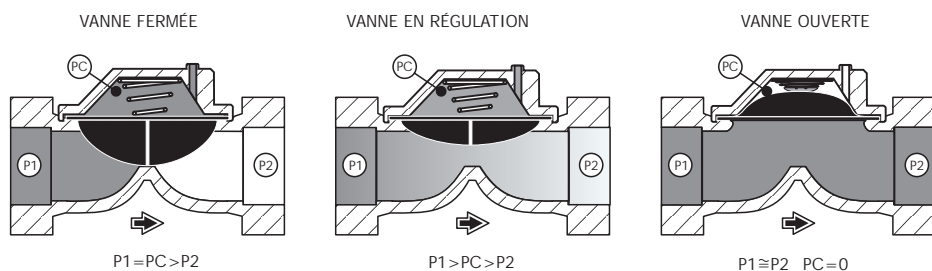
Modèle	Standard		Basse Pression	
	Icon	Min (bar) / Max (bar)	Icon	Min (bar) / Max (bar)
1"	RIMMEM070NR50	0.8 / 16.0	--	-- / --
1"¼ - 1"½ - 2" - 2"E - 2"½ DN50 - DN65 - 3"A	RIMMEM113NR60 RIMMOL0203020	1.5 / 16.0	RIMMEM113NR40 RIMMOL0203020	0.6 / 6.0
3"C - 3"E - DN80P - DN80E	RIMMEM150NR60 RIMMOL030C045	1.5 / 16.0	RIMMEM150NR50 RIMMOL030C030	0.9 / 6.0
3"F - 4"F - DN80 - DN100 DN100E - DN125	RIMMEM200NR70 RIMMOL8010060	1.5 / 16.0	RIMMEM200NR50 RIMMOL8010050	0.7 / 6.0
DN150 - DN200	RIMMEM294NR70 RIMMOL1520080	1.5 / 16.0	RIMMEM294NR50 RIMMOL1520050	0.7 / 6.0
DN250 - DN300 - DN350 - DN400	RIMMEM380NR70 RIMMOL2540100	1.5 / 16.0	RIMMEM380NR50 RIMMOL2540080	0.8 / 6.0

## MARQUAGE MEMBRANE




## FONCTIONNEMENT

P1	Pression amont
P2	Pression aval
PC	Pression chambre
	Direction de l'eau



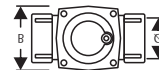
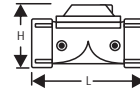
## DIMENSIONS et POIDS

Les tableaux ci-dessous resument les dimensions, les poids et le débits conseillés pour chaque modèle de vanne.  
Autres modèles et exécutions sont disponibles sur demande.

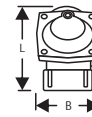
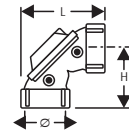
 <b>Taraudé</b> BSP F		Dimensions et Poids					Débits conseillés	
DN-Ø (mm) (Inch)	Type	L (mm)	H (mm)	B (mm)	P (Kg)	ON-OFF (m³/h)	REG. (m³/h)	
Corps en ligne								
25	1"	1	116	50	70	1.5	12	25
32	1"1/4	1	175	100	120	4.1	30	60
40	1"1/2	1	175	100	120	3.7	33	65
50	2"	1	175	100	120	3.5	40	80
65	2"1/2	1	200	115	120	4.5	48	95
80	3"A	1	205	115	120	5.8	48	95
80	3"C	1	230	135	165	8.0	70	150
80	3"F	1	285	170	210	15.0	85	170
100	4"F	1	300	170	210	17.0	95	195
Corps en coude								
50	2"	2	128	90	120	4.0	44	90
80	3"	2	188	139	150	9.0	75	160


Type

①



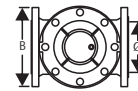
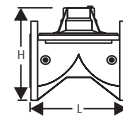
② E



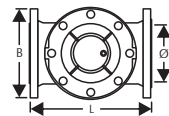
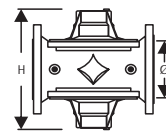
 <b>Bride</b> ISO PN16 (ISO PN10 sur demande)		Dimensions et Poids					Débits conseillés	
DN-Ø (mm) (Inch)	Mod.	L (mm)	H (mm)	B (mm)	P (Kg)	ON-OFF (m³/h)	REG. (m³/h)	
Corps en ligne								
50	2"	3	175	165	165	7.5	40	80
65	2"1/2	3	175	165	165	7.5	48	95
80	3"	3	280	200	210	18.5	85	170
80P	3"	3	220	200	200	11.0	70	150
100	4"	3	300	220	220	20.5	95	195
125	5"	3	325	250	250	24.5	110	210
150	6"	3	350	320	320	46.0	190	375
200	8"	3	400	340	340	50.0	210	425
250	10"	3	450	470	405	90.0	350	700
300	12"	3	500	500	460	135.0	450	900
350	14"	5	550	520	520	155.0	750	1.600
400	16"	5	600	580	580	170.0	900	1.800
Corps en coude								
80	3"	4	220	120	200	12.0	75	160
100	4"	4	245	135	220	14.0	100	200

Type

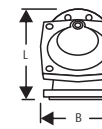
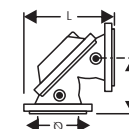
③



⑤



④ E



DN80-3" SELECTION GUIDE		
Mod.	Q (m³/h) - Débit	
3"A	20<Q<90	Faible
3"C / DN80P	40<Q<120	Moyen
3" E / DN80 E	50<Q<130	Moyen
3"F / DN80	60<Q<180	Élevé

La gamme des vannes Tecnidro comprends plusieurs modèles dans le diamètre DN80/3".  
Le modèle le plus approprié doit être sélectionné en fonction du débit prévu dans l'installation.

NOTE: dimensions are indicative only and could be modified without prior notice.

TECNIDRO

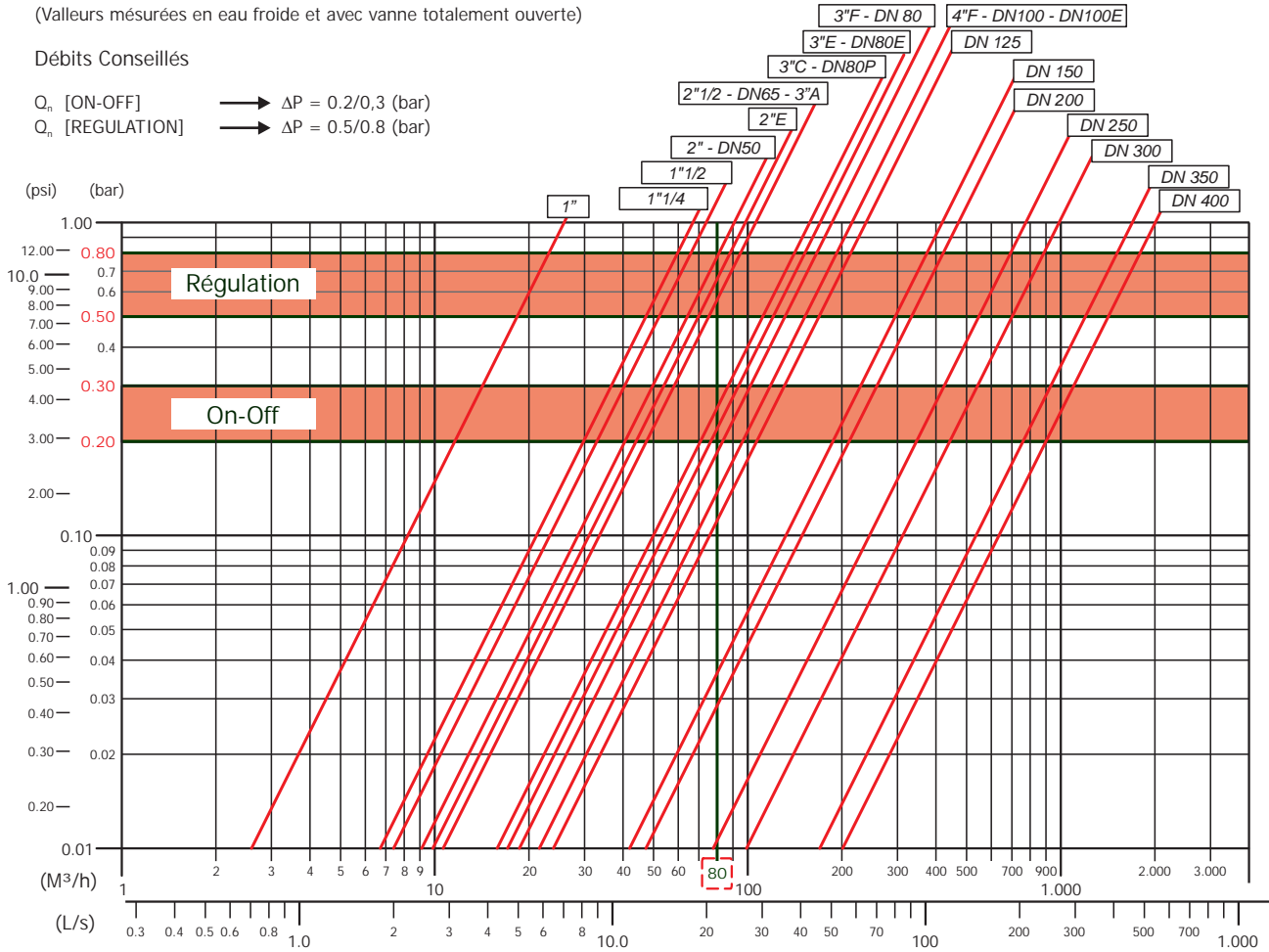
Vannes Basiques IM Rouges

# DIAGRAMME des PÈRTES de CHARGE

(Valeurs mesurées en eau froide et avec vanne totalement ouverte)

Débits Conseillés

Q<sub>n</sub> [ON-OFF] → ΔP = 0.2/0.3 (bar)  
 Q<sub>n</sub> [REGULATION] → ΔP = 0.5/0.8 (bar)



Ø	Mod.	Taraudé		En Brides		Débit Conseillé	
						ON-OFF (M <sup>3</sup> /h)	REG. (M <sup>3</sup> /h)
1"	1"	●				12	25
1"1/4	1"1/4	●				30	60
1"1/2	1"1/2	●				33	65
2"	2"	●				40	80
	2"E		●			44	90
2"1/2	DN 50			●		40	80
	2"1/2	●				48	95
3"	DN 65			●		48	95
	3"A	●				48	95
	3"C	●				70	150
	DN 80P			●		70	150
	3"E		●			75	160
	DN 80E				●	75	160
4"	3"F	●				85	170
	DN 80			●		85	170
5"	4"F	●				95	195
	DN100E				●	100	200
6"	DN 100			●		95	195
8"	DN 125			●		110	210
10"	DN 150			●		190	375
12"	DN 200			●		210	425
14"	DN 250			●		350	700
16"	DN 300			●		450	900
	DN 350			●		750	1.600
	DN 400			●		900	1.800

