

## Buses

### Principe

Les Buses DID Clim ont été spécialement développées pour la Brumisation haute pression. Elles sont particulièrement efficaces pour les applications telles que: le rafraîchissement, l'humidification, l'abattage de poussières et la lutte anti odeurs.

Leur simplicité d'emploi en font des produits particulièrement appréciés par les professionnels. Ces buses peuvent être équipées d'un système antigoutte avec ressort et clapet pour une meilleure efficacité.

### Caractéristiques techniques :

- Corps central et turbine interne en acier inox 303
- Extérieur **2 versions** : Laiton  
: Inox 303
- Buse dynamique équipée d'un rotor central en inox.
- Cône de diffusion: 55 à 80 degrés selon pression
- Utilisation 3 à 70 bars. (gouttelettes jusqu'à quelques microns)
- Étanchéité par joint torique
- Usinage central au laser

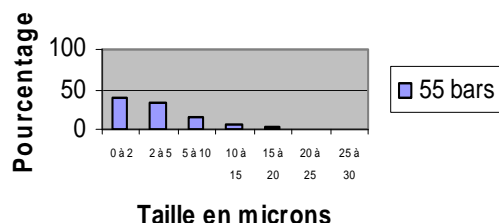
### Avantages:

- Grande vitesse de sortie d'eau à très faible débit
- Le rotor assure une meilleur diffusion de l'eau que les buses statiques
- Très faible débit - grand volume d'air traité
- Très fine atomisation de l'eau permettant une évaporation quasi instantanée et donc un effet "clim" maximal
- Ces buses sont spécialement conçues pour la brumisation haute pression
- Montage et démontage sans outil
- Étanchéité par joint torique
- Identification aisée des buses grâce à la couleur du joint torique



Buses B02.

Distribution des gouttelettes



Désignation	Code Version laiton	Code Version inox	Diam. Orifice (mm)	Couleur joint torique	Débit à 50 bars (l/min)
Buse B00 (Jaune)	60.00205	60.00206	0,15	jaune	0,05
Buse B01 (Rouge)	60.00210	60.00211	0,2	Rouge	0,08
Buse B02 (Noir)	60.00220	60.00221	0,3	Noir	0,11
Buse B03 (Marron)	60.00230	60.00231	0,4	Marron	0,15
Buse B04 (Vert)	60.00240	60.00241	0,5	Vert	0,20

## Accessoires



Désignation	Code laiton	Code inox	Description
Bouchon de buse BB	60.00250		Permet d'obturer simplement une sortie.
Anti goutte AG1	60.00260	60.00261	A monter entre la buse et le té porte buse. Contient un clapet à ressort. Fermeture à 5 bars environ
Joint de buse	60.00100		
Clapet caoutchouc antigoutte	60.00101		
Ressort antigoutte	60.00102		
Clapet de vidange AG2	60.00270	60.00271	A monter sur un té porte buse en bas d'installation. Contient un clapet à ressort. Ouverture à 5 bars environ pour vidange réseau.
Rehausse 6 cm	60.00410		Rallonge fixe laiton (non cintrable)
Rehausse 20 cm	60.00420		Tube cuivre à mémoire de forme. A monter entre la buse et le té porte buse.
Rehausse 40 cm	60.00430		Tube cuivre à mémoire de forme. A monter entre la buse et le té porte buse.
Rehausse 60 cm	60.00440		Tube cuivre à mémoire de forme. A monter entre la buse et le té porte buse.
Rehausse 80 cm	60.00450		Tube cuivre à mémoire de forme. A monter entre la buse et le té porte buse.