

LA SÉCURITÉ DES UTILISATEURS EST NOTRE PRIORITÉ NUMÉRO 1

RÈGLES DE SÉCURITÉ POUR L'UTILISATION DES DISQUES DIAMANT

Que le travail soit réalisé par un professionnel ou un particulier, il est très important que l'utilisateur ait conscience de la dangerosité des outils et machines avant qu'ils ne soient employés.

Les disques diamant et les meules abrasives utilisés sur découpeuses thermiques tournent à des vitesses de rotation très élevées. La plus grande attention doit être portée lors de l'utilisation de ces outils afin de ne pas les endommager et réduire le risque d'accident.

Les disques diamant Norton Clipper respectent totalement la norme de sécurité européenne EN13236:2010.

Les meules minces abrasives Norton respectent la norme de sécurité européenne EN12413.

Le risque de rupture de l'outil est aggravé par l'utilisation d'outils de médiocre qualité qui ne sont pas conçus et fabriqués en conformité avec les normes de sécurité en vigueur. De tels produits non-conformes peuvent ne pas supporter les efforts mécaniques et la chaleur intenses générés lors de l'utilisation.



RECOMMANDATIONS DE SÉCURITÉ

- Lire les instructions de sécurité indiquées par le fournisseur de l'outil diamanté et de la machine
- S'assurer que le disque diamant convient à l'utilisation prévue
- Examiner tous les outils diamantés avant le montage et périodiquement pendant l'utilisation, à la recherche de défauts ou de dommages possibles (planéité du centre-acier, fissures, usure du centre-acier, dommages à l'alésage...)
- Vérifier que les supports de montage sont appropriés, propres, intacts et exempts de bavures
- S'assurer que les supports du matériau sont correctement ajustés et fixés
- Utilisez toujours un carter de protection correctement conçu et ajusté à la machine et aux courroies
- S'assurer que la machine est en parfait état de fonctionnement :
 - Tous les réservoirs de liquides sont correctement remplis.
 - Les roulements sont libres et ne vibrent pas.
 - Les courroies sont correctement tendues et les poulies ne sont pas trop usées.
 - Porter des équipements de protection appropriés à chaque instant

- S'assurer que le sens de rotation du disque et celui de la machine soit identiques.
- S'assurer que toutes les machines utilisant des produits diamantés sont conformes aux directives réglementaires CE en vigueur.
- Suivre les recommandations des fabricants concernant les vitesses d'utilisation des outils

DISQUES POUR DÉCOUPEUSES THERMIQUES

Profondeur de coupe et vitesse de rotation maximales

Diamètre du disque [mm]	Profondeur de coupe [mm]	Vitesse de rotation max. [rpm]
300	100	6300
350	125	5460

Pour des conseils complémentaires en termes de sécurité, consultez les conseils de sécurité officiels de l'oSa (Organisation pour la Sécurité des produits Abrasifs).

Rappelez-vous, vos actions peuvent prévenir les pertes de segment et les blessures. C'est pourquoi il est important de connaître et de suivre les précautions de sécurité pour la machine et le disque diamant.

Les découpeuses thermiques Norton Clipper sont couvertes par une garantie commerciale de 6 mois à partir de la date de vente.

Les conditions de garanties sont détaillées dans le manuel d'utilisation.

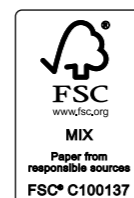
www.norton.eu

Norton est une marque commerciale du Groupe Saint-Gobain

Saint-Gobain Abrasives S.A.
190 Bd J.F. Kennedy
L-4930 Bascharage
Luxembourg
Tel: +352 50401 1
Fax: +352 50163 3
sales.nlx@saint-gobain.com
Form 2397

Saint-Gobain Abrasifs
European Headquarters
Rue de l'Ambassadeur - B.P.8
78 702 Conflans Cedex
France
Tel: +33 (0)1 34 90 40 00
Fax: +33 (0)1 39 19 89 56

Saint-Gobain Abrasives NV
Industrielaan 129
1070 Anderlecht (Brussel)
België
Tel: +32 (0)2 267 21 00
Fax: +32 (0)2 267 84 24
E: sales.bel@saint-gobain.com



SPÉCIFICATIONS TECHNIQUES

SPÉCIFICATIONS TECHNIQUES	CP512-300	CP512-300 iLube®	CP514-350	CP514-350 iLube®
N° article	70184647558	70184647560	70184647562	70184647564
Code barre ou GenCode	5450248563105	5450248563112	5450248563129	5450248563136

DONNÉES TECHNIQUES	CP512-300	CP512-300 iLube®	CP514-350	CP514-350 iLube®
Diamètre max. (mm)	300	300	350	350
Profondeur de coupe max. (mm)	100	100	125	125
Alésage (mm)	20	20	20	20
Diamètre des flasques (mm)	100	100	100	100
Positionnement de coupe	Centre	Centre	Centre	Centre
Vitesse de rotation de l'arbre (tr/min)	4450	4450	4450	4450
Type de roulements	Roulement à étanchéité renforcée	Roulement à étanchéité renforcée	Roulement à étanchéité renforcée	Roulement à étanchéité renforcée
Courroie d'entraînement du disque	Courroie Poly- V	Courroie Poly- V	Courroie Poly- V	Courroie Poly- V
Moteur	Mono-cylindre deux-temps	Mono-cylindre deux-temps avec lubrification automatique iLube®	Mono-cylindre deux-temps	Mono-cylindre deux-temps avec lubrification automatique iLube®
Puissance maximale (kW)	4,0	4,0	4,0	4,0
Régime maximal autorisé (tr/min)	9,500	9,500	9,500	9,500
Démarrage	Lanceur	Lanceur	Lanceur	Lanceur
Filtration	Multiple : flux d'air pulsé et filtre à air à lamelles papier	Multiple : flux d'air pulsé et filtre à air à lamelles papier	Multiple : flux d'air pulsé et filtre à air à lamelles papier	Multiple : flux d'air pulsé et filtre à air à lamelles papier
Contrôle par Carburateur électronique avec starter automatique	OUI	OUI	OUI	OUI
Contenance du réservoir carburant(l)	0,9	0,9	0,9	0,9
Contenance du réservoir huile (l)	-	0,32	-	0,32

Niveau de pression acoustique L _{Peq} (EN ISO 19432 Annex B) dB(A)	98	98	98	98
Niveau sonore L _{Peq} (EN ISO 19432 Annex B) dB(A)	108	108	108	108
Accélération de vibration a _{h_v} ,eq (EN ISO 19432 Annex C)	4,5 / 6,0	4,5 / 6,0	4,5 / 6,0	4,5 / 6,0
poignée arrière / poignée de maintien m/s ²				

Poids net (kg)	10,1	10,4	10,2	10,5
Hauteur (mm)	430	430	430	430
Longueur (mm)	750	750	775	775
Largeur (mm)	267	267	267	267

CP514-350 standard



CP514-350i Avec système de mélange automatique iLube®

DÉCOUPEUSES THERMIQUES



PUISSANTE
DÉMARRAGE FACILE
INNOVANTE
LONGÉVITÉ MAXIMUM
MAINTENANCE RÉDUITE

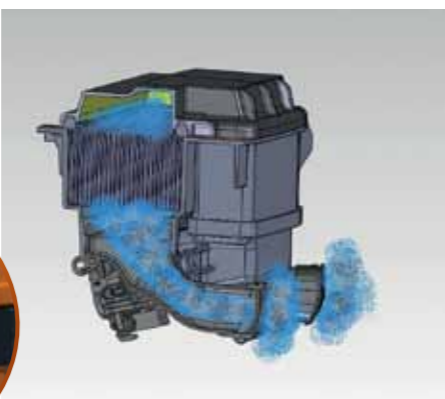
FABRIQUÉ EN ALLEMAGNE



4kW

RAPIDE ET PUISSANTE POUR TOUS LES TRAVAUX. ROBUSTE POUR DURER PLUS LONGTEMPS.

Norton Clipper apporte une nouvelle solution pour le choix d'une découpeuse thermique. De la puissance pour une coupe facile et rapide, des solutions techniques pour prolonger la vie de la machine, réduire la maintenance et empêcher les dommages. Disponible en **version standard ou en version iLube®**, avec un système de mélange automatique de l'huile et du carburant. Plus besoin de mélange deux-temps ! **Démarrage facile** en 3 étapes, sans starter. Le système **anti-vibration** à 5 ressorts, la **courroie de transmission Poly-V** et le système de **tensionnage semi-automatique** facilitent l'utilisation et la maintenance.



LES 6 ÉLÉMENTS QUI FONT LA DIFFÉRENCE :

- Démarrage facile
- Robustesse
- Performance
- Facilité d'utilisation et d'entretien
- Meilleure Ergonomie
- Réduction des vibrations, des émissions de poussière et du bruit

DÉMARRAGE FACILE - MÊME À FROID

La vanne électro-magnétique du **carburateur électronique** remplace le réglage du starter et simplifie le démarrage. Tournez le bouton ON/OFF, et :

1. Pompez du carburant 3x
2. Décompressez la chambre
3. Tirer le lanceur

SYSTÈME DE FILTRATION MULTI-ÉTAPES

Les arrivées d'air à **double-flux** créent une **pulsation** qui élimine une grande partie de la poussière. Filtre à air papier haute-performance. Astucieux **nettoyage mécanique du filtre** à air par vibration grâce à la rotation d'une molette crantée. Ces deux systèmes combinés **allongent la durée de vie** des filtres et réduisent la maintenance.

DÉCOUPEUSES THERMIQUES NORTON CLIPPER

4 modèles de découpeuses thermiques Norton Clipper sont disponibles :

- Avec diamètre maximum de **300 ou 350mm**;
- Avec mélange standard carburant+2% d'huile, ou avec la technologie **iLube® de mélange automatique**.

Le carter de disque en **magnesium** améliore la sécurité et réduit le poids. La poignée ergonomique est idéalement placée en arrière pour un équilibre parfait de la machine en coupe.

PLUS BESOIN DE MÉLANGE CARBURANT+HUILE



Economisez en achetant le carburant et l'huile séparément. Remplissez le deux réservoirs séparément et le système breveté **iLube®** va automatiquement ajouter la bonne quantité d'huile au carburant, pour une meilleure efficacité et ainsi éviter les dommages. Plus de surchauffe par oubli du lubrifiant, plus de piston encrassé par excès d'huile.

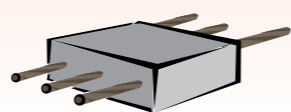
DISQUES DIAMANT NORTON CLIPPER

La gamme de disques diamant Norton Clipper propose **3 niveaux de qualité**, et des spécifications pour tous types de matériaux, répartis en **5 codes couleurs applications**. Assurez-vous de sélectionner le bon produit pour votre découpeuse thermique.

LES APPLICATIONS LES PLUS COURANTES SUR DÉCOUPEUSES THERMIQUE :

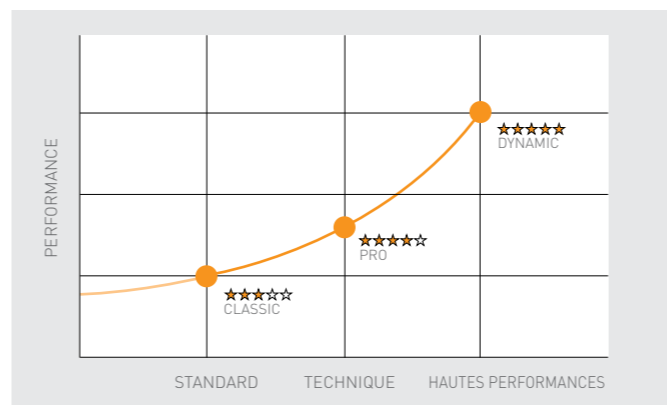
BÉTON ET PRODUITS BÉTON

Agglo, Béton, Béton armé, Béton cellulaire, Bordures de trottoir, Briques de parement, Briques réfractaires, Dalles et plaques trottoir, Gravier lavé, Grès, Hourdis, Parpaings, Pavés autobloquants, Pierres dures, Porphyre, Silico-calcaire dense, Tuiles béton, Tuiles terre cuite, Tuyaux béton.



USAGE UNIVERSEL - MATÉRIAUX DE CONSTRUCTION

Agglo, Béton cellulaire, Bordures de trottoir, Briques creuses, Dalles trottoir, Gravier lavé, Grès, Hourdis, Parpaings, Pavés autobloquants, Plaques trottoir, Pierres calcaires, Pierres tendres, Poroton, Silico-calcaire, Tuiles béton, Tuiles terre cuite, Tuyaux béton.



CLIPPER DYNAMIC ★★★★★

La gamme Clipper Dynamic est le haut de gamme de CLIPPER. Bénéficiant des dernières AVANCÉES TECHNOLOGIQUES, cette gamme toujours innovante est destinée aux utilisateurs les plus exigeants et recherchant les meilleures performances du marché en terme de vitesse de coupe, de durée de vie et de confort.

CLIPPER PRO ★★★★★☆

La gamme CLIPPER Pro offre un haut rendement ainsi que de très bonnes performances en utilisation professionnelle.

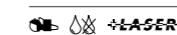
CLIPPER CLASSIC ★★★★★☆☆

La gamme Clipper Classic se compose de produits de qualité destinés à des travaux occasionnels. Ils bénéficient tous de la qualité et de la sécurité NORTON CLIPPER.

LE MEILLEUR DE NORTON CLIPPER

Les disques diamant Norton Clipper sont parmi les plus innovants et performants du marché.

SILENCIO



VERSION POUR DÉCOUPEUSES THERMIQUES UNIQUEMENT : La gamme Norton Silencio est équipée d'un centre-acier silencieux et dispose d'une des meilleures vitesses de coupe de la gamme.

Code Article	EN 13 Code	Ø(mm)	Alésage(mm)	Segment (Haut./Ep.)
70184629000	5450248398226	300	20	15/3,1
70184642421	5450248498308	300	25,4	15/3,1
70184647780	5450248570998	350	20	15/3,1
70184628999	5450248398219	350	25,4	15/3,1

DUO EXTREME + DYNAMIC



Le nouveau disque Norton Clipper DUO EXTREME+ est 20% plus rapide que la version précédente, et dispose d'une forme de segment double unique.

Code Article	EN 13 Code	Ø(mm)	Alésage(mm)	Segment (Haut./Ep.)
70184647787	5450248570745	300	20	15/3,0
70184647788	5450248570752	300	25,4	15/3,0
70184647789	5450248570769	350	20	15/3,2
70184647790	5450248570776	350	25,4	15/3,2

ZDH 500 PRO



Disque diamant soudé au laser avec segments de 10mm de haut, pour utilisation intensive dans une large gamme de produits bétons.

Code Article	EN 13 Code	Ø(mm)	Alésage(mm)	Segment (Haut./Ep.)
701846 27058	5450248 372554	300	20	10/2,5
701846 27060	5450248 372578	350	20	10/2,8
701846 27061	5450248 372585	350	25,4	10/2,8

CLASSIC BETON CLASSIC



Disque diamant soudé laser à bon rapport qualité/prix.

Code Article	EN 13 Code	Ø(mm)	Alésage(mm)	Segment (Haut./Ep.)
70184626869	5450248353621	300	20	10/2,8
70184626870	5450248353638	300	25,4	10/2,8
70184626871	5450248353645	350	20	10/2,8
70184626872	5450248353652	350	25,4	10/2,8

4x4 EXPLORER + LE DISQUE DIAMANT MULTI-APPLICATIONS



Le disque polyvalent par excellence, utilisable également pour la coupe d'acier grâce à un concentré d'innovations, avec segments de **12mm de haut**.

Code Article	EN 13 Code	Ø(mm)	Alésage(mm)	Segment (Haut./Ep.)
70184646881	5450248549994	300	20	12/3,0
70184646870	5450248548898	300	25,4	12/3,0
70184646154	5450248538448	350	25,4	12/3,2
70184646571	5450248545538	350	20	12/3,2

DUO GRANIT DYNAMIC



Disque diamant soudé au laser avec segments de 10mm de haut, pour utilisation intensive dans le **granit et les pierres naturelles**.

Code Article	EN 13 Code	Ø(mm)	Alésage(mm)	Segment (Haut./Ep.)
701846 22118	5450248 317135	300	20	10/2,8
701846 24804	5450248 238508	350	25,4	10/2,8

EURO ZML EVO PRO



Excellent rapport qualité/prix pour un disque soudé laser avec segments de hauteur 10mm.

Code Article	EN 13 Code	Ø(mm)	Alésage(mm)	Segment (Haut./Ep.)
701846 22225	5450248 233190	300	20	10/2,8
701846 22314	5450248 233213	300	25,4	10/2,8
701846 22315	5450248 233220	350	20	10/2,8
701846 22227	5450248 233237	350	25,4	10/2,8

CLASSIC LASER CLASSIC



Bon rapport qualité/prix, disque soudé laser, coupe à sec ou à eau.

Code Article	EN 13 Code	Ø(mm)	Alésage(mm)	Segment (Haut./Ep.)
701846 26839	5450248 353461	300	20	10/2,5
701846 26840	5450248 353478	300	25,4	10/2,5
701846 26842	5450248 353492	350	25,4	10/2,8

SUPER ASPHALT EVO PRO



Disque diamant soudé au laser avec segments de 10mm de haut, pour utilisation intensive dans une large gamme de produits abrasifs et asphalts.

Code Article	EN 13 Code	Ø(mm)	Alésage(mm)	Segment (Haut./Ep.)
701846 23182	5450248 234975	300	20	10/2,8
701846 23184	5450248 234999	300	25,4	10/2,8
701846 23185	5450248 235002	350	20	10/3,2
701846 23186	5450248 235019	350	25,4	10/3,2