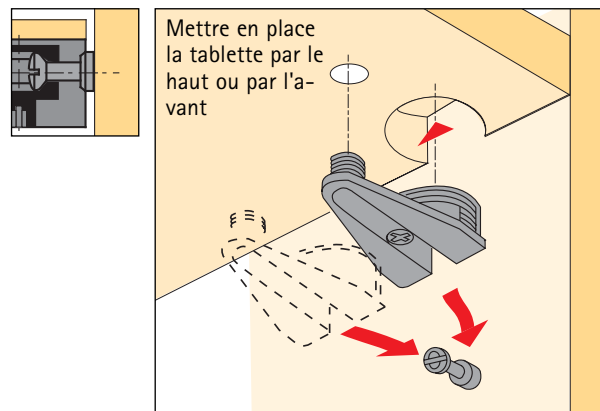


- Pour des assemblages durables et robustes de tablettes avec les côtés de meubles, capacité de charge élevée
- La ferrure est enfoncée dans un double perçage avec une distance de perçage de 32 mm. Perçage d'insertion avec  $\varnothing$  30 mm et 10 mm. La tablette est mise en place par le haut.
- Pour le panneau inférieur, l'excentrique peut également être bloqué par le haut. Il est alors nécessaire de pratiquer un perçage à travers le panneau.
- En cas d'application spéciale, il est possible de régler un vérin de plinthe à travers la ferrure voir page 8.2.16

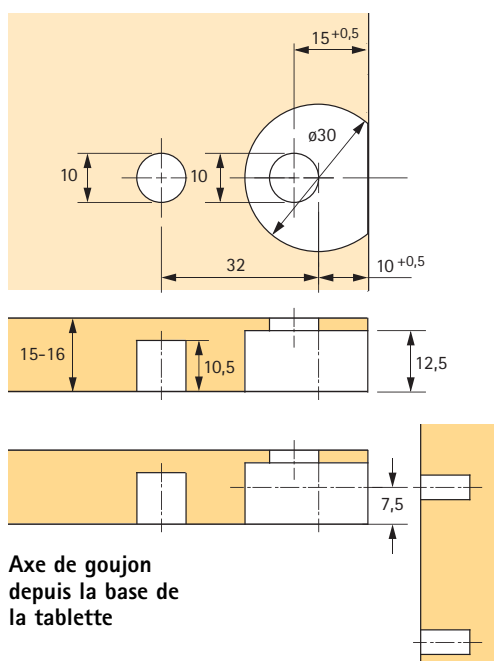


## Ferrure d'assemblage VB 19 pour tablettes 15 et 16 mm



| Désignation     | Finition | Référence | Qté   |
|-----------------|----------|-----------|-------|
| VB 19 D zamak   | nickelé  | 0 079 606 | 1/200 |
| VB 19 plastique | blanc    | 0 079 607 | 1/200 |
|                 | brun     | 0 079 608 | 1/200 |

### Schéma de perçage tablette

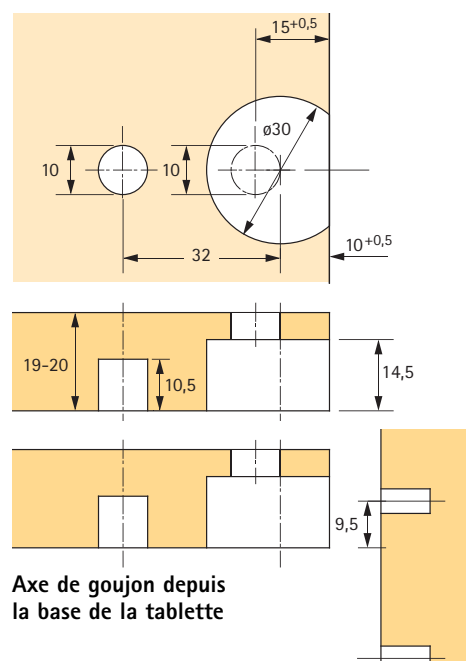


## Ferrure d'assemblage VB 21 pour tablettes 19 et 20 mm



| Désignation     | Finition | Référence | Qté   |
|-----------------|----------|-----------|-------|
| VB 21 D zamak   | nickelé  | 0 047 454 | 1/200 |
| VB 21 plastique | blanc    | 0 047 605 | 1/200 |
|                 | brun     | 0 047 606 | 1/200 |

### Schéma de perçage tablette



### Mèche métal dur pour VB 19 et VB 21

- Tige 10 mm, cylindrique
- Seulement pour perceuses verticales et manuelles

| Perçage $\varnothing$ mm | Référence | Qté |
|--------------------------|-----------|-----|
| 30                       | 0 046 072 | 1   |
| 10                       | 0 046 079 | 1   |

Goujons/manchons - voir pages 8.2.16 - 8.2.17