



# EFLEX®



## CARACTÉRISTIQUES TECHNIQUES - TECHNICAL SPECIFICATIONS

### Caractéristiques générales de la goutlotte aluminium - General specifications of the aluminium cable duct

*Dimensions :*

Longueur / Length : 1000 mm

Hauteur / Height : 23 mm

Profondeur / Depth : 17 mm

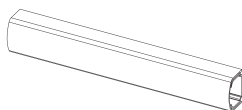
*Finition / Finish :* aluminium satiné / aluminium satin

*Poids / Weight :* 0,201 kg

### KIT EFLEX-G1

Goutlotte aluminium 1 mètre  
Aluminium cable duct 1 meter

x1



Capuchon de finition  
Finishing end cap

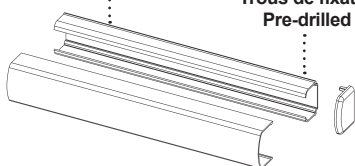
x1



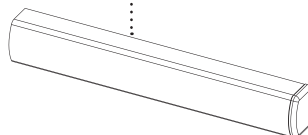
### DESCRIPTION

Passage aisé pour câbles  
Easy routing for cables

Trous de fixation pré-perçés  
Pre-drilled fixing holes



Finition et intégration parfaites  
Perfect finish and integration

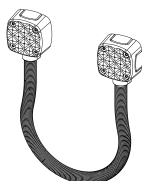


La goutlotte est uniquement adaptée aux installations courant faible !  
The cable duct is only suitable for low current installations!

### ARTICLES COMPLÉMENTAIRES - ADDITIONAL ITEMS

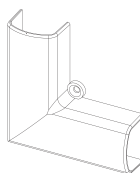
#### EFLEX1

Passage de câble / Door loop



#### EFLEX-L1

Équerre L / L bracket



#### EFLEX-M1

Manchon de recouvrement / Covering sleeve

