

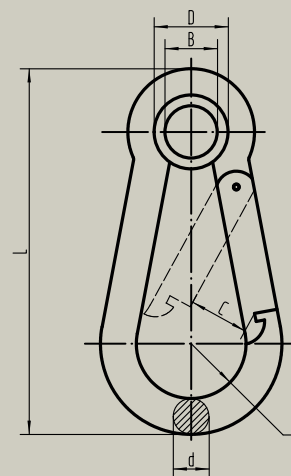
MOUSQUETON ALPIN À OEIL EN ACIER ZINGUÉ

Code : P4666HM



USAGE PRÉVU

- Mousquetons de type alpin à œil à utiliser pour accrocher du petit accastillage ou des charges légères.
- Ne sont pas prévus pour des opérations de traction ou de levage.



L'ensemble des cotes indiquées sur le dessin sont disponibles sur demande auprès de nos équipes.

CARACTÉRISTIQUES TECHNIQUES

Code	Matière	Taille	C.M.U (Kg)	Cœf. sécurité	Diamètre œillet (B) en mm	Hauteur (L) en mm	Taille ouverture (C) en mm	Epaisseur mousqueton (d) en mm	Conditionnement
67 671 589	Acier C15 Finition zingué blanc	5*50	100	1.1	7	50	7	5	10
67 671 597		6*60	120	1.5	8	60	8	6	10
67 671 600		8*80	230	1.5	9	80	9	8	4