



LUBRITACK

Lubrifiant adhésif de pointe

CARACTERISTIQUES PRINCIPALES

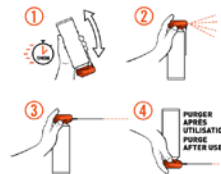
- Lubrifiant minéral de très haute performance spécialement formulé pour pénétrer au cœur des chaînes et augmenter leur durée de vie
- Adhésivité exceptionnelle
- Forme un film propre et sec
- Ne colle pas
- N'attire pas les poussières
- Insoluble à l'eau
- Supporte le délavage
- Résiste à la force centrifuge
- Grande résistance à l'oxydation
- Réduit les temps de maintenance grâce à l'augmentation des intervalles de lubrification
- Equipé de la tête COBRA double spray : diffusion précise avec son tube capillaire ou large avec son diffuseur
- Température d'utilisation : -20°C à +120°C

DOMAINES D'APPLICATION

- Industries
- Chaînes transporteuses
- Chariots élévateurs
- Rouleaux
- Engrenages
- Câbles métalliques

MODE D'EMPLOI

- S'assurer que les surfaces à lubrifier soient sèches, propres : ni huile ou graisse
- Dans le cas contraire dégraisser à l'aide du ZEROTRICHLO Réf. : 005155
- Agiter énergiquement l'aérosol pendant 1 minute
- 2 choix s'offrent à vous grâce à la Tête COBRA double spray : soit une application précise avec son tube capillaire soit une application large avec son diffuseur (15 cm de la surface à traiter)
- Renouveler la lubrification lors de vos opérations de maintenance



CARACTERISTIQUES PHYSICO-CHIMIQUES

- | | |
|---------------------------|---|
| • État physique : | Liquide |
| • Couleur : | Ambré |
| • Odeur : | Solvant organique |
| • Solubilité dans l'eau : | Insoluble |
| • Soluble : | Dans la plupart des solvants organiques |
| • Point éclair : | < 0°C |
| • Masse volumique : | 0.782 g/cm ³ |

CONDITIONNEMENT

- Aérosol 650/500ml x 12
- Code produit : 005261

STOCKAGE

- Récipient sous pression : peut éclater sous l'effet de la chaleur. Tenir à l'écart de la chaleur, des surfaces chaudes, des étincelles, des flammes nues et toute autre source d'inflammation. Ne pas fumer. Ne pas perforer, ni brûler, même après usage. Protéger du rayonnement solaire. Ne pas exposer à une température supérieure à 50°C / 122°F.

Cette fiche technique a été établie le 17/11/20 et annule toutes les fiches précédentes. Les renseignements fournis sont basés sur nos connaissances et expériences à ce jour. L'attention des utilisateurs attirée sur les risques éventuels encourus lorsque le produit est utilisé à d'autres usages que ceux pour lesquels il est conçu. Elle ne dispense en aucun cas l'utilisateur de connaître et d'appliquer l'ensemble des textes réglementant son activité. Il prendra sous sa seule responsabilité les précautions liées à l'utilisation qu'il fait du produit.

