



FICHE TECHNIQUE

Té égal Sertigliss

Nomenclature de la fiche : FT12

Numéro de version : V1

Date de mise à jour : 23/10/14

REFERENCES

- T12
- T16
- T20
- T25
- T32



DESCRIPTION

Raccords métalliques à glissement en laiton, pour tubes en matériaux de synthèse en PEX ou PB. Dimensions : 12x1,1 - 16x1,5 - 20x1,9 et 25x2,3 (tubes de série S=5 selon ISO 4065).

CHAMPS D'APPLICATION

- **Classe 2** : 6 bars - Alimentation en eau chaude sanitaire (et en eau froide sanitaire 20 °C /10 bars)
- **Classe 4** : 6 bars - Radiateurs basse température, chauffage par le sol,
- **Classe 5** : 6 bars - Radiateurs haute température,
- **Classe « Eau glacée »** : 10 bars.

CARACTERISTIQUES TECHNIQUES

Les différents composants des raccords sont en laiton de décolletage ou de matricage de désignation respective CW614 ET CW617.

NORMES / CERTIFICATIONS

Avis Technique 14/14-1949



Avis
technique



Certificat
CSTBat



FICHE TECHNIQUE

Té égal Sertigliss

Nomenclature de la fiche : FT12

Numéro de version : V1

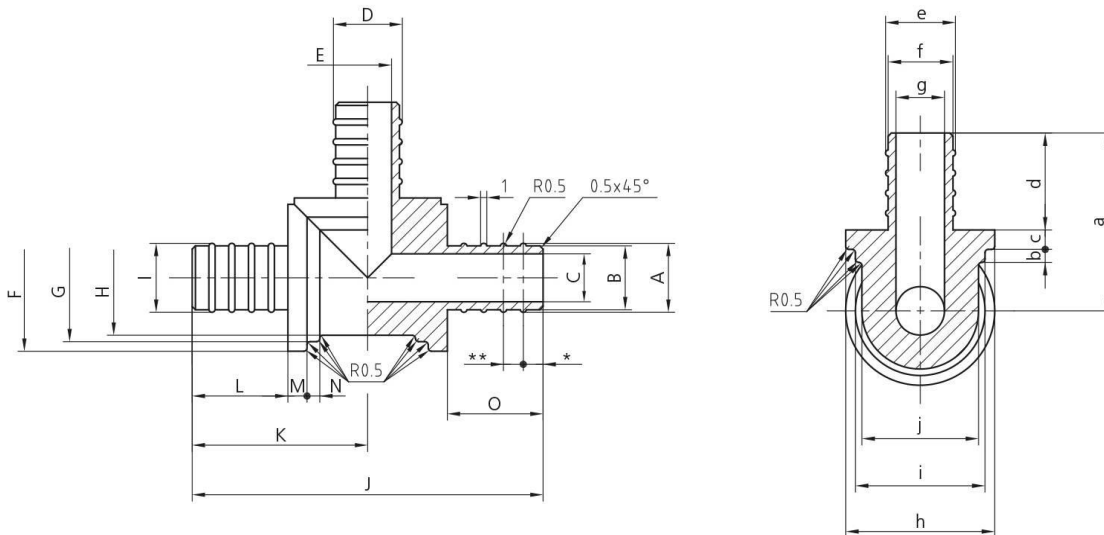
Date de mise à jour : 23/10/14

MISE EN OEUVRE

Le principe d'assemblage consiste à comprimer le tube plastique entre un insert cannelé et une bague extérieure cylindrique non symétrique.

Les opérations d'évasement et de sertissage ne doivent être réalisées qu'à l'aide des outillages spécifiques proposés par le fabricant. La pince manuelle PINS est préconisée pour la réalisation de l'assemblage.

PLANS



REF	A	B	C	D	E	F	G	H	I	J	K	L	M	N	O
T12	Ø10.8	Ø10	Ø7.5	Ø10.8	Ø7.5	Ø23	Ø20	Ø18	Ø10.8	55	27.5	15	3	2	15
T16	Ø14	Ø13	Ø10	Ø14	Ø10	Ø23			Ø14	55	27.5	15	3	2	15
T20	Ø17	Ø16	Ø13.5	Ø17	Ø13.5	Ø23	Ø20	Ø18	Ø17	55	27.5	15	3	2	15
T25	Ø21.5	Ø20.5	Ø17	Ø21.5	Ø17	Ø28	Ø25		Ø21.5	74	37	21	3	3	21
T32	Ø27.8	Ø26.5	Ø23	Ø27.8	Ø23	Ø36	Ø32		Ø27.8	86	43	24	5	5	24

REF	a	b	c	d	e	f	g	h	i	j
T12	27.5	2	3	15	Ø10.8	Ø10	Ø7.5	Ø23	Ø20	Ø18
T16	27.5	2	3	15	Ø14	Ø13	Ø10	Ø23	Ø20	Ø18
T20	27.5	2	3	15	Ø17	Ø16	Ø13.5	Ø23	Ø20	Ø18
T25	37	3	3	21	Ø21.5	Ø20.5	Ø17	Ø28	Ø25	Ø22
T32	43	5	5	24	Ø27.8	Ø26.5	Ø23	Ø36	Ø32	Ø28