



FICHE TECHNIQUE

Nomenclature de la fiche : FT36
Numéro de version : V1
Date de mise à jour : 16/01/15

Coude écrou tournant Sertipress

REFERENCES

- RCE812
- RCE212
- RCE216
- RCE220
- RCE416
- RCE420
- RCE425



DESCRIPTION

Raccords métalliques à sertir type radial en laiton, pour tubes en matériaux de synthèse en PEX ou PB. Dimensions : 12x1,1 – 16x1,5 – 20x1,9 et 25x2,3 (tubes de série S=5 selon ISO 4065)

CHAMPS D'APPLICATION

- **Classe 2** : 6 bars - Alimentation en eau chaude sanitaire (et en eau froide sanitaire 20 °C /10 bars)
- **Classe 4** : 6 bars - Radiateurs basse température, chauffage par le sol,
- **Classe 5** : 6 bars - Radiateurs haute température,
- **Classe « Eau glacée »** : 10 bars.

CARACTERISTIQUES TECHNIQUES

Les différents composants des raccords sont en laiton de décolletage ou de matricage de désignation respective CW614 ET CW617.

La douille de sertissage est en acier inoxydable.

NORMES / CERTIFICATIONS

Avis Technique 14/10-1611



Avis
technique



Certificat
CSTBat



FICHE TECHNIQUE

Nomenclature de la fiche : FT36
 Numéro de version : V1
 Date de mise à jour : 16/01/15

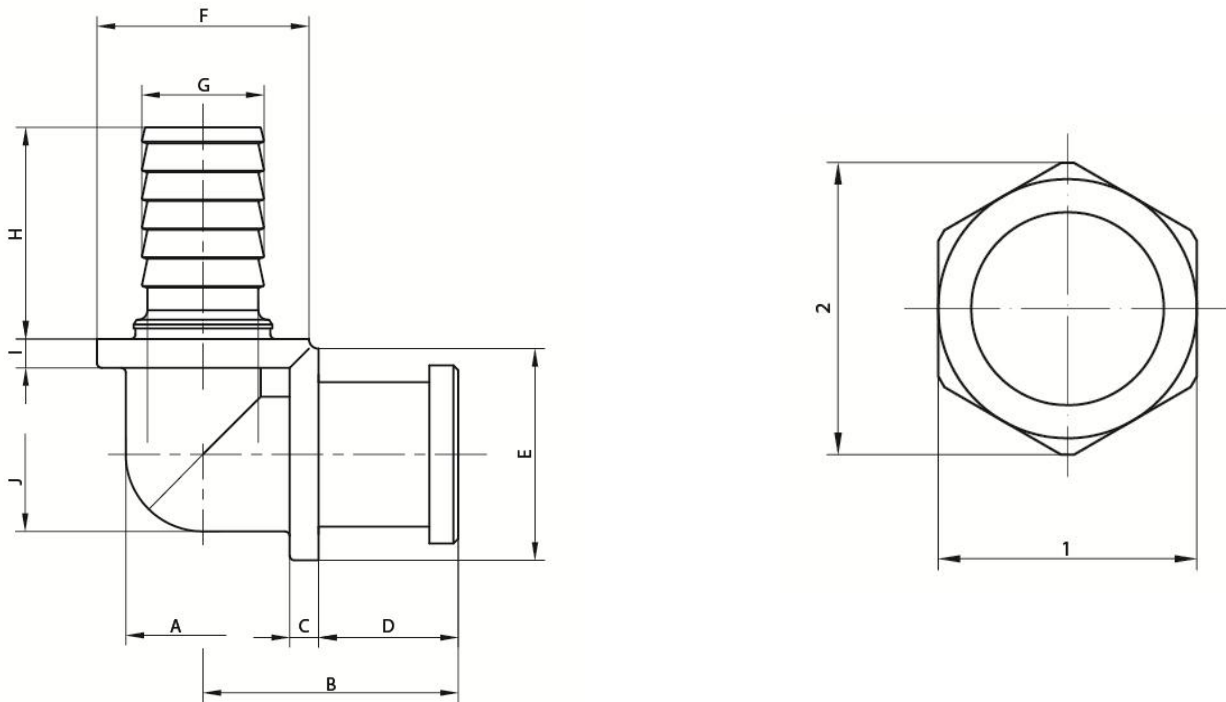
Coude écrou tournant Sertipress

MISE EN OEUVRE

Le principe d'assemblage consiste à comprimer le tube plastique entre un insert cannelé et une bague en acier inoxydable par déformation mécanique à l'aide d'une pince à sertir et d'un jeu de mâchoires.

Les opérations d'évasement et de sertissage ne doivent être réalisées qu'à l'aide des outillages spécifiques. Les sertisseuses électro-hydrauliques PINPFL ou PINK et leurs accessoires sont préconisées pour la réalisation de l'assemblage.

PLANS



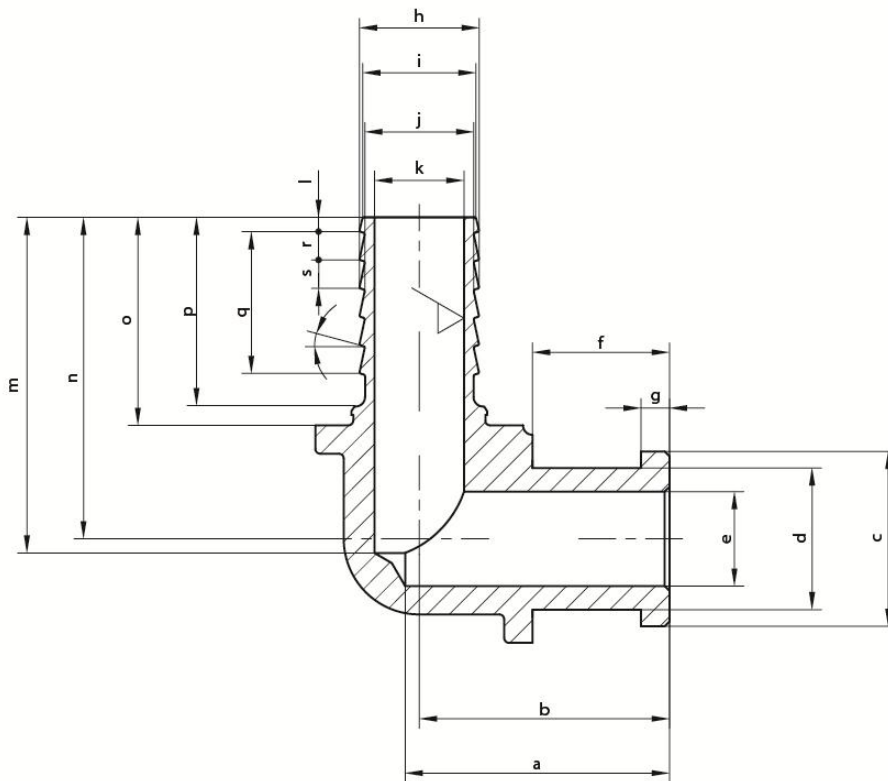
REF	A	B	C	D	E	F	G	H	I	J	1	2
RCE812	Ø16	26.5	3	14.5	Ø22	Ø22	Ø	22	3	Ø16	21	Ø23.5
RCE212	Ø16	26.5	3	14.5	Ø22	Ø22	Ø9.6	22	3	Ø16	26	Ø29.5
RCE216	Ø16	26.5	3	14.5	Ø22	Ø22	Ø12.7	22	3	Ø16	26	Ø29.5
RCE220	Ø16	27.5	3	14.5	Ø22	Ø22	Ø15.9	22	3	Ø16	26	Ø29.5
RCE416	Ø22	32	3	16	Ø28	Ø28	Ø12.7	22	3	Ø22	32	Ø36
RCE420	Ø22	32	3	16	Ø28	Ø28	Ø15.9	22	3+3	Ø22	32	Ø36
RCE425	Ø22	32	3	16	Ø28	Ø28	Ø19.95	22.5	3+3	Ø22	32	Ø36



FICHE TECHNIQUE

Nomenclature de la fiche : FT36
 Numéro de version : V1
 Date de mise à jour : 16/01/15

Coude écrou tournant Sertipress



REF	a	b	c	d	e	f	g	h	i	j	k	l	m	n	o	p	q	r	s
RCE812	-	26.5	-	Ø9.6	Ø6.5	14.5	3	Ø9.6	Ø9	Ø8.5	Ø6.5		36	34	22	20	15	3	3
RCE212	28	26.5	Ø18.5	Ø15	Ø10	14.5	3	Ø9.6	Ø9	Ø8.5	Ø6.5	1.5	-	34	22	20	15	3	3
RCE216	28	26.5	Ø18.5	Ø15	Ø10	14.5	3	Ø12.7	Ø12	Ø11.5	Ø9.5	1.5	35.5	34	22	20	15	3	3
RCE220	28.5	27.5	Ø18.5	Ø15	Ø10	14.5	3	Ø15.9	Ø15	Ø14.5	Ø12	1.5	-	35	22	20	15	3	3
RCE416	34	32	Ø24	Ø21	Ø16	-	3	Ø12.7	Ø12	Ø11.5	Ø9.5	1.5	-	38	22	20	15	3	3
RCE420	34	32	Ø24	Ø21	Ø16	-	3	Ø15.9	Ø15	Ø14.5	Ø12	1.5	-	38	22	20	15	3	3
RCE425	34	32	Ø24	Ø21	Ø16	-	3	Ø19.95	Ø18.2	-	Ø15	1.5	-	38.5	22.5	20	14	3.5	3.5