



## FICHE TECHNIQUE

### Sortie de cloison Sertigliss

Nomenclature de la fiche : FT24  
Numéro de version : V1  
Date de mise à jour : 29/10/14

#### REFERENCES

- SC12
- SC16



#### DESCRIPTION

Raccord métallique à glissement en laiton, pour tubes en matériaux de synthèse en PEX ou PB. Dimensions : 12x1,1 - 16x1,5 (tubes de série S=5 selon ISO 4065). Inséré dans une coque plastique.

#### CHAMPS D'APPLICATION

- **Classe 2** : 6 bars - Alimentation en eau chaude sanitaire (et en eau froide sanitaire 20 °C /10 bars),
- **Classe 4** : 6 bars - Radiateurs basse température, chauffage par le sol,
- **Classe 5** : 6 bars - Radiateurs haute température,
- **Classe « Eau glacée »** : 10 bars

#### CARACTERISTIQUES TECHNIQUES

Les différents composants des raccords sont en laiton de décolletage ou de matriçage de désignation respective CW614 ET CW617.

#### NORMES / CERTIFICATIONS

Avis Technique 14/14-1949



Avis  
technique



Certificat  
CSTBat



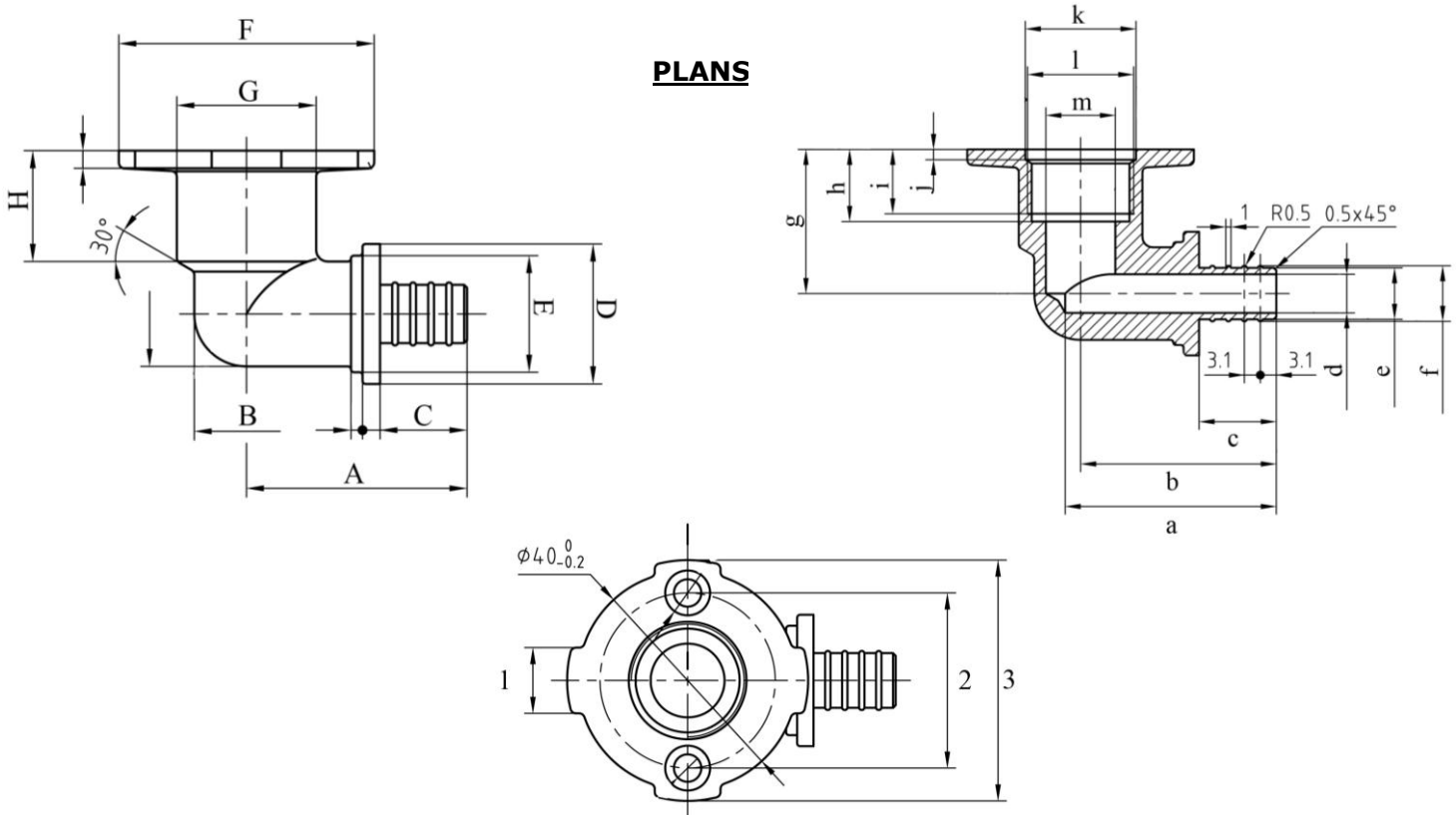
# FICHE TECHNIQUE

## Sortie de cloison Sertigliss

Nomenclature de la fiche : FT24  
 Numéro de version : V1  
 Date de mise à jour : 29/10/14

### MISE EN OEUVRE

Le principe d'assemblage consiste à comprimer le tube plastique entre un insert cannelé et une bague extérieure cylindrique non symétrique. Les opérations d'évasement et de sertissage ne doivent être réalisées qu'à l'aide des outillages spécifiques proposés par le fabricant. La pince manuelle PINS est préconisée pour la réalisation de l'assemblage.



REF	A	B	C	D	E	F	G	H	1	2	3
SC12	38	Ø18	15	Ø24	Ø20	Ø44	Ø24	19	12	32	Ø44
SC16	38	Ø18	15	Ø24	Ø20	Ø44	Ø24	19	12	32	Ø44

REF	a	b	c	d	e	f	g	h	i	j	k	l	m
SC12	41	38	15	Ø7.5	Ø10	Ø10.8	28	14	12.5	2	Ø21.5	G1/2"	Ø13.5
SC16	40	38	15	Ø10	Ø13	Ø14	28	14	12.5	2	Ø21.5	G1/2"	Ø13.5