

RIVETEUSE SUR BATTERIE

POUR RIVETS AVEUGLES Ø2,4 à Ø4,8 mm

E-005



CARACTÉRISTIQUES TECHNIQUES

Capacité :

Pose tous types de rivets de Ø2,4 à Ø4,8 mm

Force de traction :

6 000 N

Course :

26 mm

Poids (compris batterie) :

1,33 kg

Autonomie :

1 charge de batterie (rivet acier 4,8x10=400)

Batterie :

18 V Li-ion - 2,0 Ah avec indicateur de charge

Chargeur :

18V - Temps de charge de la batterie 2,0 Ah = 100% en 30 minutes

Garantie :

1 an

AVANTAGES

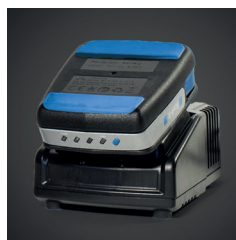


NEZ DE POSE INTÉGRÉS À L'OUTIL



MOTEUR «BRUSHLESS» (SANS CHARBON) :

- AUGMENTE LA LONGÉVITÉ (RÉDUIT L'USURE)
- MOINS D'ÉNERGIE (MEILLEURE AUTONOMIE)
- RÉDUCTION DU BRUIT



BATTERIE ET CHARGEUR COMMUNS AVEC LES OUTILS DE LA GAMME ELEMENT

CHARGE RAPIDE EN 30 MIN



3 LED ÉCLAIRANT LA ZONE DE POSE



PRISE EN MAIN ET GÂCHETTE ERGONOMIQUES

CAPACITÉ D'USAGE

| RIVETS | Ø2,4 | Ø3,0/3,2 | Ø4,0 | Ø4,8 |
|-----------|------|----------|------|------|
| ALUMINIUM | ✓ | ✓ | ✓ | ✓ |
| ACIER | ✓ | ✓ | ✓ | ✓ |
| INOX | ✓ | ✓ | ✓ | |

RÉFÉRENCES



Coffret rigide

Accessoires inclus :

- 4 nez de pose Ø2,4 à 4,8mm pour rivet standard
- 1 clé de montage
- 1 jeu de mors supplémentaire
- 1 coffret rigide (version E-005-1XBAT)

| RÉFÉRENCE | CONTENU | | | | |
|-------------|-----------------|----------------------------|---------------------|-------------|----------------|
| | RIVETEUSE E-005 | BATTERIE 18V Li-Ion -2,0Ah | CHARGEUR RAPIDE 18V | ACCESSOIRES | COFFRET RIGIDE |
| E-005-1XBAT | 1 | 1 | 1 | 1 | 1 |
| E-005-BODY | 1 | | | 1 | |
| E-BATT | | 1 | | | |
| E-CHARG | | | 1 | | |

UTILISATION



- 1 Gâchette
- 2 Nez
- 3 Nez de pose
- 4 Bouton test charge batterie
- 5 Indicateur charge batterie
- 6 Verrouillage / Déverrouillage de la batterie
- 7 Éclairage de la zone de rivetage
- 8 Vissage/Dévisage

● POSE DE RIVETS :

1- Choisir le nez de pose en fonction du diamètre du corps du rivet gravé sur le nez.

ATTENTION
la machine peut être endommagée si un nez non approprié est utilisé.

2 - Vérifier que le bouton « vissage/dévisage » 8 est bien en position « vissage » (c'est-à-dire enfoncé côté droit).

3 - Insérer la tige du rivet dans le nez de pose

4 - Placer le corps du rivet dans le trou de perçage de la pièce à assembler.

5 - Actionner la gâchette 1 jusqu'à rupture de la tige, puis relâcher la gâchette.

6 - Incliner la riveteuse E-005 vers l'avant pour extraire la tige cassé. Si le rivet n'est pas cassé du 1er coup, répétez la procédure.

● CHANGER LES NEZ DE POSE :

Les nez de pose 2 et 3 sont identifiés par un marquage correspondant aux diamètres de rivets.

Le changement des nez de pose ne nécessite pas outil : Dévisser le nez à la main, puis visser le nouveau nez.

● ÉCLAIRAGE LED :

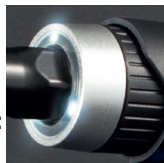
L'outil est équipé de 3 lampes LED 7 pour éclairer la zone de travail.

Pour allumer les éclairages LED uniquement :

Exercer une brève pression sur la gâchette. Les lumières LED s'éteignent au bout de 10 secondes.

Rivetage avec les éclairages LED :

Actionner la gâchette pour sertir le rivet. Les lumières LED sont automatiquement activées et resteront allumées 10 secondes après le rivetage.



● CHANGER DES MORS :

Voir notice d'utilisation.

● RETIRER LA BATTERIE :

La batterie est équipée d'un mécanisme de verrouillage 6. Tant que la batterie reste fixée à la riveteuse, elle est verrouillée par un ressort.

Pour retirer la batterie, pressez les boutons de déverrouillage de part et d'autre de la batterie. Ne forcez pas.

● CHARGE DE LA BATTERIE :

4 voyants lumineux indiquent le taux de charge de la batterie. Appuyer et maintenir le bouton bleu pour vérifier le taux de charge :

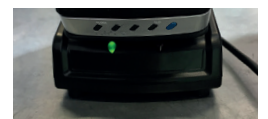
4 voyants allumés : taux de charge de 100%.

3 voyants allumés : taux de charge de 75%.

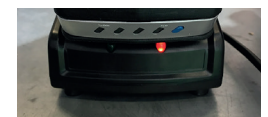
2 voyants allumés : taux de charge de 50%.

1 voyant allumé : taux de charge de 25%.

Le taux de charge peut varier de (+/- 5%) selon les conditions environnementales.



Voyant vert sur le chargeur : la batterie est chargée



Voyant rouge sur le chargeur : la batterie doit être chargée

ENTRETIEN ET MAINTENANCE / RÉOLUTION DES PROBLÈMES / CONSIGNES DE SÉCURITÉ

Voir détails et illustrations dans la notice d'utilisation.

CORDLESS RIVET TOOL

FOR STANDARD RIVET Ø2.4 TO Ø4.8 mm

E-005



ELEMENT
ZERO ZERO FIVE **005**

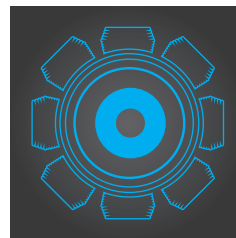
SPECIFICATIONS

- Capacity:** Blind rivet Ø2.4 to Ø4.8 mm, all materials.
- Traction power:** 6,000 N
- Stroke:** 26 mm
- Weight (incl. battery):** 1.33 kg
- Autonomy:** 1 battery charge (steel rivet 4.8x10=400)
- Battery:** 18 V Li-ion - 2.0 Ah with charger indicator.
- Charger:** 18V - battery charging time 2.0 Ah = 100% in 30 minutes
- Warranty:** 1 year

FEATURES



3 NOSE PIECES LOCATED AT THE BACK OF THE TOOL



BRUSHLESS MOTOR (COAL FREE):

- INCREASE DURABILITY (REDUCES WEAR)
- LESS ENERGY (BETTER AUTONOMY)
- NOISE REDUCTION



SAME BATTERY AND CHARGER AS OTHER ELEMENT TOOLS

FAST CHARGE IN 30 MIN



3 LEDS TO ILLUMINATE THE WORK ZONE



SMOOTH TRIGGER AND GRIP

CAPACITY

| RIVETS | Ø2.4 | Ø3.0/3.2 | Ø4.0 | Ø4.8 |
|-----------------|------|----------|------|------|
| ALUMINIUM | ✓ | ✓ | ✓ | ✓ |
| STEEL | ✓ | ✓ | ✓ | ✓ |
| STAINLESS STEEL | ✓ | ✓ | ✓ | ✓ |

REFERENCES



Rigid carrying case

- **Accessories included:**
- 4 nosepieces Ø2.4 to 4.8mm for standard rivet.
- 1 mounting wrench.
- 1 additional jaws set.
- 1 rigid carrying case. (version E-005-1XBAT)

| REFERENCE | CONTENTS | | | | |
|-------------|---------------------|---------------------------|-------------------|-------------|---------------------|
| | RIVETING TOOL E-005 | BATTERY 18V LI-ION -2.0AH | QUICK CHARGER 18V | ACCESSORIES | RIGID CARRYING CASE |
| E-005-1XBAT | 1 | 1 | 1 | 1 | 1 |
| E-005-BODY | 1 | | | 1 | |
| E-BATT | | 1 | | | |
| E-CHARG | | | 1 | | |

OPERATING INSTRUCTIONS



- 1 Trigger
- 2 Nosepiece
- 3 Nosepiece storage
- 4 Battery charge test button
- 5 Battery charge indicator
- 6 Unlock battery buttons
- 7 LED lights
- 8 Reverse button

● RIVETING:

1- Choose the nosepiece according to the diameter of the rivet to set.

⚠ ATTENTION
the use of the wrong nosepiece can damage the tool.

2 - Check that the «Screwing/unscrewing» button **8** is in the «Screwing» position (*i.e. pushed in from the right side*).

3 - Place the rivet mandrel into the nosepiece.

4 - Place the rivet body in the hole of the assembling part.

5 - Operate the trigger **1** until the rivet mandrel breaks.

6 - Tilt the E-005 forward to remove the broken mandrel. If the rivet mandrel is not broken off the first time, repeat the operation.

● REPLACING NOSEPIECE:

Nosepieces **2** and **3** are marked with rivet diameters. Do not use a tool to change the nosepiece. Simply unscrew/ screw the nose piece by hand. Simply unscrew/screw the nose piece by hand.

● LED LIGHTS:

The tool is equipped with 3 powerful LED lights **7** to light up the working area.

Turn on the light only

Press the trigger half way to turn on the light. The lights will shutdown after 10 seconds.

Turn on the tool with the lights on

Press the trigger to set the rivet. The lights turn on and remain on until 10 seconds after the trigger is released.



● REPLACING JAW SETS:

See user manual.

● REMOVE THE BATTERY:

Battery is locked to the riveting tool with a spring. To remove the battery, press the 2 unlock buttons **6** and slide the battery. Do not force it.

● BATTERY LEVEL INDICATOR:

4 lights on the battery panel allows you to check the remaining power. Press and hold the blue button **4** to check the battery level:

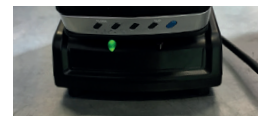
4 lights on : 100% remaining

3 lights on : 75% remaining

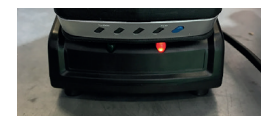
2 lights on : 50% remaining

1 light on : 25% remaining

The information on the battery panel can vary (+/- 5%) due to environmental conditions.



Green light on the charger: the battery is fully charged



Red light on the charger: the battery has to be charged

MAINTENANCE / TROUBLESHOOTING / SAFETY INFORMATION

See details and illustrations in user manual.

NITOWNICA AKUMULATOROWA

DO NITÓW ZRYWALNYCH Ø2.4 - Ø4.8 mm

E-005



CHARAKTERYSTYKA TECHNICZNA

Zdolność:

Instaluje wszystkie typy nitów Ø2.4 - Ø4.8 mm

Siła trąkcyj:

6,000 N

Skok:

26 mm

Waga (w zestawie baterią):

1.33 kg

Autonomia:

1 ładowanie baterii (stalowy nit 4.8x10=400)

Bateria:

18 V Litowo-jonowa - 2.0 Ah ze wskaźnikiem ładowania

Ładowarka:

18V - Czas ładowania akumulatora 2.0 Ah = 100% w ciągu 30 minut

Gwarancja:

1 rok

ZALETY



NOSEK ZINTEGROWANY Z NARZĘDZIEM



SILNIK BEZSZCZOTKOWY (BEZ WĘGLA):

- ZWIĘKSZA ŻYWOTNOŚĆ (ZMNIJSZA ZUŻYCIE)
- MNIEJ ENERGII (LEPSZA AUTONOMIA)
- REDUKCJA SZUMÓW

MOŻLIWE ZASTOSOWANIE

| NITY | Ø2.4 | Ø3.0/3.2 | Ø4.0 | Ø4.8 |
|-----------------|------|----------|------|------|
| ALUMINIUM | ✓ | ✓ | ✓ | ✓ |
| STAL | ✓ | ✓ | ✓ | ✓ |
| STAL NIERDZEWNA | ✓ | ✓ | ✓ | |

AKUMULATOR I ŁADOWARKA TAKIE SAME JAK DLA NARZĘDZI Z GAMY ELEMENT



SZYBKE ŁADOWANIE W 30 MINUT



OPAKOWANIE



Walizka

Akcesoria w zestawie:

- 4 noski Ø 2.4 do 4.8 mm do nitów standardowych.
- 1 klucz montażowy
- 1 dodatkowy zestaw szczęk
- 1 walizka (Wersja E-005-1XBAT)



3 DIODY LED OŚWIETLAJĄ OBSZAR INSTALACJI

| SYMBOL | ZAWARTOŚĆ | | | | |
|-------------|-----------------|---------------------------|---------------|-----------|---------|
| | NITOWNICA E-005 | BATERIA 18V LI-ION -2.0AH | ŁADOWARKA 18V | AKCESORIA | WALIZKA |
| E-005-1XBAT | 1 | 1 | 1 | 1 | 1 |
| E-005-BODY | 1 | | | 1 | |
| E-BATT | | 1 | | | |
| E-CHARG | | | 1 | | |



ERGONOMICZNY UCHWYT I SPUST

UŻYTKOWANIE



- 1 Spust
- 2 Nosek
- 3 Noski
- 4 Przycisk poziomu naładowania baterii
- 5 Wskaźnik naładowania baterii
- 6 Blokowanie / odblokowywanie baterii
- 7 Oświetlenie obszaru nitowania
- 8 Wkręcanie / odkręcanie

• INSTALACJA NITÓW:

1 - Wybierz nosek w zależności od średnicy korpusu nitu (rozmiar wygrawerowano na nosku).

UWAGA
narzędzie może zostać uszkodzone w przypadku użycia nieodpowiedniego noska.

- 2 - Sprawdź, czy przycisk „wkręcanie/odkręcanie” **8** jest w pozycji „wkręcanie” (tzn. wciśnięty z prawej strony)
- 3 - Włożyć trzpień nitu w nosek
- 4 - Umieścić korpus nitu w otworze wiertniczym w częściach do zmontowania.
- 5 - Naciskaj spust **1**, aż trzpień nitu się złamie, a następnie zwolnij spust.
- 6 - Przechylił nitownicę E-005 do przodu, aby wyjąć złamany trzpień. Jeśli nit nie zostanie zerwany za pierwszym razem, powtórz procedurę.

• WYMIANA NOSKA:

Noski **2** i **3** są identyfikowane przez oznaczenie odpowiadające średnicy nitów.

Wymiana nosków nie wymaga narzędzi: odkręć nosek ręcznie, a następnie wkręć nowy nosek.

• OŚWIETLENIE LEDOWE:

Narzędzie wyposażone jest w 3 diody LED **7**, do oświetlania obszaru roboczego.



Aby włączyć tylko światła LED:

Krótko naciśnij spust. Diody LED wyłączają się po 10 sekundach.

Nitowanie z oświetleniem LED:

Pociągnij za spust, aby zacisnąć nit. Diody LED włączają się automatycznie i pozostają włączone przez 10 sekund po nitowaniu.

• WYMIANA SZCZĘK:

Zobacz instrukcje użytkownika.

• WYMIANA BATERII:

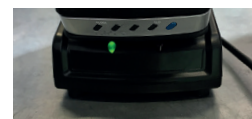
Bateria jest wyposażona w mechanizm blokujący **6**. Dopóki bateria pozostaje przymocowana do nitownicy, jest blokowana przez sprężynę. Aby wyjąć baterię, naciśnij przyciski zwalniające po obu stronach baterii. Nie używaj siły.

• ŁADOWANIE BATERII:

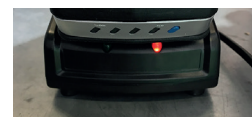
4 diody LED wskazują poziom naładowania baterii. Naciśnij i przytrzymaj niebieski przycisk, aby sprawdzić poziom naładowania:

- 4 diody LED świecą się: poziom naładowania 100%.
- 3 diody LED świecą się: poziom naładowania 75%.
- 2 diody LED świecą się: poziom naładowania 50%.
- 1 dioda LED świeci się: poziom naładowania 25%.

Szybkość ładowania może się różnić (+/- 5%) w zależności od warunków środowiskowych.



Zielona dioda LED na ładowarce: bateria jest naładowana



Czerwona dioda LED na ładowarce: bateria musi zostać naładowana

KONSERWACJA I CZYSZCZENIE / ROZWIĄZYWANIE PROBLEMÓW / INSTRUKCJE BEZPIECZEŃSTWA

Zobacz szczegóły i ilustracje w instrukcji obsługi.

UTENSILE PER RIVETTI CIECHI A BATTERIA

PER RIVETTO STANDARD DA Ø2.4 A Ø4.8 MM

E-005



ELEMENT
ZERO ZERO FIVE **005**



SPECIFICHE TECNICHE

Applicazione:

Rivetto cieco da Ø2,4 a Ø4,8 mm, tutti i materiali.

Forza di trazione:

6 000 N

Corsa:

26 mm

Peso (batteria inclusa):

1,33 kg

Autonomia:

1 carica della batteria (rivetto in acciaio 4,8x10=400)

Batteria:

18 V Li-ion - 2,0 Ah con indicatore di carica.

Caricabatterie:

18V - carica della batteria tempo 2,0 Ah = 100% in 30 minuti

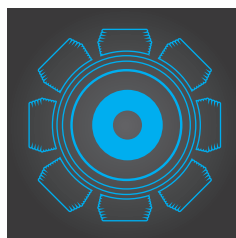
Garanzia:

1 anno

CARATTERISTICHE

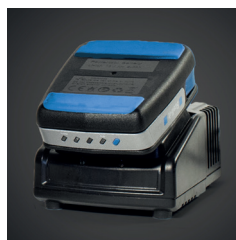


3 UGELLI SITUATI SUL RETRO DELL'UTENSILE



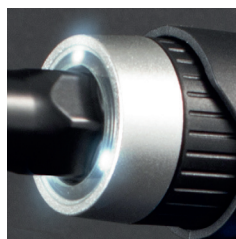
MOTORE BRUSHLESS (SENZA SPAZZOLE):

- AUMENTA LA DURATA (RIDUCE L'USURA)
- MENO ENERGIA (MIGLIORE AUTONOMIA)
- RIDUZIONE DEL RUMORE



STESSA BATTERIA E CARICABATTERIA DEGLI ALTRI STRUMENTI ELEMENT

RICARICA RAPIDA IN 30 MINUTI



3 LED PER ILLUMINARE LA ZONA DI LAVORO



GRILLETTO E IMPUGNATURA MORBIDI

APPLICAZIONE

| RIVETS | Ø2,4 | Ø3,0/3,2 | Ø4,0 | Ø4,8 |
|----------------------|------|----------|------|------|
| ALLUMINIO | ✓ | ✓ | ✓ | ✓ |
| ACCIAIO | ✓ | ✓ | ✓ | ✓ |
| ACCIAIO INOSSIDABILE | ✓ | ✓ | ✓ | |

RIFERIMENTI



Valigetta rigida

Accessori inclusi:

- 4 ugelli Ø2,4 à 4,8mm per rivetti standard.
- 1 chiave di montaggio.
- 1 kit di morsetti aggiuntivo.
- 1 valigetta rigida (versione E-005-1XBAT)

COMPOSIZIONE

| RIFERIMENTO | RIVETTATRICE E-005 | BATTERIA 18V LI-ION -2,0AH | CARICABATTERIE RAPIDO 18V | ACCESSORI | VALIGETTA RIGIDA |
|-------------|--------------------|----------------------------|---------------------------|-----------|------------------|
| E-005-1XBAT | 1 | 1 | 1 | 1 | 1 |
| E-005-BODY | 1 | | | 1 | |
| E-BATT | | 1 | | | |
| E-CHARG | | | 1 | | |

ISTRUZIONI PER L'USO



- 1 Grilletto
- 2 Ugello
- 3 Alloggiamento ugelli
- 4 Pulsante di controllo carica della batteria
- 5 Indicatore di carica della batteria
- 6 Pulsante Blocco/Sblocco batteria
- 7 Luci LED
- 8 Selettore Avvita/svita

● RIVETTATURA:

1- Scegliere l'ugello in base al diametro del rivetto da posare.

ATTENZIONE
! l'uso dell'ugello sbagliato può danneggiare l'utensile.

- 2 - Verificare che il pulsante 8 «Avvita/svita» sia nella the posizione «avvitamento» (cioè spinta sul lato destro).
- 3 - Inserire il chiodo del rivetto nell'ugello.
- 4 - Inserire il corpo del rivetto nel foro del componente da assemblare.
- 5 - Premere il grilletto 1 fino alla rottura del chiodo del rivetto.
- 6 - Inclinare l'E-005 in avanti per rimuovere il chiodo rotto. Se il chiodo del rivetto non si fosse rotto la prima volta, ripetere l'operazione.

● SOSTITUZIONE DELL'UGELLO:

Gli ugelli 2 3 sono contrassegnati con i diametri dei rivetti. Sostituisci l'ugello senza alcun attrezzo. Basta svitare/avvitare l'ugello a mano.

● LUCI A LED:

Lo strumento è dotato di 3 potenti luci LED 7 per illuminare l'area di lavoro.

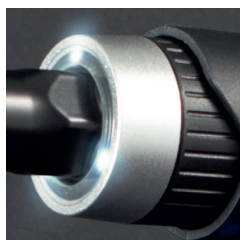
Accendi solo la luce

Premere il grilletto a metà per accendere la luce. Le luci si spegneranno dopo 10'.

Attiva lo strumento con le luci accese

Premi il grilletto per fissare il rivetto.

Le luci si accendono e restano accese fino a 10' dopo il rilascio del grilletto



● SOSTITUZIONE DEL KIT MORSETTI:

Vedere il manuale dell'utente.

● INDICATORE LIVELLO BATTERIA:

La batteria è dotata di un meccanismo di blocco 6, affinché rimanga agganciata all'utensile di posa, è bloccata da una molla.

Per rimuovere la batteria, premere i pulsanti di rilascio su entrambi i lati della batteria.

Non forzarla.

● BATTERY LEVEL INDICATOR:

4 lights on the battery panel allows you to check the remaining power. Press and hold the blue button 4 per controllare il livello della batteria:

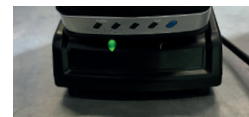
4 luci accese: carica residua 100%

3 luci accese: carica residua 75%

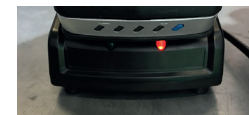
2 luci accese: carica residua 50%

1 luce accesa: carica residua 25%

Le informazioni sul pannello batterie possono variare (+/- 5%) in base alle condizioni ambientali.



Luce verde sul carica batterie: la batteria è completamente carica.



Luce rossa sul carica batterie: la batteria deve essere caricata.

MANUTENZIONE / RISOLUZIONE DEI PROBLEMI / INFORMAZIONI DI SICUREZZA

Vedere i dettagli e le illustrazioni nel manuale dell'utente.

Scell-it
SERVIZIO TECNICO