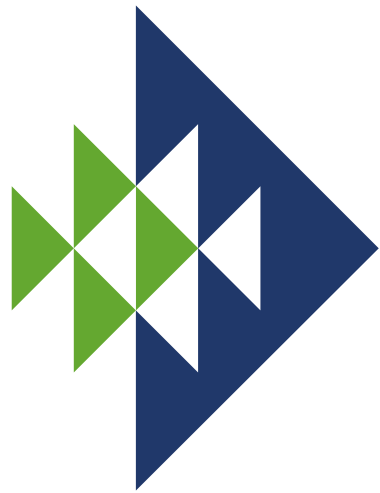


PENTAIR



PENTAIR

MAX-E-PRO XF VS

Max E-Pro XF VS

◆ Pompe VS plug and play facile à installer

- Moteur/entraînement 5HP intégré : aucun entraînement externe coûteux n'est nécessaire.
- Capacité d'alimentation polyvalente : alimentation monophasée ou triphasée.
- Possibilité de commande externe par des systèmes d'automatisation ou des relais

◆ Économies d'énergie et retour sur investissement rapide

- Contrôle de la vitesse ou du débit pour une efficacité maximale : permet la programmation personnalisée de la vitesse optimale de la pompe pour des tâches spécifiques (filtrage, chauffage, nettoyage, jets de spa).

◆ Pompe commerciale très compacte et silencieuse

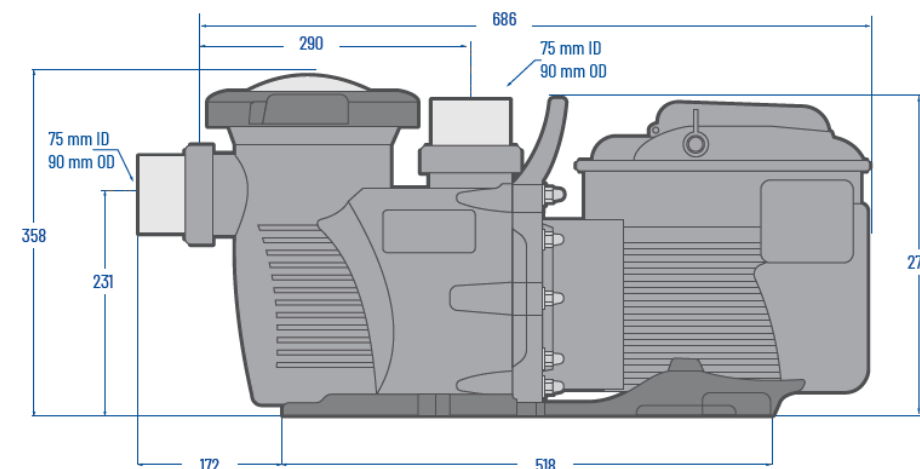
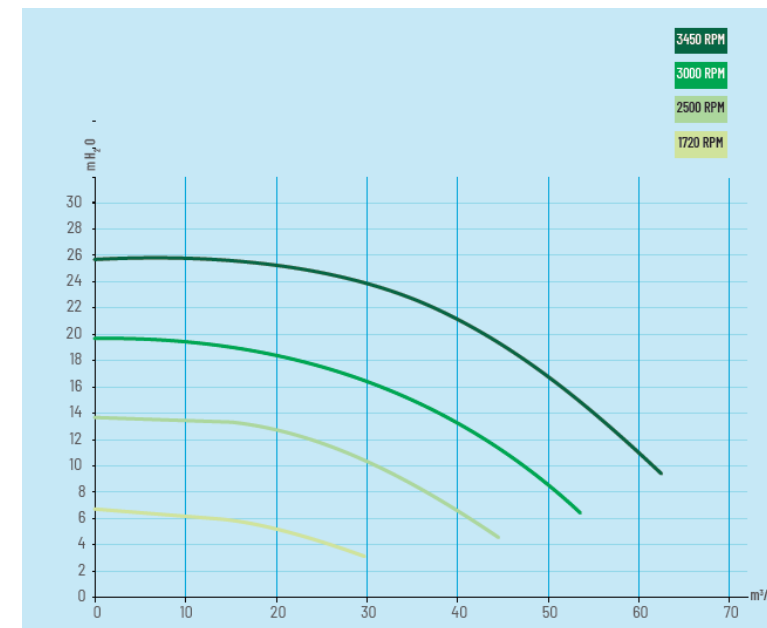
- Contrôle de la vitesse ou du débit pour un niveau sonore réduit
- Très compacte et facile à intégrer dans chaque local technique
- Corps de pompe entièrement thermoplastique (30 % de polypropylène chargé de verre) : réduction du bruit et prévention de la corrosion.



La pompe universelle à vitesse variable adaptée et facile à installer pour toute piscine semi-commerciale

Max E-Pro XF VS - Détails techniques

- Corps de pompe entièrement thermoplastique : performances hydrauliques maximales, réduction du bruit et prévention de la corrosion.
- Garniture mécanique - Matériaux en acier inoxydable et EPDM : durée de vie prolongée et intervalles plus longs entre les entretiens.
- Panier filtrant extra large avec couvercle transparent Cam and Ramp™ et anneau de verrouillage permettant un accès rapide et facile au panier.
- Les moteurs TEFC fabriqués avec un arbre en acier inoxydable de série 300 et des roulements lubrifiés et doublement étanches prolongent la durée de vie de la pompe.
- 4 vitesses préréglées
- Communique avec Pentair IntelliPool via le kit de câblage RS-485 (P/N 356324Z -Noir) et la plupart des systèmes d'automatisation Pentair via le câblage d'entrée numérique.
- Peut contrôler le débit lorsqu'elle est associée à un débitmètre 4-20mA (Pentair P/N 97014-4203KIT), ce qui facilite le respect de la réglementation sur la filtration de l'eau des piscines publiques - Règlement de santé publique français, article D1332-6.



Part Number	Flow m³/h @ 8 m	Power output (kW) (HP)	Volt (V)	Phase	Width (mm)	Length (mm)	Weight (Kg)
P-023037		3.7 (5)	230-460	1~ / 3~	302	686	42



ZOOM SUR LES POMPES À VITESSE VARIABLE

Principaux avantages des pompes à vitesse variable



Facile à installer

Alimentation électrique directe monophasée
Adaptation de la pompe automatique à l'installation, au filtre et au réseau
Plus de thermique à adapter à la consommation du moteur



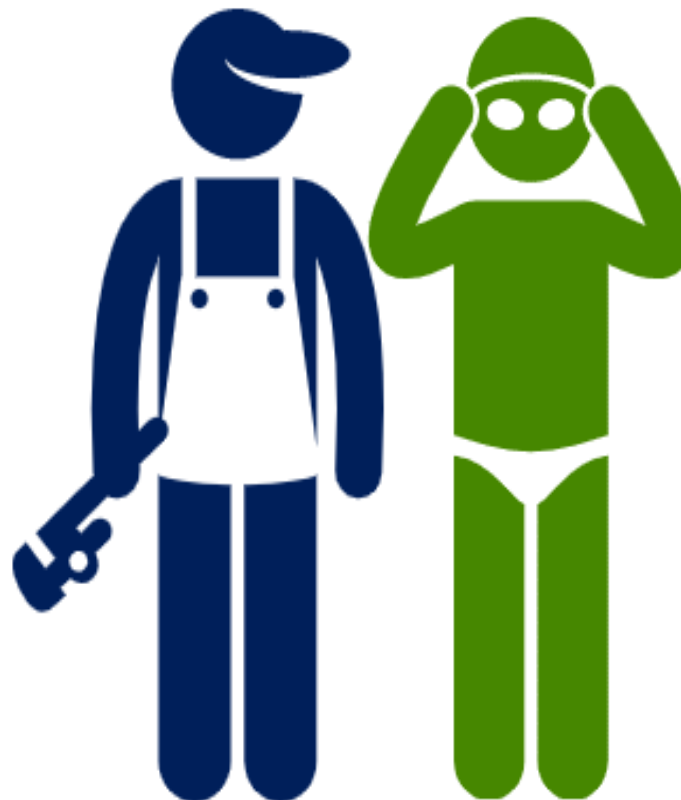
Mise en service facile

Fonction d'amorçage automatique
Pas de calcul du temps de filtration (24/24h)



Entretien facile

Moins d'usure de la pompe



Economies

En consommation d'électricité, d'eau et de produits chimiques.
Produits chimiques.



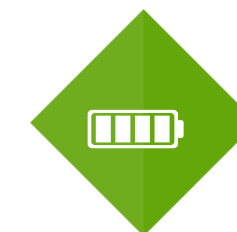
Plus de confort

Opérations silencieuses
Meilleure qualité de filtration



Opération durable

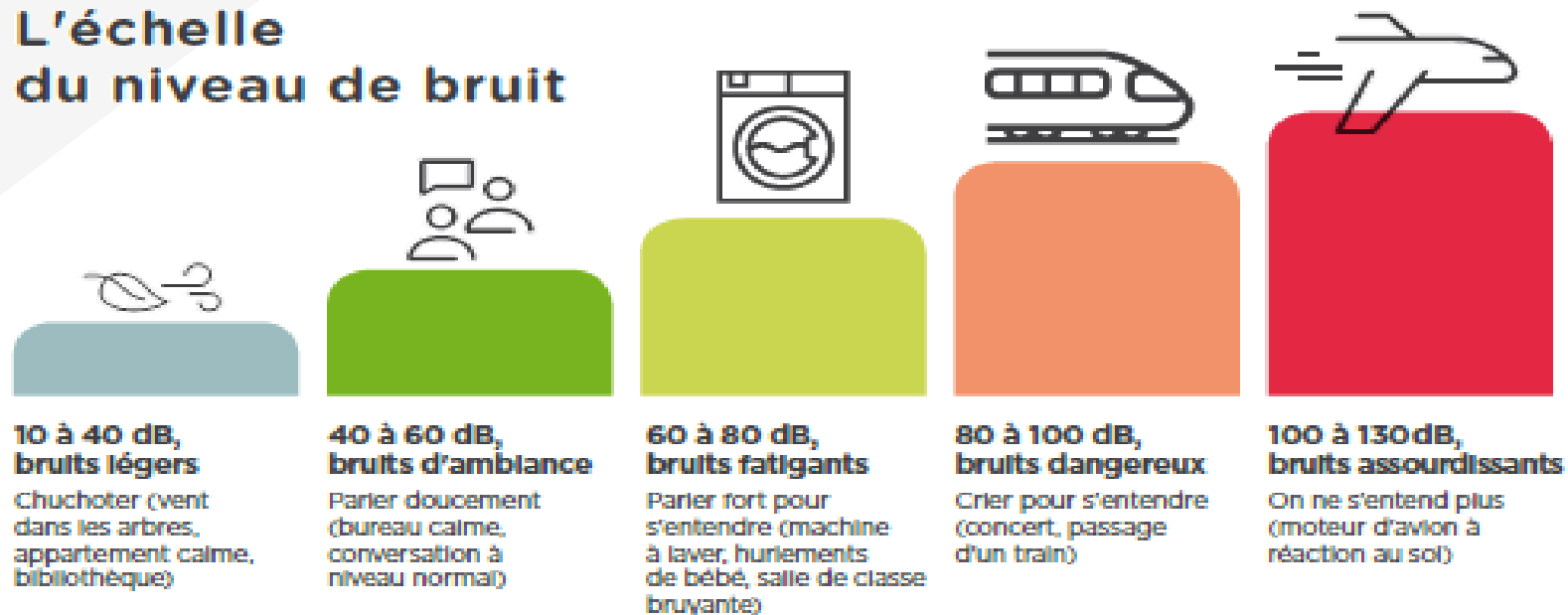
Durée de vie plus longue



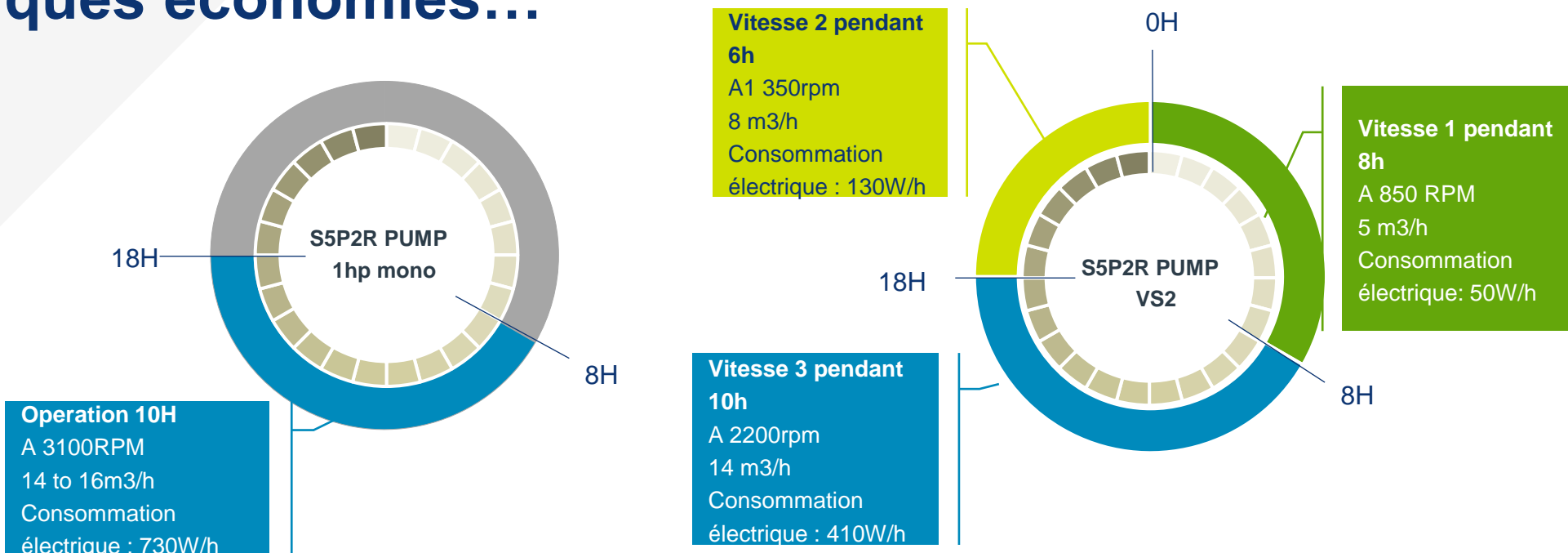
Facile à installer et confortable à utiliser

Meilleur confort acoustique

L'échelle du niveau de bruit



Quelques économies...



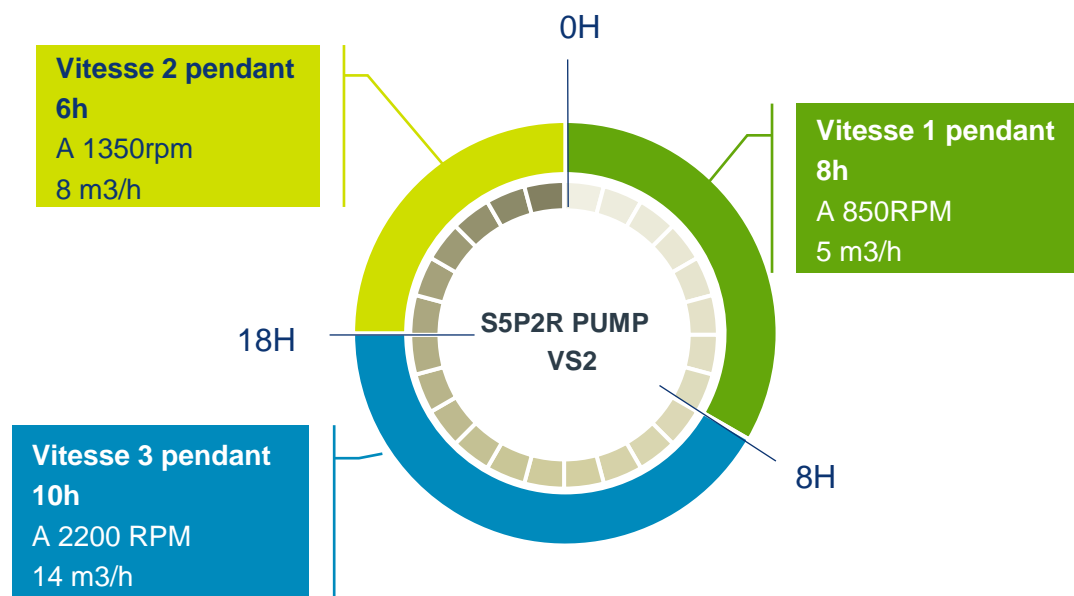
	Consommation électrique	Coût (0,17€/kW)
0H-8H	0 W	0 €
8H-18H	7300 W	1,24 €
18H-24H	0 W	0 €
TOTAL/jour	7300 W	1,24 €
TOTAL/saison	1 117 kW	190 €

	Consommation électrique	Coût (0,17€/kW)
0H-8H	400 W	0,07 €
8H-18H	4100 W	0,7 €
18H-24H	780 W	0,13 €
TOTAL/jour	5280W	0,90 €
TOTAL/saison	808 kW	138 €



Economies > 27% grâce à une pompe à vitesse variable

Meilleur confort de baignade



- ◆ Un système de filtration qui fonctionne 24 heures sur 24 :
🕒 **une qualité d'eau dans laquelle on peut se baigner toute la journée**
- ◆ Une vitesse de fonctionnement plus faible :
🕒 **une usure limitée et une durée de vie plus longue de l'équipement**
- ◆ Un débit de fonctionnement plus faible :
👍 **un débit plus faible et une filtration plus efficace**



PENTAIR