

Têtes de forage en PP pour tuyaux en plastique

EMPLOIS

La tête de puits est utilisée pour le scellement de puits d'un diamètre de 107-162 mm avec une pompe installée à l'intérieur, avec un tube vertical en polyéthylène de 32 - 63 mm et un câble gainé de section ronde.

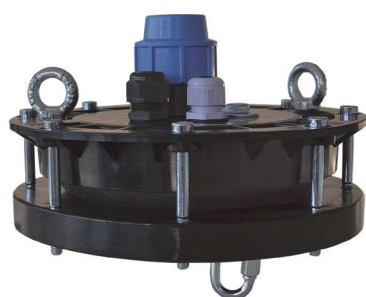
- Protection du puits contre les eaux souterraines de surface et les corps étrangers
- Augmentation significative du rendement des puits en sable peu profonds grâce à la raréfaction
- Réduction des risques de vol de matériel et d'équipement dans le puits
- Augmentation de la fiabilité de la suspension de la pompe et simplification du fonctionnement du trou d'homme

La tête est en polypropylène et conçue pour suspendre des charges allant jusqu'à 200 kg

AVANTAGES

Pas de soudure nécessaire - le montage s'effectue en serrant les boulons qui fixent le joint d'étanchéité en caoutchouc entre le couvercle et la bride de serrage
L'immersion de la pompe peut être effectuée à l'aide d'un palan, d'une grue ou d'un autre dispositif de levage en utilisant les boulons à œil supérieurs du couvercle de tête

La fixation du câble relié à la pompe à l'aide d'une manille suspendue au boulon à œil inférieur



CODE	Ø Tuyau de forage [mm]	Ø Connexion [mm]
B1.09.121	110	32
B1.09.122	125	32
B1.09.123	125	40
B1.09.124	160	40
B1.09.125	160	63

INCLUS:

