



## 1. CARACTERISTIQUES PRINCIPALES

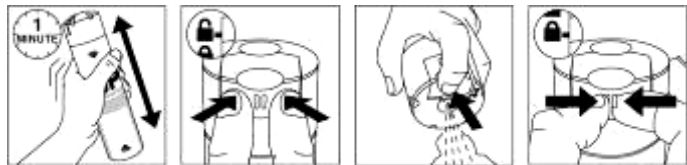
Le TOP H2O est un traceur de chantier développé en phase aqueuse avec capot de sécurité automatique. Conditionné en aérosol, le TOP H2O est une formule révolutionnaire à base de résine en phase aqueuse sous forme d'émulsion. Le jet bâton du TOP H2O permet de réaliser des signalisations et des marquages extrêmement précis alors que sa formule spécifique autorise le traçage sur des surfaces sèches ou humides. Doté d'un capot de sécurité ergonomique, Le TOP H2O existe en 7 couleurs (blanc, jaune, bleu, orange, rouge, cerise, et vert) dont 5 fluorescentes (cerise, orange, rouge, jaune et vert) rendant visible le marquage de nuit. La simplicité d'emploi du TOP H2O fait de lui une référence dans le domaine du marquage et de la signalisation. Sa **formule unique** sur le marché fait du TOP H2O un produit incontournable.

## 2. DOMAINE D'APPLICATION

Principalement utilisé en tant que traceur de chantier, le TOP H2O est extrêmement polyvalent. Cette peinture très résistante, très couvrante et très lumineuse, permet de marquer tous types d'emplacements ou de signaler des dangers sur goudron, macadam, bitume et autres revêtements routiers, mais aussi sur des surfaces courantes comme : graviers, sable, métaux, bois, béton.

## 3. UTILISATION - MODE D'EMPLOI

1. Agiter vigoureusement l'aérosol de bas en haut. (environ 1 minute après le décolllement de la bille).
2. Déverrouiller en poussant le bouton vers l'intérieur du capot.
3. Positionner l'aérosol à environ 15 cm de la surface à marquer. Pulvériser tête en bas en pressant le bouton. A la fin de l'opération, purger l'aérosol quelques secondes vers le haut.
4. Re-verrouiller le capot en déclinçant les ergots pour permettre le retour du bouton poussoir. Une seule passe suffit. Utiliser de préférence l'aérosol entre 10 et 25°C pour un meilleur résultat.



**Utilisation Automatique :** Pulvériser tête en bas en appuyant sur la partie plate du bouton presseoir

## 4. CARACTERISTIQUES PHYSICO-CHIMIQUES

- Aspect : liquide fluide opaque coloré ou fluorescent
- Pigments : minéraux et organiques exempts de plomb
- Densité : environ 1g/cm<sup>3</sup>
- Odeur : très faible odeur alcoolisée
- Point d'éclair : inférieur à 0°C
- Séchage : en moins de 20 min sur support fermé lisse

## 5. PRECAUTIONS D'EMPLOI

Le TOP est un aérosol à gaz propulseur extrêmement inflammable ; il convient donc de respecter les règles élémentaires d'utilisation inscrites sur chaque emballage. Consulter également la fiche de données de sécurité.

## 6. CONDITIONNEMENT ET STOCKAGE

Aérosols 650/500 (volume net : 500ml). 12 aérosols par carton.

Couleur	Couleurs Fluorescentes								
	Blanc	Bleu	Marron	Violet	Jaune	Orange	Rouge	Vert	Cerise
Référence	801821	801826	801828	801829	801822	801824	801823	801825	801827

Conserver les aérosols entre 5 et 30°C. Durée de vie : 8 ans après conditionnement.

Cette fiche technique a été établie le 20/11/12 et annule toutes les fiches précédentes. Les renseignements fournis sont basés sur nos connaissances et expérience à ce jour. L'attention des utilisateurs est attirée sur les risques éventuels encourus lorsque le produit est utilisé à d'autres usages que ceux pour lesquels il est conçu. Elle ne dispense en aucun cas l'utilisateur de connaître et d'appliquer l'ensemble des textes réglementant son activité. Il prendra sous sa seule responsabilité les précautions liées à l'utilisation qu'il fait du produit.

Les Fiches Techniques & Fiches de Données de Sécurité sont disponibles sur Internet : <http://www.itwpc.com>