



Atex CE Ex II 2 G D

* Le marquage ATEX est fait sur demande du client.

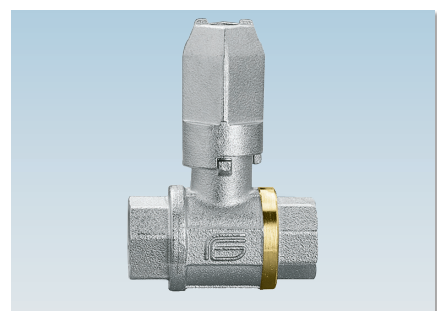
art. 0101	F/F avec levier en aluminium 1/8" à 3" H/H con palanca de aluminio de 1/8" a 3"	art. 0102	M/F avec levier en aluminium 1/8" à 3" M/H con palanca de aluminio de 1/8" a 3"	art. 0103	M/M avec levier en aluminium 1/8" à 2 1/2" M/M con palanca de aluminio de 1/8" a 2 1/2"	art. 0101W	F/F dégraissée 1/4" à 2" H/H sin grasa de 1/4" a 2"
-----------	--	-----------	--	-----------	--	------------	--



art. 0121	F/F avec manette papillon en aluminium 1/8" à 1" H/H con mariposa de aluminio de 1/8" a 1"
art. 0122	M/F avec manette papillon en aluminium 1/8" à 1" M/H con mariposa de aluminio de 1/8" a 1"
art. 0123	M/M avec manette papillon en aluminium 1/8" à 1" M/M con mariposa de aluminio de 1/8" a 1"



art. 0141	F/F avec capot carré 3/8" à 2" H/H con capuchón cuadrado de 3/8" a 2"
-----------	--



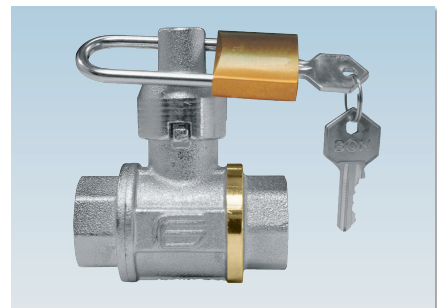
art. 0151	F/F avec capot adaptateur souterrain 3/8" à 3" H/H con capuchón enlace de acometida de 3/8" a 3"
art. 0152	M/F avec capot adaptateur souterrain 3/8" à 2 1/2" M/H con capuchón enlace de acometida de 3/8" a 2 1/2"
art. 0153	M/M avec capot adaptateur souterrain 3/8" à 2 1/2" M/M con capuchón enlace de acometida de 3/8" a 2 1/2"



art. 0161	F/F capot avec trou pour plombage 3/8" à 3" H/H con capuchón soldadura al plomo de 3/8" a 3"
-----------	---

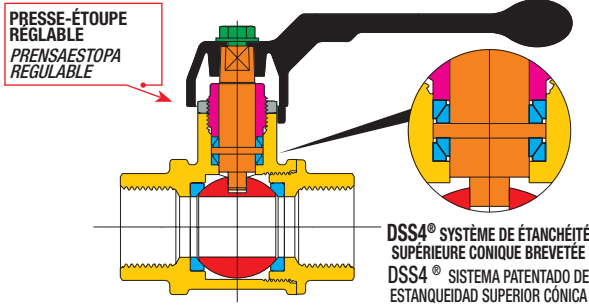


art. 0181	F/F avec prolongateur et levier 3/8" à 3" H/H con extensión y palanca de 3/8" a 3"
-----------	---



art. 0161..L	F/F avec possibilité d'application de cadenas 3/4" à 3" H/H con candado 3/4" a 3"
--------------	--

SECTION / SECCIONADO



LIST OF COMPONENTS: description/materials/treatments

TEILELISTE: Beschreibung / Werkstoffe / Behandlungen

Corps et manchon fileté Cuerpo y manguito roscado		CW617N (Pb ≤ 2,2% DIN 50930T6)
Presse-étoupe Prensaestopas		CW617N
Contre-écrou Contratuercas		CW617N
Tige de manoeuvre Eje		CW617N (Pb ≤ 2,2% DIN 50930T6)
Sphère chromée polie Esfera cromada brillante		CW617N (Pb ≤ 2,2% DIN 50930T6)
Joints d'étanchéité Juntas de estanqueidad		PTFE
Organe de manoeuvre Organo de mando		alliage d'aluminium / aleación Al
Vis de fixation Tornillo de sujeción		acier zingué / acero cincado
Traitement extérieur Tratamiento exterior	-	surface nickelée brillante extérieure laiton brut intérieur superficie niquelada brillante exterior latón interior

DIMENSIONS / DIMENSIONES

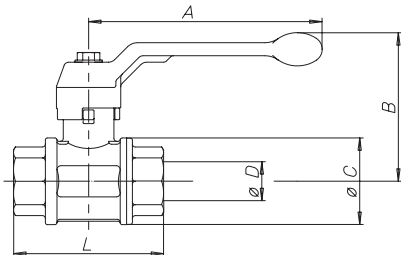
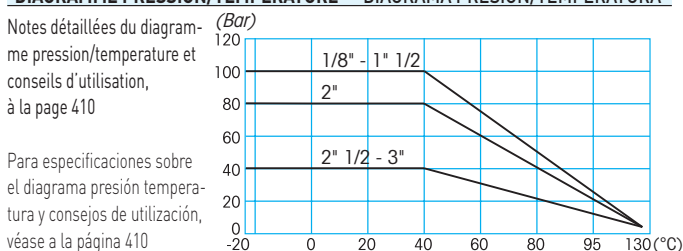


TABLEAU GENERAL: dimensions du robinet par type et mesure

TABLA GENERAL: dimensiones de la válvula por tipo y tamaño

Diamètre nominal mm diámetro nominal mm	6	8	10	15	20	25	32	40	50	65	80
Dimension gaz en pouces tamaño gas en pulgadas	1/8"	1/4"	3/8"	1/2"	3/4"	1"	1 1/4"	1 1/2"	2"	2 1/2"	3"
Ø D passage mm Ø D paso mm	8	8	10	15	20	25	32	40	50	65	80
A mm	75	75	100	100	120	120	150	150	175	280	280
B mm	52	52	61	64	76	80	98	104	119	155	167
Ø C mm	23	23	29	36	45	54	65	79	96	119	144
F/F - L mm / H/H - L mm	48	51	55	69	77	89	103	114	134	160	185
M/F - L mm / M/H - L mm	49	55	60	75	86	99	113	125	147	166	195
M/M - L mm / M/M - L mm	52	55	66	82	94	108	123	136	161	172	-
Kv	5	6	8	15	28	39	84	156	243	476	770

DIAGRAMME PRESSION/TEMPERATURE - DIAGRAMA PRESIÓN/TEMPERATURA



CARACTERISTIQUES TECHNIQUES:

Limites de température: pour fluides de -20°C à +130°C

Limites de pression: pour fluides de 100 bars à 40 bars

CARACTERISTIQUES PARTICULIERS:

Passage: intégral.
Tige: avec système de sécurité à presse-étoupe réglable.
Joints latéraux: PTFE vierge à haute résistance.
Étanchéité supérieure: **DSS4® Dynamic Sealing System (brevet international)**
4 joints coniques anti-friction en PTFE à réglage automatique à étanchéité dynamique. Système idéal pour être utilisé à hautes cycles de fonctionnement, à pression haute et basse et vide (testé à 1•10⁻² mbar).

Domaine d'utilisation:

La série TOTAL, très solide, est idéale pour des exigences particulières dans les installations de distribution de l'eau et du gaz, de chauffage industriel et civil, dans les systèmes hydrauliques à haute et moyenne pression, dans les systèmes oléo-hydrauliques et pneumatiques, dans les installations pétrolières et pétrochimiques, pour les fluides non-agressifs, le vide (testé à 1.10⁻² mbar).

- la série est également disponible **sans lubrification**.
- Le robinet est conforme à la directive ATEX 94/9/CE qui concerne les systèmes de protection pour l'usage dans atmosphères potentiellement explosives (groupe II catégorie 2).
- Le robinet a été approuvé à norme ACS (F/F 1/8" - 3")

Extrémités filetées:

- filets standards mâles et femelles conformes aux normes UNI ISO 7/1 (UNI EN 10226).
- NPT et BSPT sur demande.

Organes de manoeuvre:

levier en aluminium, manette papillon en aluminium, capot carré, capot avec adaptateur souderaine, capot plombage, capot avec possibilité d'application de cadenas de 3/4".
Couleurs disponibles: noir, rouge, jaune.

Tous les robinets sont conformes à la directive **CE 97/23/CE** et sont tous testés 100% par un essai pneumatique à contrôle électronique.

CARACTERÍSTICAS TÉCNICAS:

Rango de temperatura: para fluidos de -20°C a +130°C

Rango de presión: para fluidos de 100 bares a 40 bares

CARACTERÍSTICAS ESPECÍFICAS:

Paso: total.
Eje: con sistema de seguridad a prensaestopa regulable.
Juntas laterales: PTFE virgen de alta resistencia.
Estanqueidad superior: **DSS4® Dynamic Sealing System (patente internacional)**
4 juntas cónicas anti-fricción en PTFE de ajuste automático, de estanqueidad dinámica. Sistema ideal para utilizaciones en alto número de ciclos, alta y baja presión y vacío (probado 1•10⁻² mbar).

Campos de utilización:

la serie TOTAL, extremadamente robusta, se utiliza allí donde existen exigencias especiales en instalaciones de distribución de gas y agua, calefacción industrial y civil, instalaciones hídras de mediana y alta presión, hidráulicas y neumáticas, petrolíferas y petroquímicas, para fluidos no agresivos, vacío (probado a 1•10⁻² mbar).

- Se puede suministrar también **sin grasa**.
- La válvula Total está certificada conforme a la directiva ATEX 94/9/CE sobre aparatos de protección para utilización en entornos explosivos (Grupo II categoría 2) el marcaje ATEX se realiza según petición del cliente.
- La válvula está conforme a la norma ACS (H/H 1/8" - 3").

Extremidades roscadas:

- de serie hembra y macho según normas UNI ISO 7/1 (UNI EN 10226).
- a pedido, NPT y BSPT.

Órganos de mando:

palanca de aluminio, mariposa de aluminio, capuchón cuadrado, capuchón con enlace de acometida, capuchón con soldadura al plomo, capuchón con candado de 3/4".
Colores disponibles: negro, rojo, amarillo.

Todas las válvulas respetan la directiva **CE 97/23/CE** y son probadas al 100% según un procedimiento de estanqueidad neumática a control electrónico.