

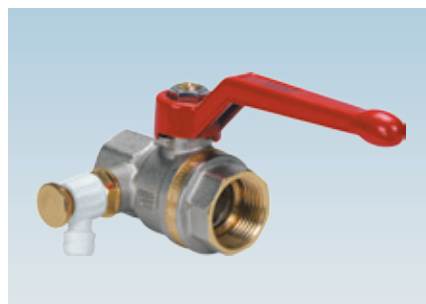


*art. 2375V...NF

art. 2374 F/F avec purge à potence et levier en aluminium de 1/2" à 2"
H/H Con purgador y martellina y palanca de aluminio de 1/2" a 2"



art. 2378 F/F avec purge à potence et levier en acier de 1/2" à 2"
H/H con purgador y martellina y palanca de acero de 1/2" a 2"



art. 2375 F/F avec purge tournante et levier en aluminium de 1/2" à 2"
H/H con purgador giratorio y palanca de aluminio de 1/2" a 2"

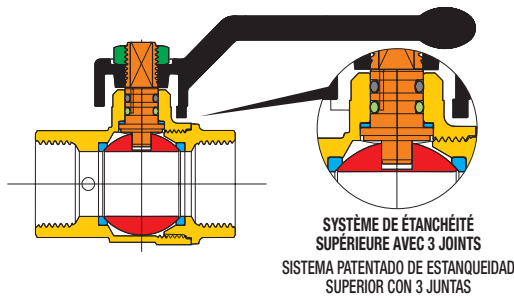


art. 2373 M/M avec purge tournante et levier en acier de 1/2" à 1"
M/M con purgador giratorio y palanca de acero de 1/2" a 1"



art. 2375V...NF F/F avec purge tournante et poignée en aluminium
1/2" à 2"
H/H con purgador giratorio y palanca de aluminio
de 1/2" a 2"

SECTION / SECCIONADO



LISTE DE DETAILS: description/matériaux/traitements	
LISTA DE LOS ELEMENTOS: descripción/materiales/tratamientos	
Corps et manchon fileté Cuerpo y manguito roscado	● CW617N (Pb ≤ 2,2% DIN 50930T6)
Tige de manoeuvre Eje	● CW617N (Pb ≤ 2,2% DIN 50930T6)
Sphère chromée polie Esfera cromada brillante	● CW617N (Pb ≤ 2,2% DIN 50930T6)
Joint d'étanchéité Juntas de estanqueidad	● PTFE
Joint torique sur la tige O-ring sobre el eje	● HNBR
Joint torique sous la tige O-ring bajo el eje	● EPDM PÉROXIDE / EPDM PERÓXIDO
Organe de manoeuvre Organo de mando	● alliage d'aluminium / aleación Al
Vis de fixation Tornillo de sujeción	● acier zingué / acero cincado
Traitement extérieur Tratamiento exterior	- surface nickelée brillante extérieure laiton brut intérieur superficie niquelada brillante exterior latón interior
Robinet (parties en laiton) Llave (partes de latón)	- CW617N
Robinet (parties en plastique) Llave (partes de plástico)	- nylon PA 6.6

DIMENSIONS / DIMENSIONES

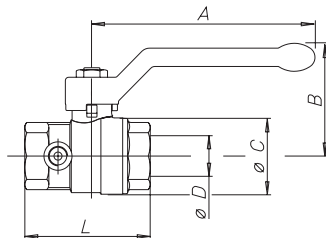


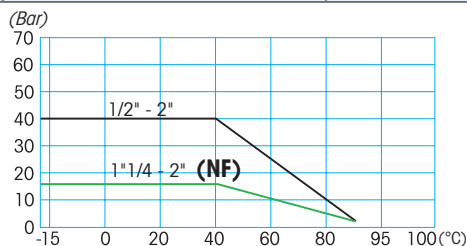
TABLEAU GENERAL: dimensions du robinet par type et mesure
TABLA GENERAL: dimensiones de la válvula por tipo y tamaño

Diamètre nominal mm diámetro nominal mm	15	20	25	32	40	50
Dimension gaz en pouces tamaño gas en pulgadas	1/2"	3/4"	1"	1"1/4	1"1/2	2"
Ø D passage mm Ø D paso mm	15	20	25	32	40	50
A mm	85	105	105	130	130	165
B mm	46	53	57	70	76	92
Ø C mm	30	38	46	57,5	70	85,5
L mm	58	65	75	86,5	98	116

DIAGRAMME PRESSION/TEMPERATURE - DIAGRAMA PRESIÓN/TEMPERATURA

Notes détaillées du diagramme pression/température et conseils d'utilisation, à la page 410

Para especificaciones sobre el diagrama presión temperatura y consejos de utilización, véase a la página 410



CARACTERISTIQUES TECHNIQUES:

Limites de température: pour fluides de -15°C à +90°C

Limites de pression: pour fluides de 40 bars

CARACTERISTIQUES PARTICULIERS:

- ART. 2374 Le robinet à boisseau sphérique ASTER à purge à passage intégral, est muni d'un robinet purgeur à potence pour les liquides utilisés normalement dans les systèmes de chauffage, climatisation, et circuits d'eau en général et d'un piquage taraudé pour l'insertion éventuelle d'une prise de pression ou de température.
- ART. 2375 Le robinet à boisseau sphérique ASTER à purge à passage intégral, est muni d'un robinet purgeur tournant pour permettre la connexion avec un tube pour la vidange en toute facilité et dans toutes les positions des liquides utilisées normalement dans les systèmes de chauffage, climatisation, et circuits d'eau en général. La fermeture de la purge est faite par un bouton moleté.

Domaine d'utilisation:

la série ASTER ACS PURGE est recommandée dans les installations de distribution d'eau potable, de chauffage, dans les systèmes hydriques et de climatisation.

Extrémités fileté:

- filets standards femelles conformes aux normes UNI ISO 228/1.

Organes de manoeuvre:

levier en aluminium, levier en acier.

Couleurs disponibles: rouge.

Tous les robinets sont conformes à la directive **CE 97/23/CE** et sont tous testés 100% par un essai pneumatique à contrôle électronique.

CARACTERÍSTICAS TÉCNICAS:

Rango de temperatura: para fluidos de -15°C a +90°C

Rango de presión: para fluidos PN 40

CARACTERÍSTICAS ESPECÍFICAS:

- La válvula Aster con purgador ART. 2374 y 2378 está dotada de un grifo de purga para los líquidos utilizados normalmente en los sistemas de calefacción, climatización.
- La válvula Aster con purgador ART. 2375 y 2373 está dotada de un grifo de purga giratorio para evacuar fácilmente.

Campos de utilización:

la serie ASTER con purgador se utiliza en los sistemas de distribución de agua, de calefacción y hídricos, climatización.

Extrémidades roscadas:

- roscas estándar hembra conforme con la norma UNI ISO 228.

Organes de manoeuvre:

palanca de aluminio, palanca de acero.

Colores disponibles: rojo.

Todas las válvulas respetan la directiva **CE 97/23/CE** y son probadas al 100% según un procedimiento de estanqueidad neumática a control electrónico.