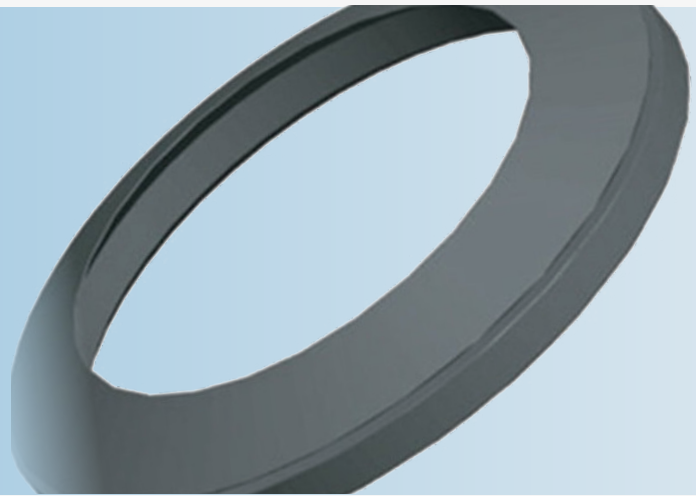


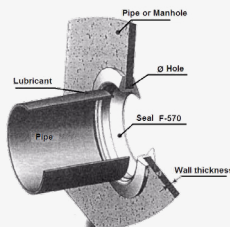
F-570

Joint de connexion pour paroi mince



CONCEPTION ET FONCTIONNEMENT

Le joint Trelleborg F-570 ou joint "Hublot" est un joint mono lèvre, utilisé pour brancher des tuyaux PVC sur des parois fines PVC, PE ou métalliques.

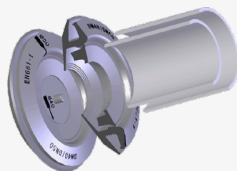


PERFORMANCE DU JOINT

Le joint F-570 se monte dans une paroi fine préalablement percée au diamètre d'emboîtement.

Le design du joint permet une excellente étanchéité ainsi qu'une angulation importante.

Il se monte généralement sur des tuyaux PVC lisses mais peut éventuellement, pour les petites dimensions (de Ø 25 à Ø 90 mm) assurer l'étanchéité sur des tuyaux annelés dans les réseaux secs.



Ces petites dimensions sont des joints operculés capables de deux dimensions par joint (voir tableau des dimensions).



MATÉRIAUX

Caoutchouc synthétique

Dureté 40±5 IRHD

Conforme à la norme EN 681-1

Résistant à l'ozone

Possibilité d'un matériau résistant aux hydrocarbures

MARQUAGES DES JOINTS ET CONDITIONNEMENT

Sur chaque joint sont inscrits les dimensions et la date de fabrication. Des informations complémentaires sont écrites sur l'étiquette du carton située à l'extérieur.

EMBOITEMENT DU TUYAU

Chanfreiner l'extrémité de l'about mâle du tuyau

Nettoyer le joint

Appliquer du lubrifiant sur l'about mâle

Centrer le tuyau et le pousser dans le joint

Les tuyaux utilisant le joint F-570 doivent être posés selon les recommandations et réglementations en vigueur.

Vous pouvez contactez les services de Trelleborg Pipe-Seals pour tout renseignement et aide technique concernant l'optimisation de l'étanchéité de vos produits.

DIMENSIONS DISPONIBLES

DE \varnothing 100 à \varnothing 315 mm

\varnothing EXT Tuyau à brancher	RÉFÉRENCE	Matière	\varnothing TROU Préconisé (± 0.5)	Épaisseur PAROI (env)	
DN100	1663922	EPDM	110	3 - 8	
	1663931	NBR			
DN110	1500820	EPDM	117		
	1500836	NBR			
DN125	1927624	EPDM	132		5 - 8
	1927633	NBR			
DN160	1434122	EPDM	167		
	1434131	NBR			
DN200	1434220	EPDM	207	6 - 8	
	1434236	NBR			
DN250	1434300	EPDM	262		
	1434334	NBR			
DN315	1718824	EPDM	327	6 - 10	
	1718833	NBR			

* NBR utilisé en présence d'hydrocarbures

* EPDM utilisé pour les applications courantes

DE \varnothing 25 à \varnothing 90 mm

\varnothing EXT Tuyau à brancher	RÉFÉRENCE (Matière courante)	\varnothing TROU Préconisé (± 0.5)	Épaisseur PAROI (env)
DN25/32	1994820	40	2 - 10
DN40/50	1503825	57	3 - 12
DN50/63	1504724	70	3 - 14
DN75/90	1504024	98	3 - 14

Examples of authorities Trelleborg Pipe Seals cooperates with:



TRELLEBORG

WWW.TRELLEBORG.COM/PIPE-SEALS