

APB100/150

Pied de poteau réglable

Ce modèle de pied de poteau est réglable en hauteur. Simple et rapide à installer, il peut être réglé sur le chantier.

Caractéristiques

Matière

- Acier S235 JR suivant NF EN 10025,
- Finition électrozinguée blanche suivant ISO 2081,
- Épaisseur 4 mm.

Avantages

- Ne nécessite aucun usinage,
- Réglable sur chantier.

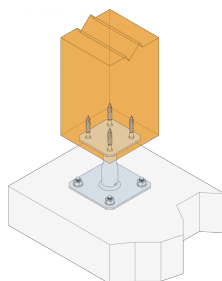
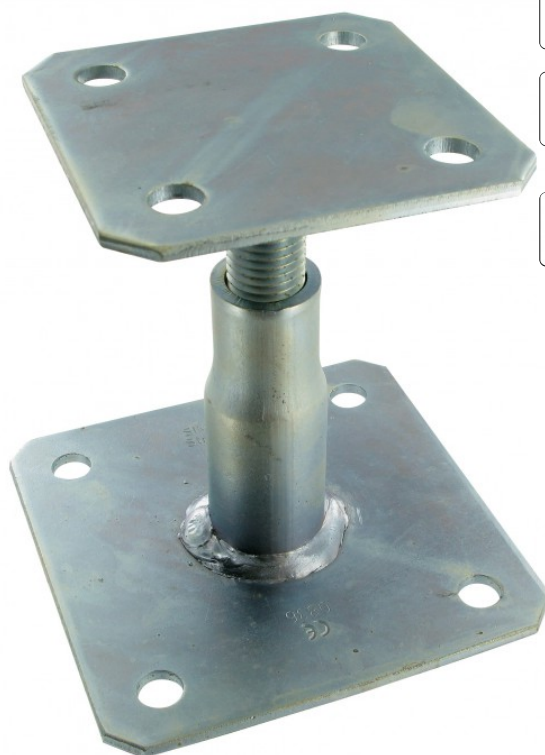
Applications

Support

- **Porteur** : béton, bois massif, bois lamellé-collé, ...
- **Porté** : bois massif, bois composite, bois lamellé-collé, ...

Domaines d'utilisation

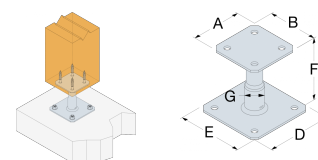
- Poteaux de auvent,
- Pergola, terrasse,
- Véranda, ...



APB100/150
Pied de poteau réglable

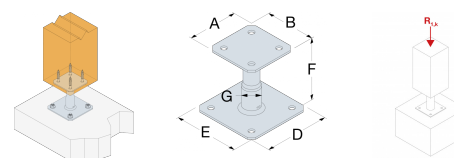
Données techniques

Dimensions



Références	Dimensions [mm]							Perçages platine haute	Perçages platine basse
	A	B	D	E	F	G	t	Ø12	Ø12
APB100/150	100	100	130	130	100-150	20	4	4	4

Valeurs caractéristiques - Bois sur béton



Références	Fixations				Valeurs Caractéristiques - Bois C24 [kN]	
	Sur poteau		Sur béton		$R_{1,k}$	$R_{1,k}^*$
	Qté	Type	Qté	Type		
APB100/150	4	Ø10	4	Ø10 **	$58/k_{mod}^{0,5}$	69.3

*Les valeurs caractéristiques données dans le tableau ci-dessus sont des valeurs simplifiées basées sur une hypothèse de durée de chargement et de classe de service (Charge moyen terme et classe de service 3, $k_{mod} = 0,7$ suivant EC5 (EN1995)). Pour d'autres durées de chargement et classes de service, veuillez vous référer à l'ETE-07/0285.

** Référez-vous à la gamme d'ancrage Simpson Strong-Tie pour sélectionner l'ancrage adapté. Les solutions standards sont BOAXII, SET-XP, WA, AT-HP, à choisir en fonction du type de béton, de l'entraxe et des distances aux bords.

APB100/150

Pied de poteau réglable

Mise en oeuvre

Installation

Partie haute :

1. Placer la platine supérieure du pied de poteau sous le poteau.
2. Fixer cette platine au poteau à l'aide de tirefonds LAG (pré-perçage nécessaire).

Partie basse :

1. Positionner le poteau verticalement dans la structure.
2. Identifier la position des ancrages au sol sur le support.
3. Percer le support verticalement, au diamètre et à la profondeur préconisés pour les fixations choisies.
4. Fixer la platine inférieure au sol à l'aide d'ancrages adaptés.

ATTENTION : Pour l'installation de ce pied de poteau, la section de bois maximale préconisée est 200 x 200 mm.

