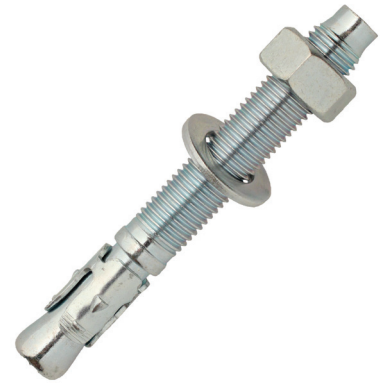


## GOUJON D'ANCRAGE ACIER ÉLECTROZINGUÉ

Code : P44G78U

Normes : ATE Option 7 Béton non fissuré  
ETA-23/0124\*



### DESCRIPTIF

- Fixations de profils métalliques : garde-corps, poutres métalliques, équerres de bardage, sabots de charpente, consoles, chemins de câbles...
- Portails et portes industriels
- Supportage industriel

### APPLICATIONS

Fixation de charges lourdes dans des matériaux pleins de type béton ou pierre

### CARACTÉRISTIQUES TECHNIQUES

Matière	Acier haute résistance pour des performances importantes
Montage traversant et pose rapide	Mise en place directement au travers de la pièce à fixer
Filetage	Long et protégé par son extrémité
Extrémité du goujon avec chanfrein	Pour enfoncement au marteau sans détérioration du filetage
Douille en 3 éléments	Pour une expansion équilibrée et bien répartie
Bague d'expansion	Acier zingué haute résistance
Écrou et rondelle	Pré-montés

### SUPPORTS

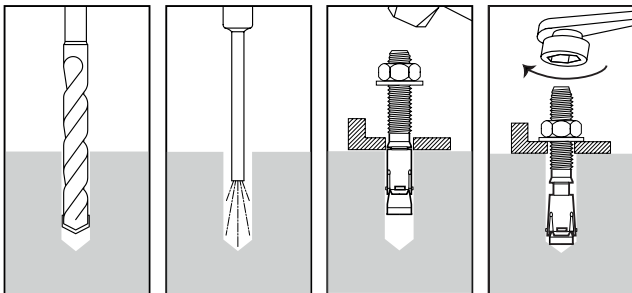
Pierre\*



Béton non fissuré



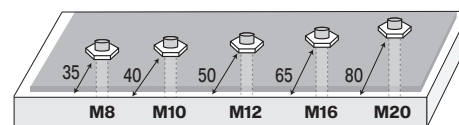
### MISE EN ŒUVRE



- 1) Percer le trou au diamètre indiqué.
- 2) Dépoussiérer le trou.
- 3) Introduire le goujon au marteau au travers de la pièce à fixer.
- 4) Appliquer le couple de serrage (T inst) à l'aide d'une clé dynamométrique.

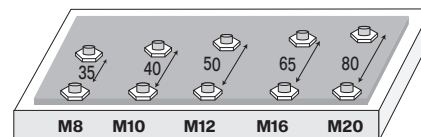
### DONNÉES DE MISE EN ŒUVRE

$C_{min}$  : Distance aux bords mini (mm)



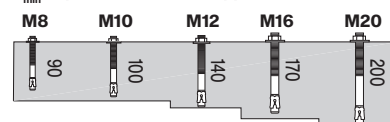
Ø goujon	$C_{min}$
M8	35
M10	40
M12	50
M16	65
M20	80

$S_{min}$  : Entraxe mini (mm)



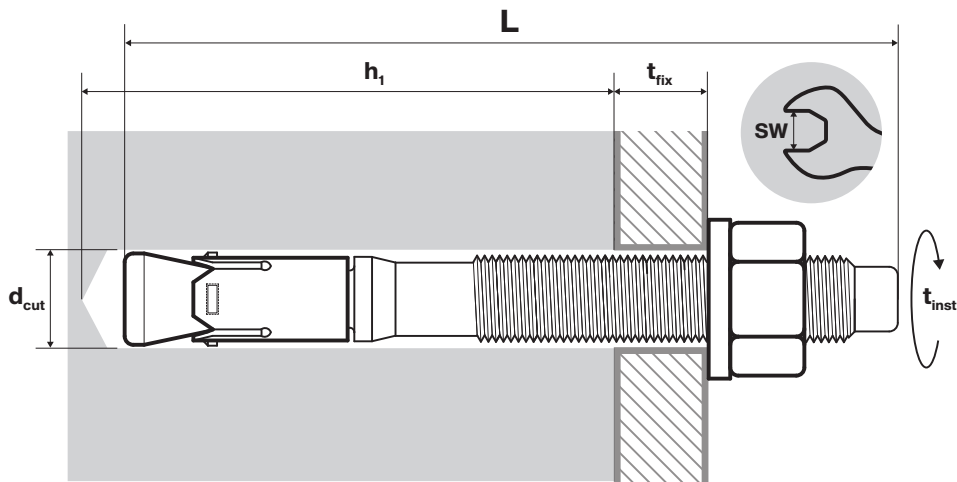
Ø goujon	$S_{min}$
M8	35
M10	40
M12	50
M16	65
M20	80

$h_{min}$  : Épaisseur mini du support (mm)



Ø goujon	$h_{min}$
M8	90
M10	100
M12	140
M16	170
M20	200

\*L'ETA ne couvre pas l'utilisation dans la pierre.



Les valeurs de résistance à l'arrachement, au cisaillement etc. sont indiquées dans l'ETA consultable sur le site internet [www.prolians.fr](http://www.prolians.fr) ou sur demande aux équipes XHANDER : [xhander@descours-cabaud.net](mailto:xhander@descours-cabaud.net).

Code	Diamètre perçage (d <sub>cut</sub> )	Profondeur de perçage min. (h <sub>1</sub> )	Longueur totale du goujon (L)	Épaisseur max. pièce à fixer (t <sub>fix</sub> )	Dimension clé de serrage (SW)	Couple de serrage (t <sub>inst</sub> )	Conditionnement par boîte	CE & ETA
	mm	mm	mm	mm	mm	Nm	Pièces	
69 084 389	8	35	50	11	13	20	200	NON
69 084 397	8	50	70	16	13	20	100	OUI
69 084 400	8	50	95	41	13	20	100	OUI
69 084 419	8	50	100	46	13	20	100	OUI
69 084 427	8	50	115	61	13	20	100	OUI
69 084 435	8	50	130	76	13	20	50	OUI
69 084 443	8	50	165	111	13	20	50	OUI
69 084 451	10	55	65	6	17	30	100	OUI
69 084 478	10	55	80	21	17	30	50	OUI
69 084 486	10	55	95	36	17	30	50	OUI
69 084 494	10	55	110	51	17	30	50	OUI
69 084 508	10	55	120	61	17	30	50	OUI
69 084 516	10	55	150	91	17	30	50	OUI
69 084 524	12	75	80	5	19	50	50	OUI
69 084 532	12	75	100	21	19	50	50	OUI
69 084 540	12	75	120	41	19	50	25	OUI
69 084 559	12	75	125	46	19	50	25	OUI
69 084 567	12	75	135	56	19	50	25	OUI
69 084 575	12	75	180	101	19	50	25	OUI
69 084 583	12	75	220	140	19	50	20	OUI
69 084 591	16	90	105	6	24	120	25	OUI
69 084 605	16	90	125	26	24	120	20	OUI
69 084 613	16	90	140	41	24	120	20	OUI
69 084 621	16	90	180	81	24	120	10	OUI
69 084 648	16	90	240	140	24	120	10	OUI
69 084 656	20	105	160	46	30	160	10	OUI
69 084 664	20	105	215	101	30	160	10	OUI