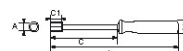


292P-... clés à douilles emmanchées S1

Lame chromée.

Manche ergonomique bimatière.

Tête forgée, solidité renforcée.



référence	A mm	L mm	C1 mm	C mm	e mm	Poids g
292P-3,5	3,5	248	3,80	125	31,8	95
292P-4	4	248	3,95	125	31,8	96
292P-5	5	248	4,50	125	31,8	97
292P-5,5	5,5	248	4,95	125	31,8	98
292P-6	6	255	6,30	125	32,5	118
292P-7	7	255	6,75	125	32,5	125
292P-8	8	255	8,80	125	32,5	127
292P-9	9	255	8,30	125	32,5	130
292P-10	10	255	8,10	125	32,5	136
292P-11	11	255	9,60	125	32,5	141
292P-12	12	255	9,65	125	32,5	144
292P-13	13	255	9,80	125	32,5	150