

## Serrure de garage 300 horizontale à pêne basculant

PORTE DE GARAGE...



### Caractéristiques techniques

#### Généralités :

- + Pour tout type de cylindre européen à panneton international (non fourni)
- Produit de remplacement
- Axe de perçage du cylindre 130 mm
- + GARANTIE 10 ANS

#### Coffre :

- 2 flancs en acier traité anti-corrosion 10/10<sup>ème</sup>
- Ceinture, cache et cales en ABS
- Mécanisme en acier traité anti-corrosion
- Bouton de condamnation
- Finition : gris

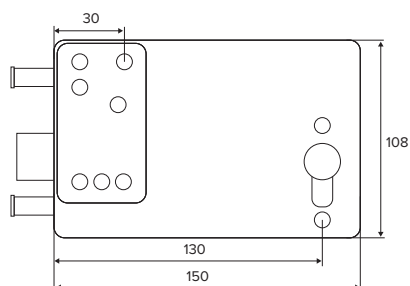
#### Pêne basculant :

- En bronze 11 x 26 mm
- + Réversible droite et gauche

#### Services sur demande en fonction du cylindre :

- + S'entrouvrant - Organigramme - Sur numéro donné

**Entretien :** Lubrifiant Lubriseo exclusivement



## Serrure de garage 024 à tirage

PORTE DE GARAGE...



### Caractéristiques techniques

#### Généralités :

- 3 clés plates en acier nickelé
- Cylindre de Ø 25 mm
- 5 goupilles
- Longueur du cylindre 32 mm
- Axe de perçage du cylindre 70 mm
- Produit de remplacement
- Entrée extérieure en laiton



#### Coffre et gâche :

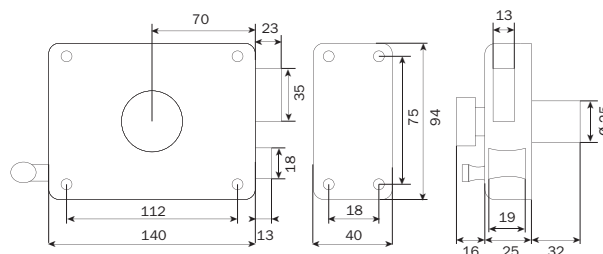
- Acier embouti 15/10<sup>ème</sup>
- Foncet et mécanisme en acier traités anti-corrosion
- Bouton en métal nickelé
- Tirage en métal moulé laitonné
- Finition : bronzé

#### Pêne dormant :

- En métal nickelé 35 x 23 mm - Course de 33 mm
- Pêne 1/2 tour réversible en laiton
- Équerre au 1/2 tour intérieur/extérieur

#### Sans service

**Entretien :** Lubrifiant Lubriseo exclusivement



Désignations

Références

#### SERRURE 300, AXE DE 130 MM

Serrure de garage 300, réversible, axe 130 mm

24300001

#### HORIZONTALE À TIRAGE, 024, AXE À 70 MM

BRONZE : bouton intérieur/cylindre extérieur droite

24300241

gauche

24300245