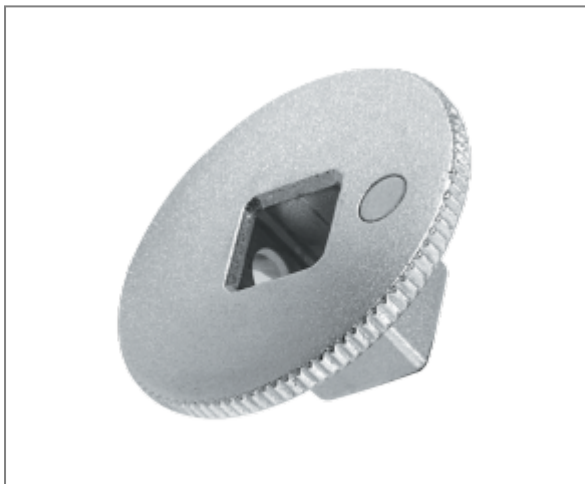


## JEU DE 3 ENTRETOISES "AUGMENTATEURS" COMPACTS | D.169



### Description

- Entretoises permettant l'usage d'un carré d'entraînement de dimension inférieure à la douille :
  - Carré 1/4 + D.169RJ --> douille 3/8.
  - Carré 3/8 + D.169JS --> douille 1/2.
  - Carré 1/2 --> douille 3/4.
- Encombrement faible permettant de réduire le nombre d'outils nécessaires dans les interventions de maintenance sur site.
- Retenue magnétique et verrouillage de l'entretoise (JS et SK).
- La couronne moletée permet une approche à la main pour les accès difficiles.

Poids : 96 g.