

FICHE TECHNIQUE : coffre en applique pour cylindre européen

Descriptif Technique :

- coffres pour cylindre européen verticaux ou horizontaux en version à fouillot ou à tirage
- références :

S10237 : à fouillot horizontale

S10239 : à fouillot verticale

S10238 : à tirage horizontale

S10240 : à tirage verticale

existent en droite et gauche, peuvent être montées en tirant ou poussant après retournement du pêne ½ tour, existent en version grille

Suffixes :

DR : droite noire

DRB : droite bronze

DRZ : droite zinguée blanc, version grille

GR : gauche noire

GRB : gauche bronze

GRZ : gauche zinguée blanc, version grille

- particularités techniques : retournement du pêne ½ tour à la main, sans démontage, pour une mise en poussant, pêne en saillie de 4mm pour les versions grille

- Dimensions des coffres :

horizontale à fouillot : L141*H87mm axe à 60 mm fouillot carré de 6mm

verticale à fouillot : H124*L72.5mm axe à 45mm EA à 70mm fouillot carré de 7mm

horizontale à tirage : L141*H87mm axe à 70 mm

verticale à tirage: H124*L72.5mm axe à 45mm EA à 70mm

- matières :

-coffre en tôle EZ d'épaisseur 20/10mm, finition en couleur noir ou bronze pour version standard et finition zinguée blanc pour les versions grille

-Pênes, fouillots et queues de tirage en zamak

Fabricant :

DEVISMES sas

ZA du Vimeu Industriel

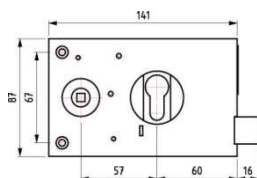
80210 Feuquières en Vimeu

Tél : 03 22 612 612

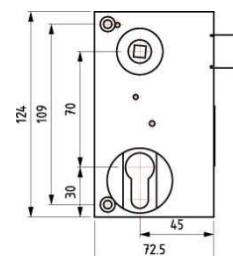
Fax : 03 22 26 40 42



S10237

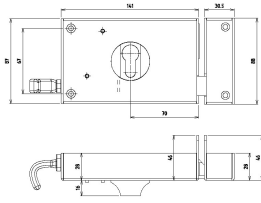


S10239

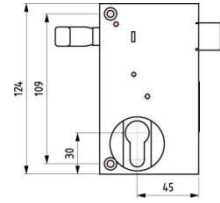




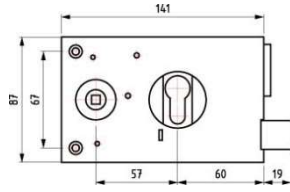
S10238



S10240



S10237Z



S10239Z

