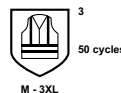


BLOUSON HYBRIDE



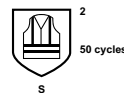
GRIFFON

EN ISO 20471 (2013) + A1 (2016)



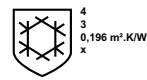
M - 3XL

EN ISO 20471 (2013) + A1 (2016)



S

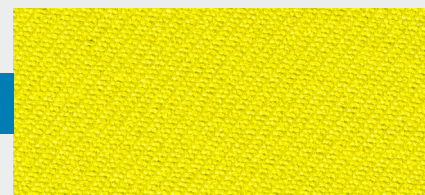
EN 14058 (2017)



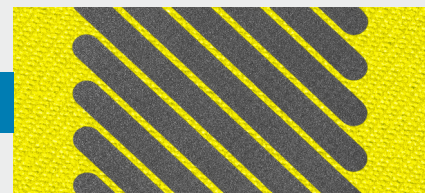
LES + PRODUITS



Protection thermique du buste : ouate à fort pouvoir thermique, matelassée sur tissu stretch laminé.



Softshell extra-stretch sur les manches pour une parfaite liberté de mouvements et une protection déperlante.



Bandes rétro réfléchissantes microbilles segmentées thermocollées : souples, respirantes et stretch.



BLOUSGRIFF1JM

BLOUSGRIFF1OM



S à 3XL

Autre taille, nous consulter.



50 cycles de lavage à 60°C (selon ISO 6330 6N - EN ISO 20471 + A1).



20 pièces par carton. Emballage individuel transparent.



PARKA - VESTE DE PLUIE



ANNAPURNA

NÉPAL

DAKOTA

LONG LIFE

EVEREST





DESCRIPTIF DU PRODUIT

- Blouson hybride : manches softshell + corps matelassé.
- Coupe-vent, déperlant et respirant.
- Coupe cintrée.
- Fermeture centrale à glissière sous double passepoil.
- Col doublé polaire.
- Bas de manches avec biais élastiqué.
- Dos protège-reins.
- Deux poches basses doublées suédine fermées par fermeture à glissière.
- Une poche poitrine fermée par fermeture à glissière avec cache-curseur.
- Une poche intérieure fermée par un auto-agrippant.
- Mentonnière.
- Deux demi-bretelles rétro réfléchissantes microbilles segmentées RETHIOTEX® 26 250-01 thermocollées au niveau des épaules.
- Deux ceintures rétro réfléchissantes microbilles segmentées RETHIOTEX® 26 250-01 thermocollées.
- Deux brassards rétro réfléchissants microbilles segmentés RETHIOTEX® 26 250-01 thermocollés sur chaque manche.
- Fit&Zip : patte d'accroche au col et aux poignets pour fixation dans une parka / veste de pluie T2S.
- Mark&Scratch : un auto-agrippant, face velours, d'un diamètre de 80 mm cousu sur la manche droite.



MATIÈRES PREMIÈRES

TISSU EXTÉRIEUR

- Matelassé Corps : tissu stretch laminé coupe-vent et déperlant - 100% polyester. Ouate : 180 g/m² - 100% polyester.
- Manches Softshell : tissu stretch laminé 3 couches chaud, coupe-vent et déperlant (300 g/m²).

DOUBLURE

- Polaire grise 100% polyester.
- Suédine jaune ou orange fluorescente 100% polyester (150 g/m²).
- Taffetas gris 100% polyester.

TRANSFERT RÉTRO RÉFLÉCHISSANT

- Transfert rétro réfléchissant microbilles segmenté RETHIOTEX® 26 250-01 thermocollé. 70 cycles de lavage à 60°C (selon ISO 6330 6N).



CONFORMITÉ ET ATTESTATION D'EXAMEN

La conformité aux exigences essentielles de sécurité a été vérifiée en utilisant les normes harmonisées suivantes :

- **EN ISO 13688 (2013) + A1 (2021)** pour les vêtements de protection - exigences générales.
- **EN ISO 20471 (2013) + A1 (2016)** pour les vêtements de signalisation à haute visibilité.
- **EN 14058 (2017)** pour la protection contre les environnements modérément frais (-5°C et plus).

L'attestation d'examen a été attribuée par Centexbel au modèle d'équipement de protection individuelle suivant :

BLOUSGRIFF
N° 033/2022/0924



PERSONNALISATION

POITRINE CÔTÉ COEUR			DOS		
	Dimensions maximales : 80 x 50 mm 60 x 60 mm			Dimensions maximales : 200 x 100 mm 150 x 150 mm	

Avant tout lancement en production, nous réaliserons un BAT à partir du fichier vectoriel (.eps, .ai, .pdf vectorisé) que vous nous aurez transmis.

Certaines contraintes techniques nous empêchent d'effectuer votre marquage à l'emplacement souhaité. **AUTRE MARQUAGE, NOUS CONSULTER**

