

## HTH 60x35/15-35K

Galet de transpalette avec bande de roulement en polyuréthane  
Blickle Extrathane®, avec corps de roue en acier

EAN 4047526425821  
ID 425827  
Code douanier 83022000



### Bandage / bande de roulement :

- élastomère de polyuréthane de première qualité Blickle Extrathane®, dureté 92 Shore A
- faible résistance au roulage
- très résistant à l'usure
- haute résistance aux coupures et à l'arrachement
- couleur jaune, non tachant, non marquant par contact
- très bonne liaison chimique avec le corps de roue

### Corps de roue :

- métal

### Autres caractéristiques :

- haute résistance aux produits chimiques contre de nombreux agents agressifs
- résistance à la température : -20 °C à +70 °C, brièvement jusqu'à +90 °C, capacité de charge réduite au-delà de +40 °C



### Données techniques:

Ø roue (D)	⌀	60 mm
Largeur de roue	∟	35 mm
Capacité de charge à 4 km/h	⊞	220 kg
Capacité de charge (statique)	⊞	550 kg
Type de moyeu	⊙	roulement à billes
Roulement à billes		6002 ZZ
Ø alésage (d)		15 mm
Longueur de serrage (T5)	⊞	35 mm
Résistance min. à la température		-20 °C
Résistance max. à la température		70 °C
Dureté du revêtement		92 Shore A
Poids de la pièce	⊞	0,3 kg
Non tachant		✓
Non marquant par contact		✓
Antistatique	⊞	×
ESD		×
Conductible d'électricité	⊞	×
Résistant à la corrosion		×
Hautes températures	⊞	×
Bande de roulement résistante à l'hydrolyse		×
Compatible autoclave		×

#### Dureté du revêtement

■ ■ ■ ■ ■ □ 92 Shore A

#### Résistance au roulage

■ ■ ■ ■ ■ □ très bien

#### Résistance à l'usure

■ ■ ■ ■ ■ excellent

#### Bruits de roulage / Protection du sol

■ ■ ■ ■ □ □ bien

## Références du produit

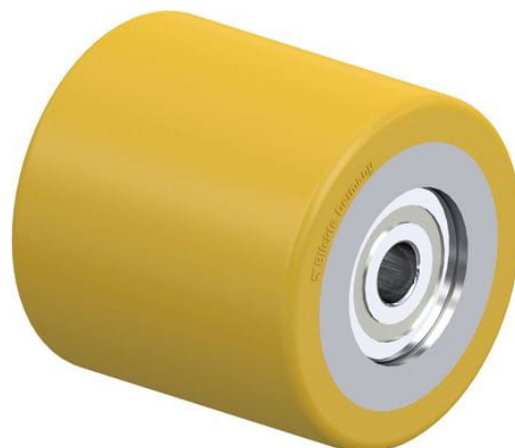


**Roulette associée (sans roulement à billes) RK-HTH  
060x035/32x09-35-Z**

## HTH 60x60/10-56K

Galet de transpalettes avec bande de roulement en polyuréthane  
Blickle Extrathane®, avec corps de roue en acier

EAN 4047526467111  
ID 467118  
Code douanier 83022000



### Bandage / bande de roulement :

- élastomère de polyuréthane de première qualité Blickle Extrathane®, dureté 92 Shore A
- faible résistance au roulage
- très résistant à l'usure
- haute résistance aux coupures et à l'arrachement
- couleur jaune, non tachant, non marquant par contact
- très bonne liaison chimique avec le corps de roue

### Corps de roue :

- métal

### Autres caractéristiques :

- haute résistance aux produits chimiques contre de nombreux agents agressifs
- résistance à la température : -20 °C à +70 °C, brièvement jusqu'à +90 °C, capacité de charge réduite au-delà de +40 °C



### Données techniques:

∅ roue (D)	⊕	60 mm
Largeur de roue	∟	60 mm
Capacité de charge à 4 km/h	⊞	400 kg
Capacité de charge (statique)	⊞	1 000 kg
Type de moyeu	⊙	roulement à billes
Roulement à billes		6200 2RS
∅ alésage (d)		10 mm
Longueur de serrage (T5)	⊞	56 mm
Résistance min. à la température		-20 °C
Résistance max. à la température		70 °C
Dureté du revêtement		92 Shore A
Poids de la pièce	⊞	0,5 kg
Non tachant		✓
Non marquant par contact		✓
Antistatique	⊞	×
ESD		×
Conductible d'électricité	⊞	×
Résistant à la corrosion		×
Hautes températures	⊞	×
Bande de roulement résistante à l'hydrolyse		×
Compatible autoclave		×

#### Dureté du revêtement

■ ■ ■ ■ ■ □ 92 Shore A

#### Résistance au roulage

■ ■ ■ ■ ■ □ très bien

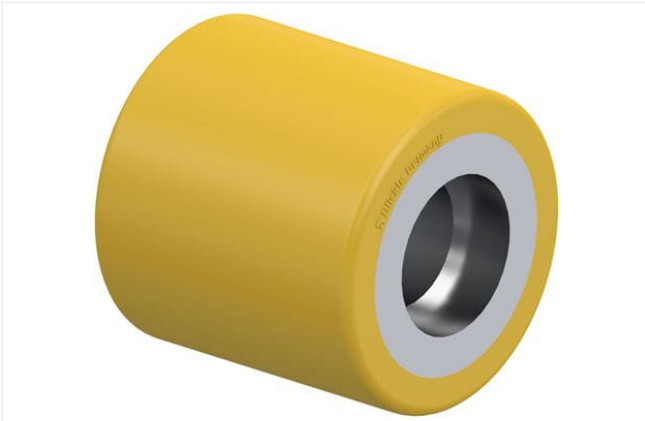
#### Résistance à l'usure

■ ■ ■ ■ ■ excellent

#### Bruits de roulage / Protection du sol

■ ■ ■ ■ □ □ bien

## Références du produit



**Roulette associée (sans roulement à billes) RK-HTH  
060x060/30x11-60-Z**

## HTH 75x40/20-40K

Galet de transpalettes avec bande de roulement en polyuréthane Blickle Extrathane®, avec corps de roue en acier

EAN 4047526269616  
ID 269613  
Code douanier 87169090



### Bandage / bande de roulement :

- élastomère de polyuréthane de première qualité Blickle Extrathane®, dureté 92 Shore A
- faible résistance au roulage
- très résistant à l'usure
- haute résistance aux coupures et à l'arrachement
- couleur jaune, non tachant, non marquant par contact
- très bonne liaison chimique avec le corps de roue

### Corps de roue :

- métal

### Autres caractéristiques :

- haute résistance aux produits chimiques contre de nombreux agents agressifs
- résistance à la température : -20 °C à +70 °C, brièvement jusqu'à +90 °C, capacité de charge réduite au-delà de +40 °C



### Données techniques:

∅ roue (D)	☉	75 mm
Largeur de roue	∟	40 mm
Capacité de charge à 4 km/h	⊞	340 kg
Capacité de charge (statique)	⊞	850 kg
Type de moyeu	☉	roulement à billes
Roulement à billes		6204 ZZ
∅ alésage (d)		20 mm
Longueur de serrage (T5)	⊞	40 mm
Résistance min. à la température		-20 °C
Résistance max. à la température		70 °C
Dureté du revêtement		92 Shore A
Poids de la pièce	⊞	0,6 kg
Non tachant		✓
Non marquant par contact		✓
Antistatique	⊞	×
ESD		×
Conductible d'électricité	⊞	×
Résistant à la corrosion		×
Hautes températures	⊞	×
Bande de roulement résistante à l'hydrolyse		×
Compatible autoclave		×

#### Dureté du revêtement

■ ■ ■ ■ ■ □ 92 Shore A

#### Résistance au roulage

■ ■ ■ ■ ■ □ très bien

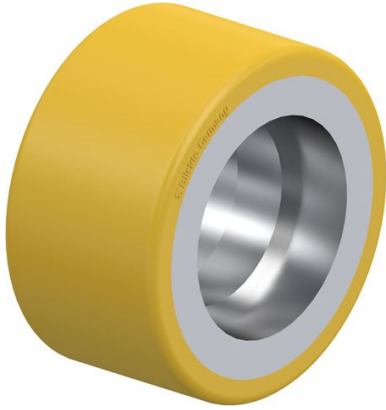
#### Résistance à l'usure

■ ■ ■ ■ ■ excellent

#### Bruits de roulage / Protection du sol

■ ■ ■ ■ □ □ bien

## Références du produit

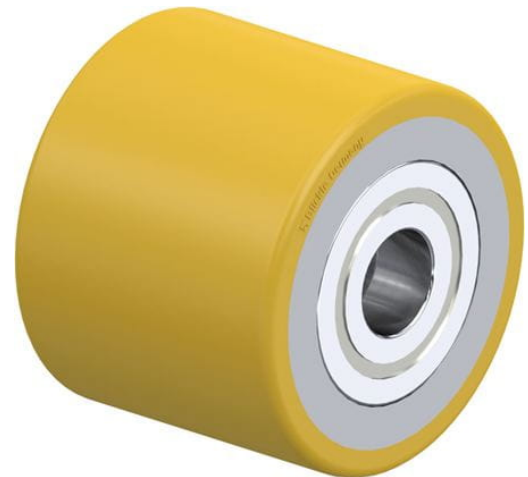


**Roulette associée (sans roulement à billes) RK-HTH  
075x040/47x14-40-Z**

## HTH 75x62/20-62K

Galet de transpalette avec bande de roulement en polyuréthane  
Blickle Extrathane®, avec corps de roue en acier

EAN 4047526269630  
ID 269639  
Code douanier 87169090



### Bandage / bande de roulement :

- élastomère de polyuréthane de première qualité Blickle Extrathane®, dureté 92 Shore A
- faible résistance au roulage
- très résistant à l'usure
- haute résistance aux coupures et à l'arrachement
- couleur jaune, non tachant, non marquant par contact
- très bonne liaison chimique avec le corps de roue

### Corps de roue :

- métal

### Autres caractéristiques :

- haute résistance aux produits chimiques contre de nombreux agents agressifs
- résistance à la température : -20 °C à +70 °C, brièvement jusqu'à +90 °C, capacité de charge réduite au-delà de +40 °C



### Données techniques:

∅ roue (D)	☉	75 mm
Largeur de roue	∩	62 mm
Capacité de charge à 4 km/h	⊞	510 kg
Capacité de charge (statique)	⊞	1 275 kg
Type de moyeu	☉	roulement à billes
Roulement à billes		6204 ZZ
∅ alésage (d)		20 mm
Longueur de serrage (T5)	⊞	62 mm
Résistance min. à la température		-20 °C
Résistance max. à la température		70 °C
Dureté du revêtement		92 Shore A
Poids de la pièce	⊞	0,9 kg
Non tachant		✓
Non marquant par contact		✓
Antistatique	⊞	×
ESD		×
Conductible d'électricité	⊞	×
Résistant à la corrosion		×
Hautes températures	⊞	×
Bande de roulement résistante à l'hydrolyse		×
Compatible autoclave		×

#### Dureté du revêtement

■ ■ ■ ■ ■ □ 92 Shore A

#### Résistance au roulage

■ ■ ■ ■ ■ □ très bien

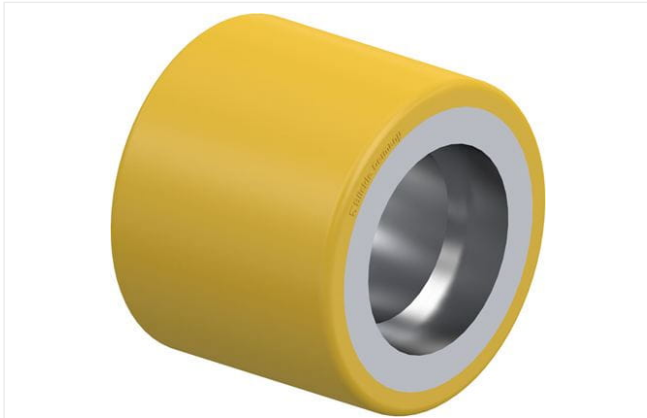
#### Résistance à l'usure

■ ■ ■ ■ ■ excellent

#### Bruits de roulage / Protection du sol

■ ■ ■ ■ □ □ bien

## Références du produit

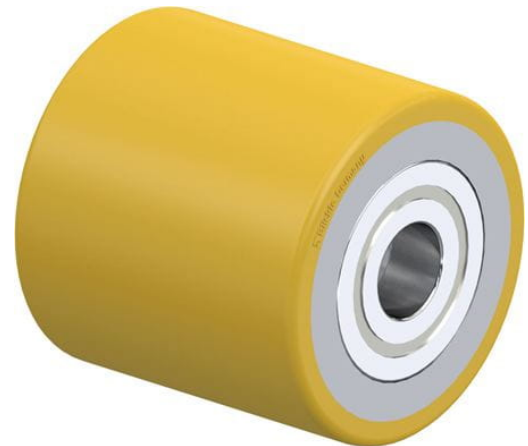


**Roulette associée (sans roulement à billes) RK-HTH  
075x062/47x14-62-Z**

## HTH 75x75/20-75K

Galet de transpalettes avec bande de roulement en polyuréthane  
Blickle Extrathane®, avec corps de roue en acier

EAN 4047526467128  
ID 467126  
Code douanier 87169090



### Bandage / bande de roulement :

- élastomère de polyuréthane de première qualité Blickle Extrathane®, dureté 92 Shore A
- faible résistance au roulage
- très résistant à l'usure
- haute résistance aux coupures et à l'arrachement
- couleur jaune, non tachant, non marquant par contact
- très bonne liaison chimique avec le corps de roue

### Corps de roue :

- métal

### Autres caractéristiques :

- haute résistance aux produits chimiques contre de nombreux agents agressifs
- résistance à la température : -20 °C à +70 °C, brièvement jusqu'à +90 °C, capacité de charge réduite au-delà de +40 °C



### Données techniques:

∅ roue (D)	☉	75 mm
Largeur de roue	∩	75 mm
Capacité de charge à 4 km/h	⊞	630 kg
Capacité de charge (statique)	⊞	1 575 kg
Type de moyeu	☉	roulement à billes
Roulement à billes		6204 ZZ
∅ alésage (d)		20 mm
Longueur de serrage (T5)	⊞	75 mm
Résistance min. à la température		-20 °C
Résistance max. à la température		70 °C
Dureté du revêtement		92 Shore A
Poids de la pièce	⊞	1 kg
Non tachant		✓
Non marquant par contact		✓
Antistatique	⊞	×
ESD		×
Conductible d'électricité	⊞	×
Résistant à la corrosion		×
Hautes températures	⊞	×
Bande de roulement résistante à l'hydrolyse		×
Compatible autoclave		×

#### Dureté du revêtement

■ ■ ■ ■ ■ □ 92 Shore A

#### Résistance au roulage

■ ■ ■ ■ ■ □ très bien

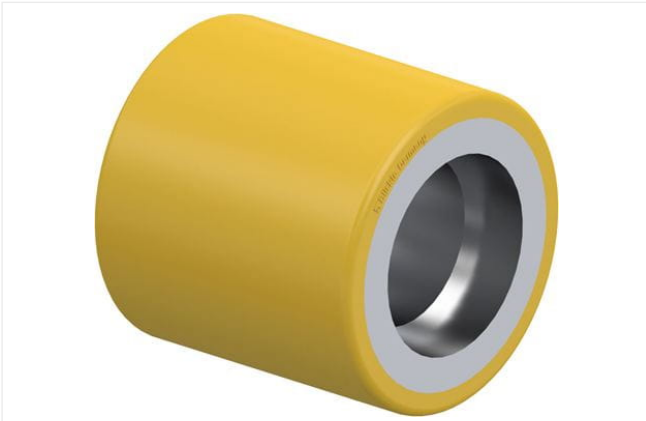
#### Résistance à l'usure

■ ■ ■ ■ ■ excellent

#### Bruits de roulage / Protection du sol

■ ■ ■ ■ □ □ bien

## Références du produit

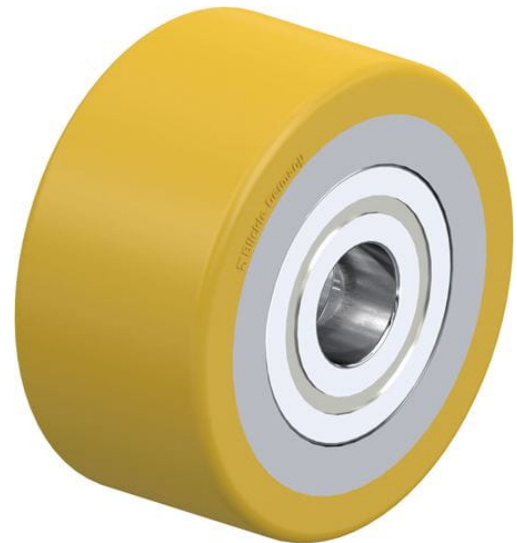


**Roulette associée (sans roulement à billes) RK-HTH  
075x075/47x14-75-Z**

## HTH 80x40/20-40K

Galet de transpalette avec bande de roulement en polyuréthane Blickle Extrathane®, avec corps de roue en acier

EAN 4047526467159  
ID 467159  
Code douanier 87169090



### Bandage / bande de roulement :

- élastomère de polyuréthane de première qualité Blickle Extrathane®, dureté 92 Shore A
- faible résistance au roulage
- très résistant à l'usure
- haute résistance aux coupures et à l'arrachement
- couleur jaune, non tachant, non marquant par contact
- très bonne liaison chimique avec le corps de roue

### Corps de roue :

- métal

### Autres caractéristiques :

- haute résistance aux produits chimiques contre de nombreux agents agressifs
- résistance à la température : -20 °C à +70 °C, brièvement jusqu'à +90 °C, capacité de charge réduite au-delà de +40 °C



### Données techniques:

Ø roue (D)	⊕	80 mm
Largeur de roue	⊥	40 mm
Capacité de charge à 4 km/h	⊞	350 kg
Capacité de charge (statique)	⊞	875 kg
Type de moyeu	⊙	roulement à billes
Roulement à billes		6204 ZZ
Ø alésage (d)		20 mm
Longueur de serrage (T5)	⊞	40 mm
Résistance min. à la température		-20 °C
Résistance max. à la température		70 °C
Dureté du revêtement		92 Shore A
Poids de la pièce	⊞	0,7 kg
Non tachant		✓
Non marquant par contact		✓
Antistatique	⊞	×
ESD		×
Conductible d'électricité	⊞	×
Résistant à la corrosion		×
Hautes températures	⊞	×
Bande de roulement résistante à l'hydrolyse		×
Compatible autoclave		×

#### Dureté du revêtement

■ ■ ■ ■ ■ □ 92 Shore A

#### Résistance au roulage

■ ■ ■ ■ ■ □ très bien

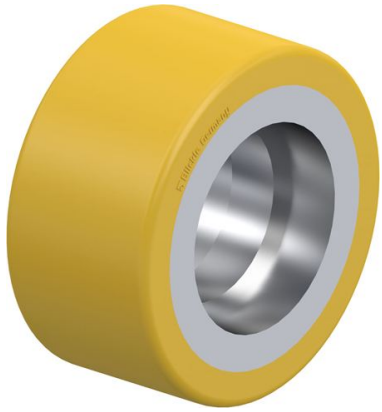
#### Résistance à l'usure

■ ■ ■ ■ ■ excellent

#### Bruits de roulage / Protection du sol

■ ■ ■ ■ □ □ bien

## Références du produit



**Roulette associée (sans roulement à billes) RK-HTH  
080x040/47x14-40-Z**

## HTH 80x54/20-54K

Galet de transpalettes avec bande de roulement en polyuréthane  
Blickle Extrathane®, avec corps de roue en acier

EAN 4047526467173  
ID 467175  
Code douanier 87169090



### Bandage / bande de roulement :

- élastomère de polyuréthane de première qualité Blickle Extrathane®, dureté 92 Shore A
- faible résistance au roulage
- très résistant à l'usure
- haute résistance aux coupures et à l'arrachement
- couleur jaune, non tachant, non marquant par contact
- très bonne liaison chimique avec le corps de roue

### Corps de roue :

- métal

### Autres caractéristiques :

- haute résistance aux produits chimiques contre de nombreux agents agressifs
- résistance à la température : -20 °C à +70 °C, brièvement jusqu'à +90 °C, capacité de charge réduite au-delà de +40 °C



### Données techniques:

Ø roue (D)	⌀	80 mm
Largeur de roue	∟	54 mm
Capacité de charge à 4 km/h	⊞	480 kg
Capacité de charge (statique)	⊞	1 200 kg
Type de moyeu	⊙	roulement à billes
Roulement à billes		6204 ZZ
Ø alésage (d)		20 mm
Longueur de serrage (T5)	⊞	54 mm
Résistance min. à la température		-20 °C
Résistance max. à la température		70 °C
Dureté du revêtement		92 Shore A
Poids de la pièce	⊞	0,8 kg
Non tachant		✓
Non marquant par contact		✓
Antistatique	⊞	×
ESD		×
Conductible d'électricité	⊞	×
Résistant à la corrosion		×
Hautes températures	⊞	×
Bande de roulement résistante à l'hydrolyse		×
Compatible autoclave		×

#### Dureté du revêtement

■ ■ ■ ■ ■ □ 92 Shore A

#### Résistance au roulage

■ ■ ■ ■ ■ □ très bien

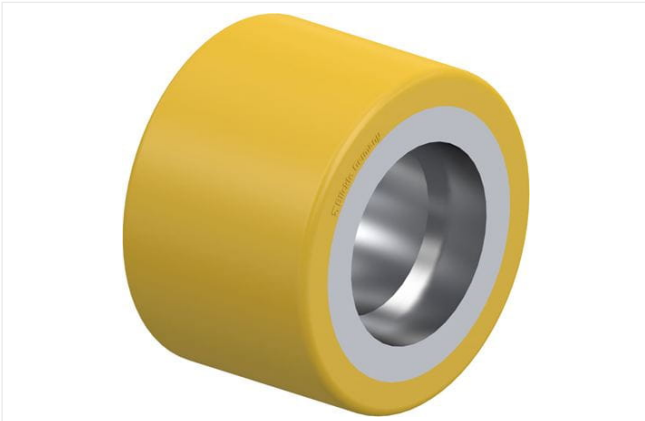
#### Résistance à l'usure

■ ■ ■ ■ ■ excellent

#### Bruits de roulage / Protection du sol

■ ■ ■ ■ □ □ bien

## Références du produit

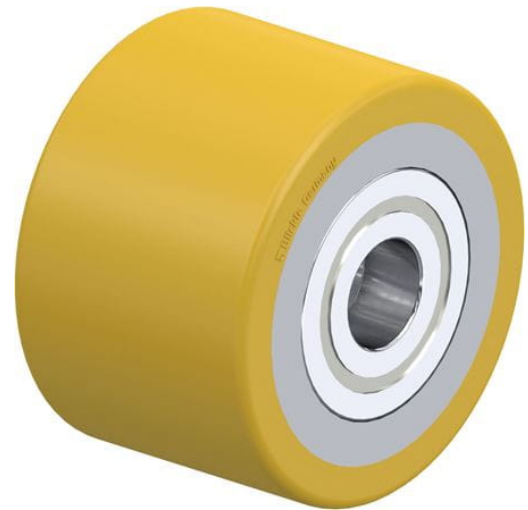


**Roulette associée (sans roulement à billes) RK-HTH  
080x054/47x14-54-Z**

## HTH 80x54/20-54K

Galet de transpalette avec bande de roulement en polyuréthane  
Blickle Extrathane®, avec corps de roue en acier

EAN 4047526467173  
ID 467175  
Code douanier 87169090



### Bandage / bande de roulement :

- élastomère de polyuréthane de première qualité Blickle Extrathane®, dureté 92 Shore A
- faible résistance au roulage
- très résistant à l'usure
- haute résistance aux coupures et à l'arrachement
- couleur jaune, non tachant, non marquant par contact
- très bonne liaison chimique avec le corps de roue

### Corps de roue :

- métal

### Autres caractéristiques :

- haute résistance aux produits chimiques contre de nombreux agents agressifs
- résistance à la température : -20 °C à +70 °C, brièvement jusqu'à +90 °C, capacité de charge réduite au-delà de +40 °C



### Données techniques:

Ø roue (D)	⌀	80 mm
Largeur de roue	⊥	54 mm
Capacité de charge à 4 km/h	⊞	480 kg
Capacité de charge (statique)	⊞	1 200 kg
Type de moyeu	⊙	roulement à billes
Roulement à billes		6204 ZZ
Ø alésage (d)		20 mm
Longueur de serrage (T5)	⊞	54 mm
Résistance min. à la température		-20 °C
Résistance max. à la température		70 °C
Dureté du revêtement		92 Shore A
Poids de la pièce	⊞	0,8 kg
Non tachant		✓
Non marquant par contact		✓
Antistatique	⊞	×
ESD		×
Conductible d'électricité	⊞	×
Résistant à la corrosion		×
Hautes températures	⊞	×
Bande de roulement résistante à l'hydrolyse		×
Compatible autoclave		×

#### Dureté du revêtement

■ ■ ■ ■ ■ □ 92 Shore A

#### Résistance au roulage

■ ■ ■ ■ ■ □ très bien

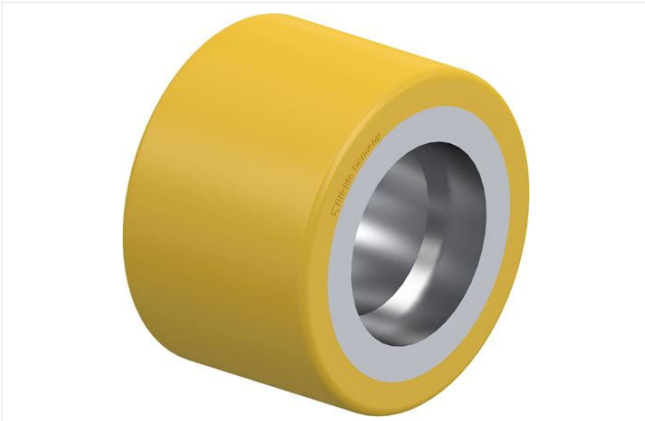
#### Résistance à l'usure

■ ■ ■ ■ ■ excellent

#### Bruits de roulage / Protection du sol

■ ■ ■ ■ □ □ bien

## Références du produit

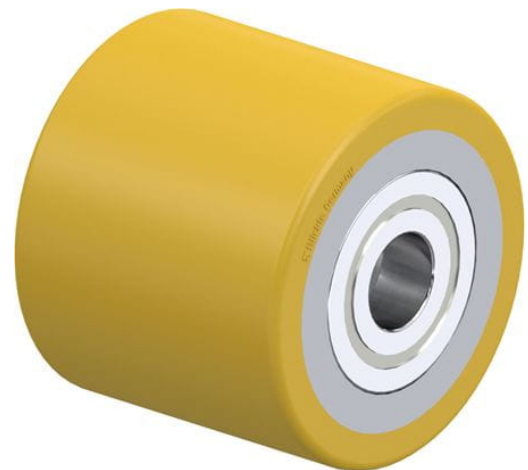


**Roulette associée (sans roulement à billes) RK-HTH  
080x054/47x14-54-Z**

## HTH 80x70/20-70K

Galet de transpalette avec bande de roulement en polyuréthane Blickle Extrathane®, avec corps de roue en acier

EAN 4047526269678  
ID 269670  
Code douanier 87169090



### Bandage / bande de roulement :

- élastomère de polyuréthane de première qualité Blickle Extrathane®, dureté 92 Shore A
- faible résistance au roulage
- très résistant à l'usure
- haute résistance aux coupures et à l'arrachement
- couleur jaune, non tachant, non marquant par contact
- très bonne liaison chimique avec le corps de roue

### Corps de roue :


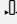
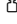
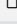

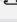
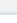


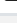
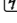
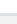
- métal

### Autres caractéristiques :

- haute résistance aux produits chimiques contre de nombreux agents agressifs
- résistance à la température : -20 °C à +70 °C, brièvement jusqu'à +90 °C, capacité de charge réduite au-delà de +40 °C



### Données techniques:

Ø roue (D)		80 mm
Largeur de roue		70 mm
Capacité de charge à 4 km/h		630 kg
Capacité de charge (statique)		1 575 kg
Type de moyeu		roulement à billes
Roulement à billes		6204 ZZ
Ø alésage (d)		20 mm
Longueur de serrage (T5)		70 mm
Résistance min. à la température		-20 °C
Résistance max. à la température		70 °C
Dureté du revêtement		92 Shore A
Poids de la pièce		1,1 kg
Non tachant		
Non marquant par contact		
Antistatique		×
ESD		×
Conductible d'électricité		×
Résistant à la corrosion		×
Hautes températures		×
Bande de roulement résistante à l'hydrolyse		×
Compatible autoclave		×

### Dureté du revêtement

  92 Shore A

### Résistance au roulage

  très bien

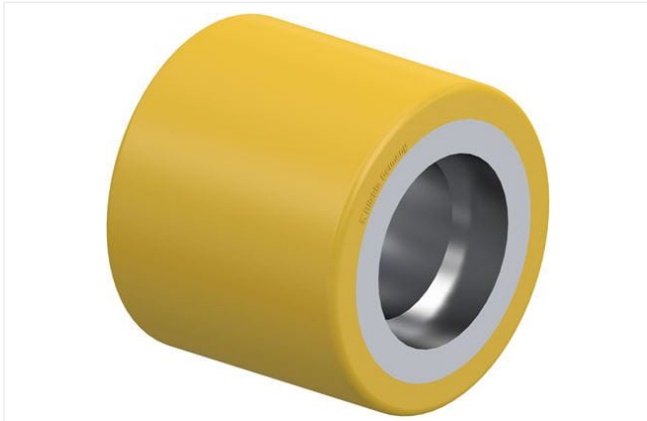
### Résistance à l'usure

 excellent

### Bruits de roulage / Protection du sol

  bien

## Références du produit



**Roulette associée (sans roulement à billes) RK-HTH  
080x070/47x14-70-Z**

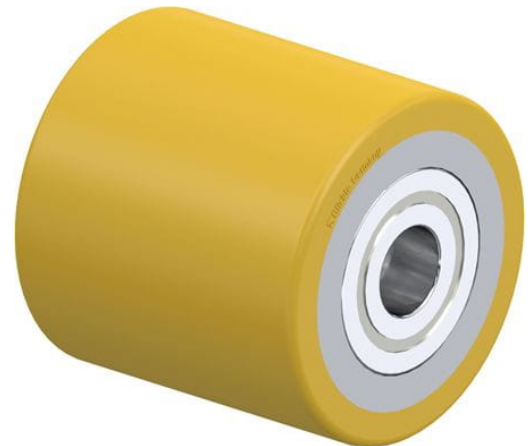
## HTH 80x80/20-80K

Galet de transpalette avec bande de roulement en polyuréthane  
Blickle Extrathane®, avec corps de roue en acier

EAN 4047526467227

ID 467225

Code douanier 87169090



### Bandage / bande de roulement :

- élastomère de polyuréthane de première qualité Blickle Extrathane®, dureté 92 Shore A
- faible résistance au roulage
- très résistant à l'usure
- haute résistance aux coupures et à l'arrachement
- couleur jaune, non tachant, non marquant par contact
- très bonne liaison chimique avec le corps de roue

### Corps de roue :

- métal

### Autres caractéristiques :

- haute résistance aux produits chimiques contre de nombreux agents agressifs
- résistance à la température : -20 °C à +70 °C, brièvement jusqu'à +90 °C, capacité de charge réduite au-delà de +40 °C



### Données techniques:

Ø roue (D)	⊕	80 mm
Largeur de roue	∟	80 mm
Capacité de charge à 4 km/h	⊞	720 kg
Capacité de charge (statique)	⊞	1 800 kg
Type de moyeu	⊙	roulement à billes
Roulement à billes		6204 ZZ
Ø alésage (d)		20 mm
Longueur de serrage (T5)	⊞	80 mm
Résistance min. à la température		-20 °C
Résistance max. à la température		70 °C
Dureté du revêtement		92 Shore A
Poids de la pièce	⊞	1,2 kg
Non tachant		✓
Non marquant par contact		✓
Antistatique	⊞	×
ESD		×
Conductible d'électricité	⊞	×
Résistant à la corrosion		×
Hautes températures	⊞	×
Bande de roulement résistante à l'hydrolyse		×
Compatible autoclave		×

#### Dureté du revêtement

■ ■ ■ ■ ■ □ 92 Shore A

#### Résistance au roulage

■ ■ ■ ■ ■ □ très bien

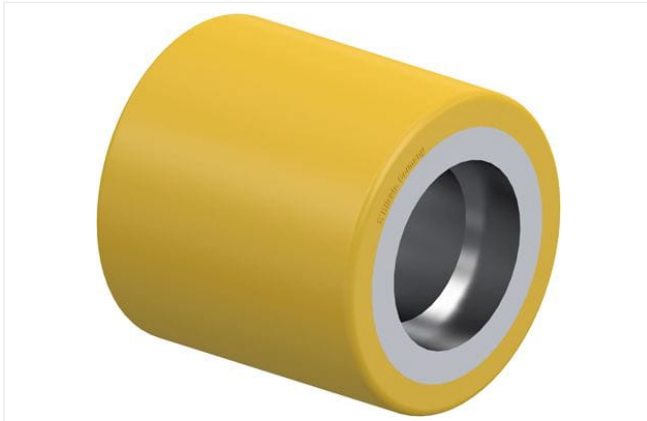
#### Résistance à l'usure

■ ■ ■ ■ ■ excellent

#### Bruits de roulage / Protection du sol

■ ■ ■ ■ □ □ bien

## Références du produit

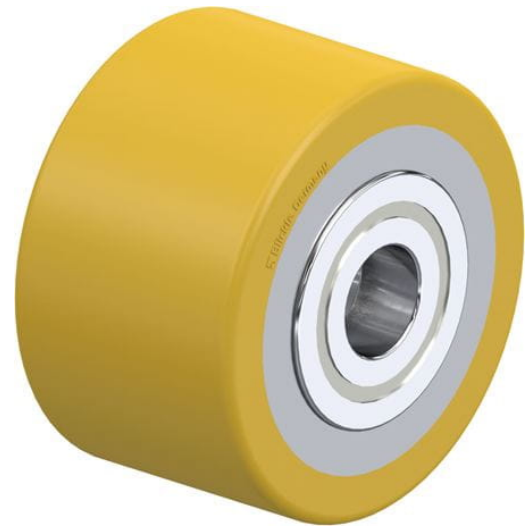


**Roulette associée (sans roulement à billes) RK-HTH  
080x080/47x14-80-Z**

## HTH 82x50/20-52K

Galet de transpalettes avec bande de roulement en polyuréthane  
Blickle Extrathane®, avec corps de roue en acier

EAN 4047526467265  
ID 467266  
Code douanier 87169090



### Bandage / bande de roulement :

- élastomère de polyuréthane de première qualité Blickle Extrathane®, dureté 92 Shore A
- faible résistance au roulage
- très résistant à l'usure
- haute résistance aux coupures et à l'arrachement
- couleur jaune, non tachant, non marquant par contact
- très bonne liaison chimique avec le corps de roue

### Corps de roue :

- métal

### Autres caractéristiques :

- haute résistance aux produits chimiques contre de nombreux agents agressifs
- résistance à la température : -20 °C à +70 °C, brièvement jusqu'à +90 °C, capacité de charge réduite au-delà de +40 °C



### Données techniques:

∅ roue (D)	⊕	82 mm
Largeur de roue	∟	50 mm
Capacité de charge à 4 km/h	⊞	450 kg
Capacité de charge (statique)	⊞	1 125 kg
Type de moyeu	⊙	roulement à billes
Roulement à billes		6204 ZZ
∅ alésage (d)		20 mm
Longueur de serrage (T5)	⊞	52 mm
Résistance min. à la température		-20 °C
Résistance max. à la température		70 °C
Dureté du revêtement		92 Shore A
Poids de la pièce	⊞	0,8 kg
Non tachant		✓
Non marquant par contact		✓
Antistatique	⊞	×
ESD		×
Conductible d'électricité	⊞	×
Résistant à la corrosion		×
Hautes températures	⊞	×
Bande de roulement résistante à l'hydrolyse		×
Compatible autoclave		×

### Dureté du revêtement

■ ■ ■ ■ ■ □ 92 Shore A

### Résistance au roulage

■ ■ ■ ■ ■ □ très bien

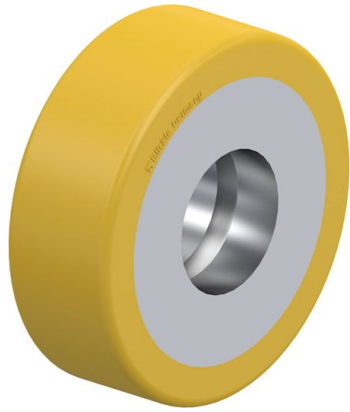
### Résistance à l'usure

■ ■ ■ ■ ■ excellent

### Bruits de roulage / Protection du sol

■ ■ ■ ■ □ □ bien

## Références du produit



**Roulette associée (sans roulement à billes) RK-HTH  
082x050/47x13-50-Z**

## HTH 82x60/20-60K

Galet de transpalette avec bande de roulement en polyuréthane  
Blickle Extrathane®, avec corps de roue en acier

EAN 4047526269692  
ID 269696  
Code douanier 87169090



### Bandage / bande de roulement :

- élastomère de polyuréthane de première qualité Blickle Extrathane®, dureté 92 Shore A
- faible résistance au roulage
- très résistant à l'usure
- haute résistance aux coupures et à l'arrachement
- couleur jaune, non tachant, non marquant par contact
- très bonne liaison chimique avec le corps de roue

### Corps de roue :

- métal

### Autres caractéristiques :

- haute résistance aux produits chimiques contre de nombreux agents agressifs
- résistance à la température : -20 °C à +70 °C, brièvement jusqu'à +90 °C, capacité de charge réduite au-delà de +40 °C



### Données techniques:

∅ roue (D)	⊕	82 mm
Largeur de roue	∟	60 mm
Capacité de charge à 4 km/h	⊞	550 kg
Capacité de charge (statique)	⊞	1 375 kg
Type de moyeu	⊙	roulement à billes
Roulement à billes		6204 ZZ
∅ alésage (d)		20 mm
Longueur de serrage (T5)	⊞	60 mm
Résistance min. à la température		-20 °C
Résistance max. à la température		70 °C
Dureté du revêtement		92 Shore A
Poids de la pièce	⊞	1 kg
Non tachant		✓
Non marquant par contact		✓
Antistatique	⊞	×
ESD		×
Conductible d'électricité	⊞	×
Résistant à la corrosion		×
Hautes températures	⊞	×
Bande de roulement résistante à l'hydrolyse		×
Compatible autoclave		×

#### Dureté du revêtement

■ ■ ■ ■ ■ □ 92 Shore A

#### Résistance au roulage

■ ■ ■ ■ ■ □ très bien

#### Résistance à l'usure

■ ■ ■ ■ ■ excellent

#### Bruits de roulage / Protection du sol

■ ■ ■ ■ □ □ bien

## Références du produit

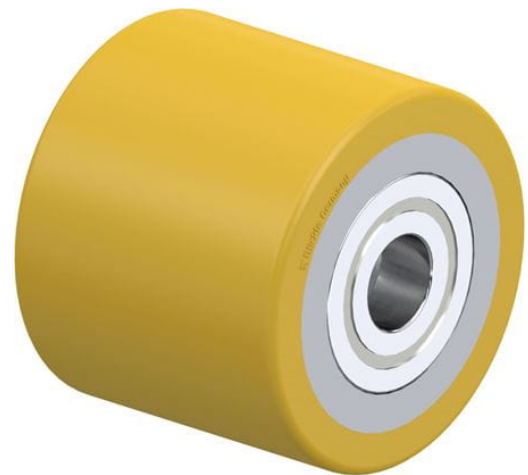


**Roulette associée (sans roulement à billes) RK-HTH  
082x060/47x14-60-Z**

## HTH 82x70/20-70K

Galet de transpalette avec bande de roulement en polyuréthane  
Blickle Extrathane®, avec corps de roue en acier

EAN 4047526269715  
ID 269712  
Code douanier 87169090



### Bandage / bande de roulement :

- élastomère de polyuréthane de première qualité Blickle Extrathane®, dureté 92 Shore A
- faible résistance au roulage
- très résistant à l'usure
- haute résistance aux coupures et à l'arrachement
- couleur jaune, non tachant, non marquant par contact
- très bonne liaison chimique avec le corps de roue

### Corps de roue :

- métal

### Autres caractéristiques :

- haute résistance aux produits chimiques contre de nombreux agents agressifs
- résistance à la température : -20 °C à +70 °C, brièvement jusqu'à +90 °C, capacité de charge réduite au-delà de +40 °C



### Données techniques:

Ø roue (D)	⌀	82 mm
Largeur de roue	∟	70 mm
Capacité de charge à 4 km/h	⊞	640 kg
Capacité de charge (statique)	⊞	1 600 kg
Type de moyeu	⊙	roulement à billes
Roulement à billes		6204 ZZ
Ø alésage (d)		20 mm
Longueur de serrage (T5)	⊞	70 mm
Résistance min. à la température		-20 °C
Résistance max. à la température		70 °C
Dureté du revêtement		92 Shore A
Poids de la pièce	⊞	1,1 kg
Non tachant		✓
Non marquant par contact		✓
Antistatique	⊞	×
ESD		×
Conductible d'électricité	⊞	×
Résistant à la corrosion		×
Hautes températures	⊞	×
Bande de roulement résistante à l'hydrolyse		×
Compatible autoclave		×

#### Dureté du revêtement

■ ■ ■ ■ ■ □ 92 Shore A

#### Résistance au roulage

■ ■ ■ ■ ■ □ très bien

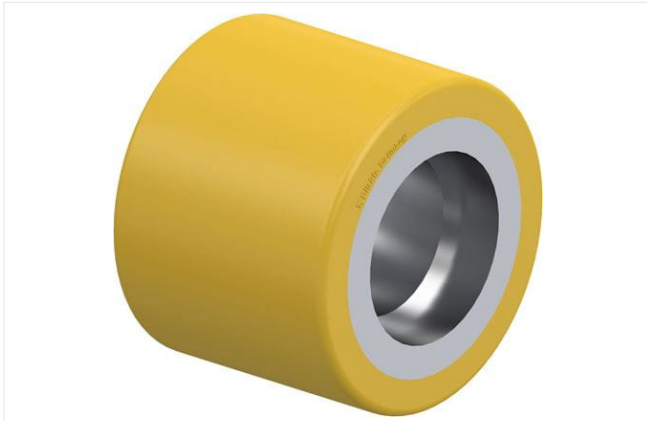
#### Résistance à l'usure

■ ■ ■ ■ ■ excellent

#### Bruits de roulage / Protection du sol

■ ■ ■ ■ □ □ bien

## Références du produit



**Roulette associée (sans roulement à billes) RK-HTH  
082x070/47x14-70-Z**

## HTH 85x90/20-90K

Galet de transpalettes avec bande de roulement en polyuréthane Blickle Extrathane®, avec corps de roue en acier

EAN 4047526269876  
ID 269878  
Code douanier 87169090



### Bandage / bande de roulement :

- élastomère de polyuréthane de première qualité Blickle Extrathane®, dureté 92 Shore A
- faible résistance au roulage
- très résistant à l'usure
- haute résistance aux coupures et à l'arrachement
- couleur jaune, non tachant, non marquant par contact
- très bonne liaison chimique avec le corps de roue

### Corps de roue :

- métal

### Autres caractéristiques :

- haute résistance aux produits chimiques contre de nombreux agents agressifs
- résistance à la température : -20 °C à +70 °C, brièvement jusqu'à +90 °C, capacité de charge réduite au-delà de +40 °C



### Données techniques:

Ø roue (D)	⊕	85 mm
Largeur de roue	∟	90 mm
Capacité de charge à 4 km/h	⊞	850 kg
Capacité de charge (statique)	⊞	2 125 kg
Type de moyeu	⊙	roulement à billes
Roulement à billes		6204 ZZ
Ø alésage (d)		20 mm
Longueur de serrage (T5)	⊞	90 mm
Résistance min. à la température		-20 °C
Résistance max. à la température		70 °C
Dureté du revêtement		92 Shore A
Poids de la pièce	⊞	1,3 kg
Non tachant		✓
Non marquant par contact		✓
Antistatique	⊞	×
ESD		×
Conductible d'électricité	⊞	×
Résistant à la corrosion		×
Hautes températures	⊞	×
Bande de roulement résistante à l'hydrolyse		×
Compatible autoclave		×

#### Dureté du revêtement

■ ■ ■ ■ ■ □ 92 Shore A

#### Résistance au roulage

■ ■ ■ ■ ■ □ très bien

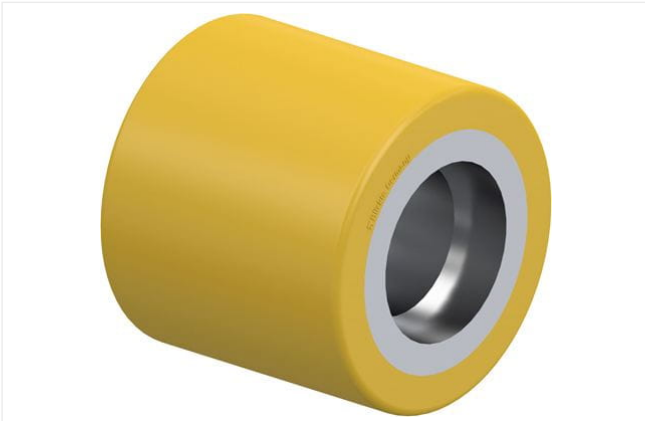
#### Résistance à l'usure

■ ■ ■ ■ ■ excellent

#### Bruits de roulage / Protection du sol

■ ■ ■ ■ □ □ bien

## Références du produit



**Roulette associée (sans roulement à billes) RK-HTH  
085x090/47x14-90-Z**