

Produit conforme à la norme FD E 85-301

1. Description de l'Équipement de Mise En Rayon STABIL

Le Stabil est une plate-forme de travail destinée à la mise en rayon d'articles dans des surfaces commerciales.

Il est utilisable par une seule personne, exclusivement en intérieur.

Son déplacement s'effectue grâce à 4 roulettes uniquement utilisables sans charge sur le produit

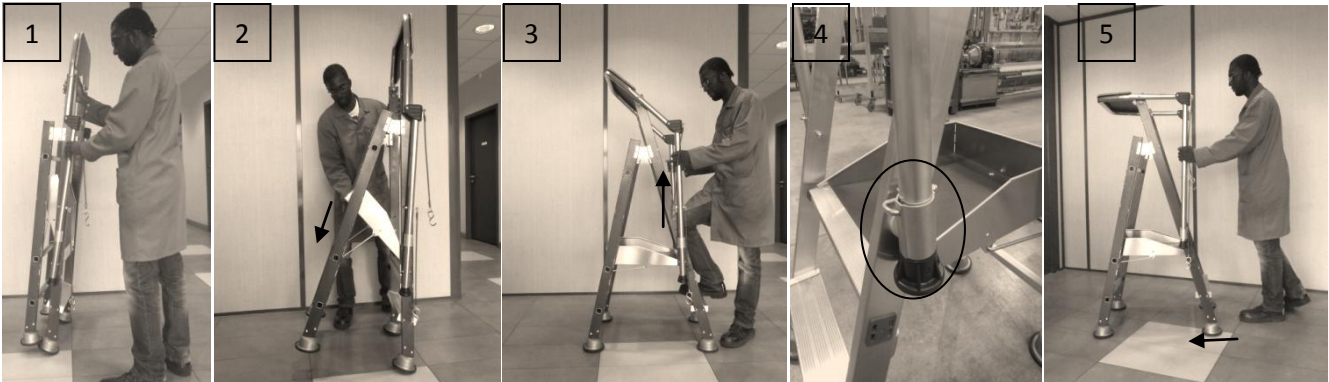
| | | | |
|-------------------------|----------------|------------------|-------------|
| | | | |
| STABIL 1 MARCHE | 11,5 KG | 0,6x0,7 m | 1,6m |
| STABIL 2 MARCHES | 13 Kg | 0,6x0,8 m | 1,8m |

2. Utilisation

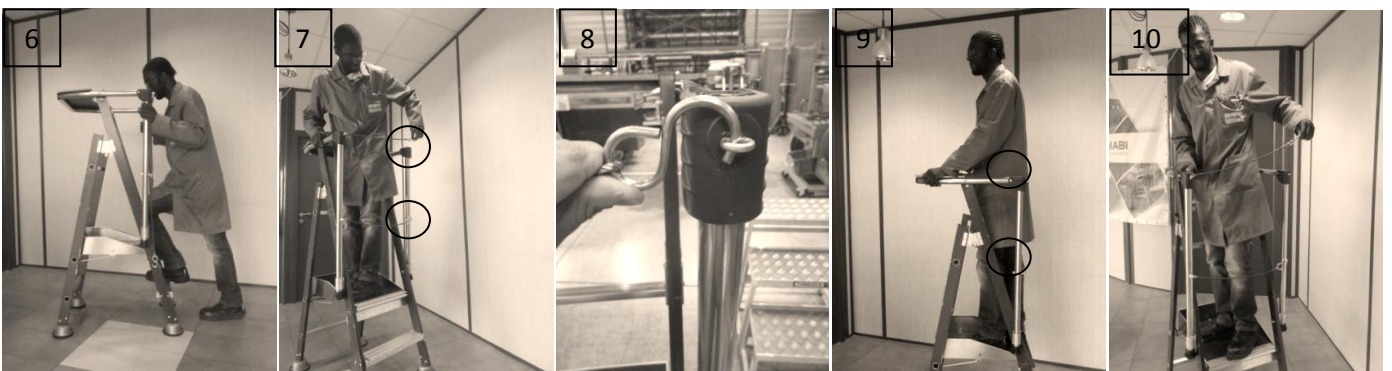
2.1 Avant l'utilisation :

- S'assurer d'une condition physique suffisante avant d'utiliser la plate forme sécurisée
- Examiner visuellement la plate-forme sécurisée avant chaque utilisation afin de vérifier qu'elle n'est pas endommagée et qu'elle peut être utilisée en toute sécurité
- Réaliser un contrôle périodique du produit via la fiche de contrôle fourni ci après

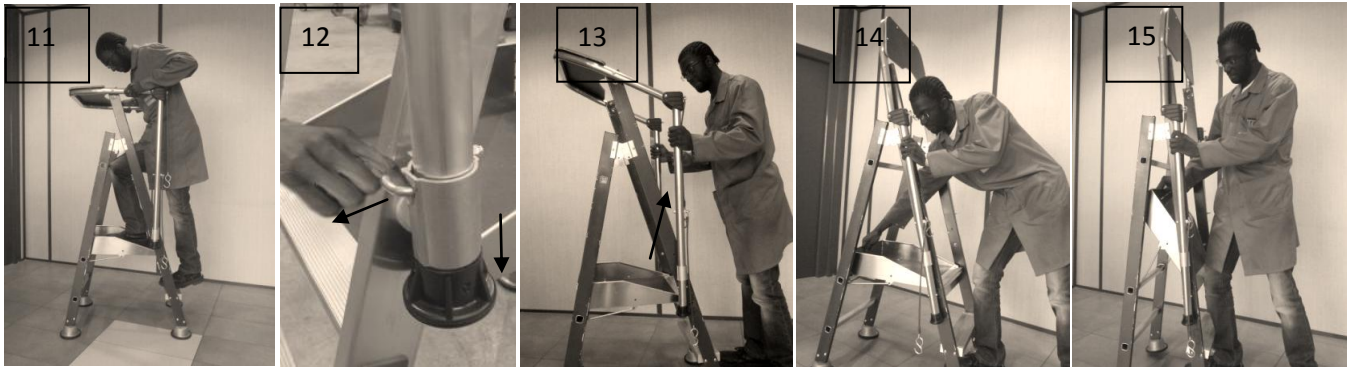
2.2 Utilisation :



Ouvrir le produit en abaissant la plate forme (2), puis tirer sur les poteaux verticaux (3) jusqu'à ce que le sabot soit en butée, enclenchez alors les verrous. Assurez vous que les poteaux sont verrouillés en tirant dessus vers le bas (4).



Monter sur le produit face à lui en se tenant correctement (6), mettre les deux câbles (7) et (8). En phase travail, les câbles doivent impérativement être mis (9). Pour descendre, retirer les deux câbles (10) puis descendre toujours face au produit (11).



Tirer sur les deux verrous, les pivoter pour qu'ils appuient sur le coulisseau (12), abaisser les poteaux (13), soulever la plateforme (14) et la tirer jusqu'à la position replier (15)

2.3 Conseil d'utilisation :

- Positionner la plate-forme sur une surface horizontale et plane
- Ne pas utiliser la plate-forme en extérieur
- Ne pas utiliser sur une surface glissante
- Ne pas utiliser la plate-forme pour accéder à un autre niveau
- Vérifier que le produit repose sur ses patins
- Prendre les précautions nécessaires pour empêcher que toute personne non autorisée puisse utiliser la plate-forme
- Eviter toute contrainte latérale excessive (max 30Kg)
- Ne pas rehausser la hauteur du plancher
- Monter à la plate-forme et en descendre en lui faisant face
- Tenir fermement la plate-forme lors de la montée et de la descente
- Ne pas utiliser la plate-forme comme un équipement de manutention
- Les roulettes sont prévues uniquement pour le déplacement du produit à vide
- Ne pas tenter d'atteindre un point trop éloigné, il convient que l'utilisateur ait la taille entre les gardes corps de la plate-forme et les deux pieds en appui sur le plancher tout au long de sa tâche
 - La charge sur la tablette ne doit pas excéder 15Kg
 - La charge sur la plate-forme ne doit pas excéder 150Kg

3. Maintenance, entretien, vérification

- Vérifier avant chaque utilisation le bon état général de la plateforme (état des pièces et leur géométrie)
- En cas de pièce à remplacer, n'utiliser que des composants TUBESCA-COMBI (voir fiche SAV disponible sur le site internet)
- Contrôler périodiquement la plate-forme, les résultats de ces contrôles doivent être enregistrés