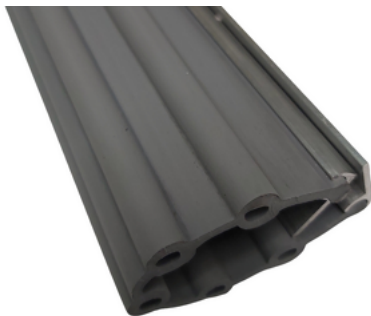


FICHE TECHNIQUE

PROTECTION DES
ENFANTS ET DES
ADULTES



KIT JOINT DE PROTECTION (JP)

606049

JOINT DE PROTECTION + RAIL + VIS I.100mm L.2050mm

Le JP empêche le passage des doigts lors de l'ouverture ou la fermeture des portes, il évite le pincement des doigts.

NUANCIER DE COULEUR



CARACTÉRISTIQUES

Ref racine : 606049

Couleurs principales : blanc, gris, noir

Environnement : Intérieur, Extérieur

Matière : SEBS/ ALUMINIUM

Mode de pose : À visser

Liste des produits associés : 801522

Type de vis fournies : Vis VBA 3 X 20 mm

Référence du rail : 811458

Rail pré-percé : Non

Type de porte : porte_bois_aluminium

CARACTÉRISTIQUES TECHNIQUES

Poids net (kg) : 1.12

Dureté shore A : 65

Faiblesse chimique : Acétone, Chlore, Ether, Huiles végétales, Huiles de graissage, Hydroxyde de sodium (soude caustique)

Résistance produits chimique : Eau de mer, Essence, Ethylène glycol, Huiles hydrauliques, Huiles minérales



Produit complémentaire : Nettoyant 801 522

ENTRETIEN RECOMMANDÉ :

Utiliser un nettoyant universel

NORMES APPLICABLES

Dispositif anti-pince doigts

DÉCLINAISONS :

Référence	Désignation Divalto	EAN	Couleur
606049B	JOINT DE PROTECTION + RAIL + VIS I.100mm L.2050mm BLANC	3664336019449	Blanc
606049G	JOINT DE PROTECTION + RAIL + VIS I.100mm L.2050mm GRIS	3664336019470	Gris
606049N	JOINT DE PROTECTION + RAIL + VIS I.100mm L.2050mm NOIR	3664336019487	Noir

CONDITIONNEMENT

Référence	PCB	Unité
606049B	8	Pièce
606049G	8	Pièce
606049N	8	Pièce

LOGISTIQUE

Pays d'origine	Code douanier	Poids brut (kg)	Type de conditionnement
France	39029010	1.232	Carton le plus adapté

DOMAINES D'UTILISATION

Etablissements scolaires, Crèches,
Etablissements sportifs, EHPAD,
Centre de loisirs, Autres

WATTRECYCLE : OUI AVEC ALU

**NATURE PRODUIT :
PROTECTION ANTI-PINCE
DOIGTS POUR LES PORTES**

USAGE



Intérieur



Extérieur

TEXTE DE LOI

Il est fortement recommandé que les portes soient construites et installées avec une protection contre les risques de pincement et d'écrasement des doigts. Dans les crèches et haltes garderies, les portes doivent être équipées d'anti-pince doigts côté charnière et côté fermeture sur une hauteur d'1.40 m. sur toutes les portes servant de passage aux enfants. Les