

CHANGEMENT DES PILES SUR LES TELECOMMANDES BI-TECHNOLOGIE

09-0102 à 09-0106 (HTEL-2)

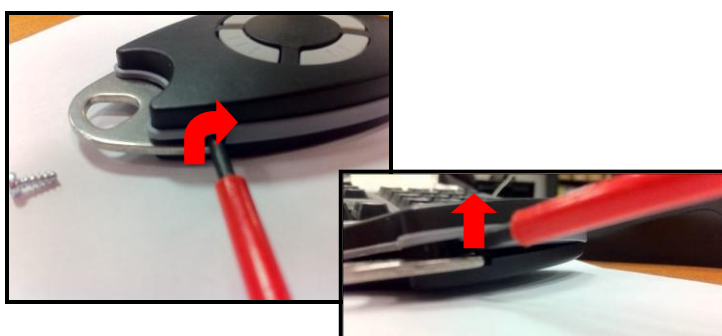


A) DEVISSER LES 3 VIS



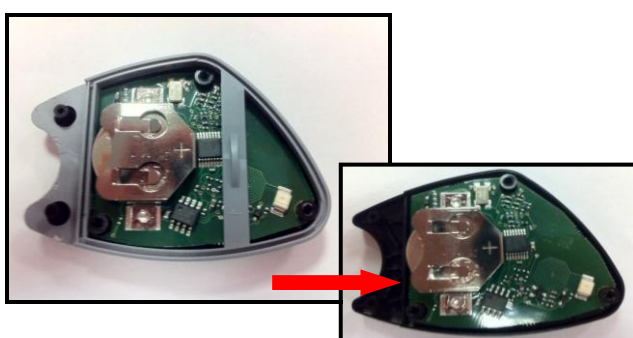
Dévisser les 3 vis situées sous la télécommande à l'aide d'un tournevis cruciforme.

B) OUVRIR LA TELECOMMANDE



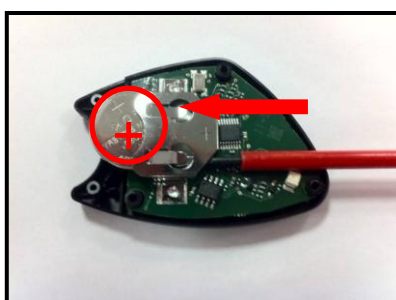
- Insérer un tournevis plat ou un objet très fin **entre la bague métallique et la partie grise**.
- Tourner le tournevis d'un quart de tour afin de séparer les 2 parties.

C) ENLEVER LA PARTIE GRISE



- Enlever la partie grise afin de pouvoir sortir la pile.

D) SORTIR LA PILE ET REMETTRE LA NOUVELLE EN LIEU ET PLACE



- Sortir la pile en la poussant avec un objet fin.
- Remettre la pile neuve (attention au sens de la pile).
- Refermer le tout.
- La LED rouge doit clignoter lors de l'appui sur l'un des boutons.