

ZTB-...E

Tournevis SAMSOFORCE fente électricien isolés 1000V

TOURNEVIS



Description

Lame ronde brunie gainée.

Manche bi-matière.

La tête de la lame est fraisée pour un accès facile à la vis notamment pour les dominos.

Alliance parfaite du confort à la sécurité d'un outil isolé 1000V.

Produit conforme aux normes

CEI 60900

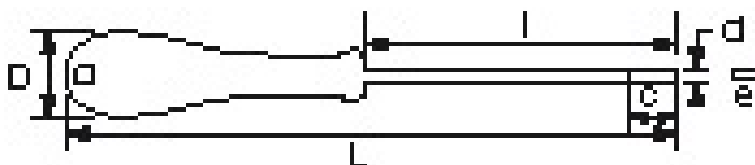
DIN 5264

NF EN 60900

NF ISO 2380-1

NF ISO 2380-2

Données techniques



Caractéristiques de l'article référence : ZTB-3E100

| | | | |
|------------------|-----|-----------------|--------------------|
| Empreinte | 3 | l mm | 100 |
| d mm | 3 | D mm | 30 |
| L mm | 190 | C mm | 15 |
| Poids g | 31 | Garantie | Garantie SAM OUTIL |

Caractéristiques de l'article référence : ZTB-35E100

WWW.SAM.EU



SAM OUTILLAGE SAS
60 Bd Thiers - CS10528
42007 SAINT-ETIENNE CEDEX 1
RCS Saint-Etienne n°338 002 231

SAM

| | | | |
|------------------|-----|-----------------|--------------------|
| Empreinte | 3,5 | I mm | 100 |
| d mm | 3,5 | D mm | 30 |
| L mm | 190 | C mm | 15 |
| Poids g | 31 | Garantie | Garantie SAM OUTIL |

Caractéristiques de l'article référence : ZTB-4E100

| | | | |
|------------------|-----|-----------------|--------------------|
| Empreinte | 4 | I mm | 100 |
| d mm | 4 | D mm | 33 |
| L mm | 200 | C mm | 15 |
| Poids g | 42 | Garantie | Garantie SAM OUTIL |

Caractéristiques de l'article référence : ZTB-55E125

| | | | |
|------------------|-----|-----------------|--------------------|
| Empreinte | 5,5 | I mm | 125 |
| d mm | 5,5 | D mm | 33 |
| L mm | 225 | C mm | 15 |
| Poids g | 65 | Garantie | Garantie SAM OUTIL |

Caractéristiques de l'article référence : ZTB-65E150

| | | | |
|------------------|-----|-----------------|--------------------|
| Empreinte | 6,5 | I mm | 150 |
| d mm | 6,5 | D mm | 36 |
| L mm | 260 | C mm | 15 |
| Poids g | 96 | Garantie | Garantie SAM OUTIL |

Caractéristiques de l'article référence : ZTB-8E175

| | | | |
|------------------|-----|-----------------|--------------------|
| Empreinte | 8 | I mm | 175 |
| d mm | 8 | D mm | 36 |
| L mm | 285 | C mm | 15 |
| Poids g | 116 | Garantie | Garantie SAM OUTIL |

Caractéristiques de l'article référence : ZTB-10E200

| | | | |
|------------------|-----|-----------------|--------------------|
| Empreinte | 10 | I mm | 200 |
| d mm | 10 | D mm | 39,5 |
| L mm | 320 | C mm | 15 |
| Poids g | 184 | Garantie | Garantie SAM OUTIL |

Découvrez tous nos produits dans nos catalogues en ligne



Les outils Indispensables SAM 2019

[Consulter le catalogue](#)



Outillage 2019

[Consulter le catalogue](#)



Dynamométrie 2019

[Consulter le catalogue](#)



Automobile 2019

[Consulter le catalogue](#)



Pneumatique 2019

[Consulter le catalogue](#)



Sécurité anti-chute 2017

[Consulter le catalogue](#)