

BRA-VPA 75G

Roulette d'appareil fixe avec trou central, roue avec bandage en caoutchouc plein et jante en matière synthétique

EAN 4047526274658
ID 274654
Code douanier 83022000



Monture : série BRA

- tôle d'acier, électro-zinguée, passivées bleu, sans Cr6

Roue : série VPA

- bandage : caoutchouc plein de première qualité, dureté 80 Shore A, couleur gris, non tachant, non marquant par contact
- jante : polyamide 6 de première qualité ou polypropylène pour variante conductible d'électricité « -EL », non cassant, couleur noir

Autres caractéristiques :

- haute résistance aux produits chimiques contre de nombreux agents agressifs, mais pas contre l'huile
- résistance à la température : -20 °C à +60 °C, capacité de charge réduite au-delà de +30 °C



Données techniques:

∅ roue (D)	☉ 75 mm
Largeur de roue	∩ 25 mm
Capacité de charge à 3 km/h	⊞ 60 kg
Capacité de charge (statique)	⊞ 150 kg
Type de moyeu	☉ moyeu lisse
Hauteur totale (H)	∅ 98 mm
Type de montage	trou central
∅ platine	☉ 43 mm
Trou central	☉ 11 mm
Résistance min. à la température	-20 °C
Résistance max. à la température	60 °C
Dureté du revêtement	80 Shore A
Poids de la pièce	⚖ 0,2 kg
Non tachant	✓
Non marquant par contact	✓
Antistatique	☒ ✗
ESD	✗
Conductible d'électricité	☒ ✗
Résistant à la corrosion	✗
Hautes températures	⚡ ✗
Compatible autoclave	✗
Compatible avec lavage en machine	✗

Dureté du revêtement

■ ■ ■ ■ □ □ 80 Shore A

Résistance au roulage

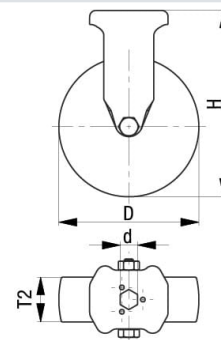
■ ■ ■ ■ □ □ bien

Résistance à l'usure

■ □ □ □ □ □ passable

Bruits de roulage / Protection du sol

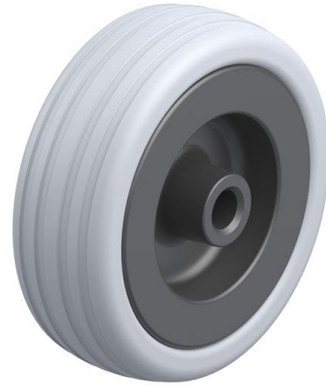
■ ■ ■ ■ ■ □ très bien



Références du produit



Roulette pivotante correspondante LRA-VPA 75G



Roue utilisée VPA 75/8G