

SPRINTS3 HI CI SRC


Un confort total et une sécurité optimale

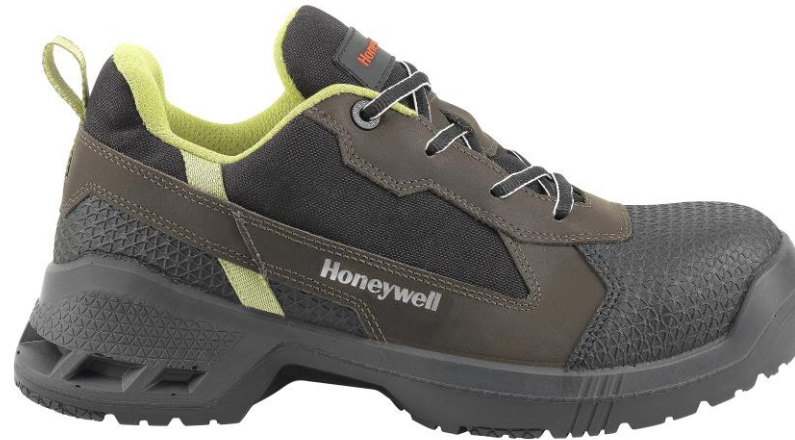
Ref: 6246163 – Tailles (35-49)
EN ISO 20345 : 2011 S3 HI CI SRC

TIGE

- Haut de tige matelassée pour le confort de la cheville
- Tige en cuir gras marron et textile hydrofuge
- Soufflets latéraux d'étanchéité
- Renfort sur-embout pour une meilleure résistance
- Doublure Poromax® 3D : Grâce à son traitement hydrophile développe des propriétés d'absorption totale de l'humidité. Possède un traitement THERMY

SEMELLE PU Double densité

- 4 témoins d'usure, indicateurs du niveau d'usure de la couche extérieure de la semelle 
- Talon décroché
- Système d'absorption des chocs au talon pour un confort optimal tout au long de la journée de travail



Modèle 100% non métallique



Embout de sécurité 200J
Non métallique et composé de fibres composite, il garantit une grande stabilité des performances et une totale sécurité pour les utilisateurs



Adhérence

SRC	A Plat	Au Talon
SRA	0.39 (mini norme 0.32)	0.43 (mini norme 0.28)
SRB	0.21 (mini norme 0.18)	0.13 (mini norme 0.13)

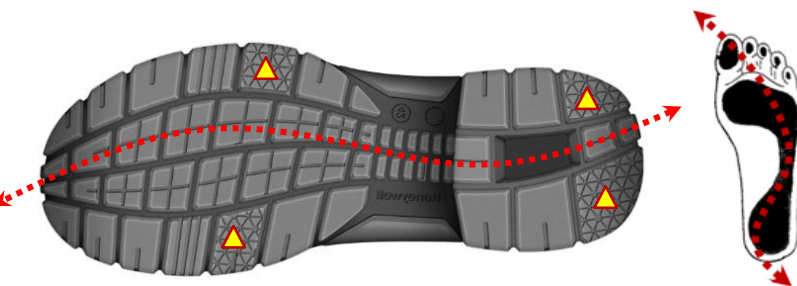
Un Design Dynamique

Etudié pour respecter la biomécanique et le déroulé naturel du pas et accompagner les 3 phases:

Contact – stabilité - Propulsion

Première de propreté haute performance

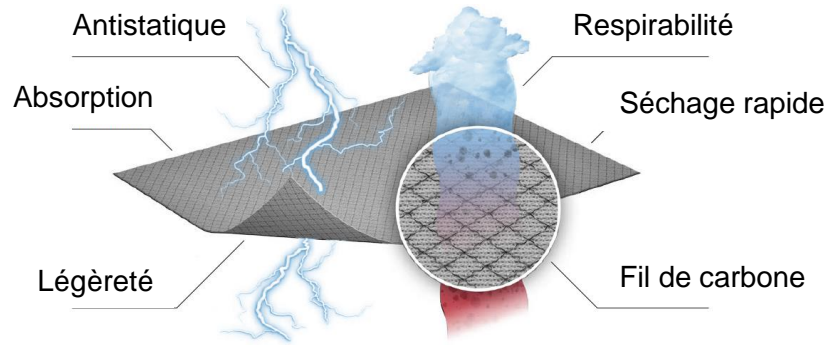
- Mousse à double densité pour une grande absorption des chocs
- Ergonomique, Antistatique, Antibactérienne et Amovible
- Lavable jusqu'à 90°C tout en conservant ses propriétés
- résistant à la déchirure et à l'abrasion
- Excellente absorption et désorption d'eau
- Disponible en plusieurs épaisseurs afin de faire varier le volume chaussant (en accessoire)



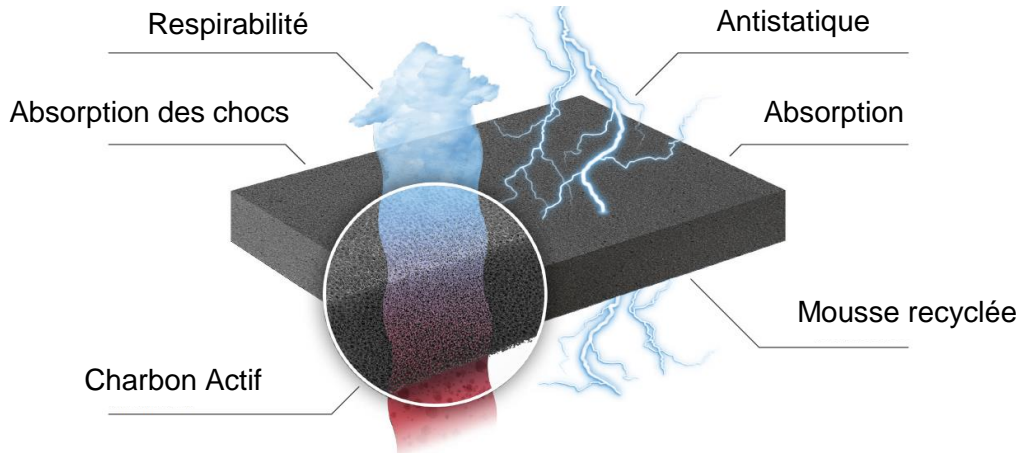
Ultimate Insole

Une nouvelle première de propreté pour un confort Optimum
Antistatique – Amovible – Ergonomique - Antibacterienne

Couche textile:

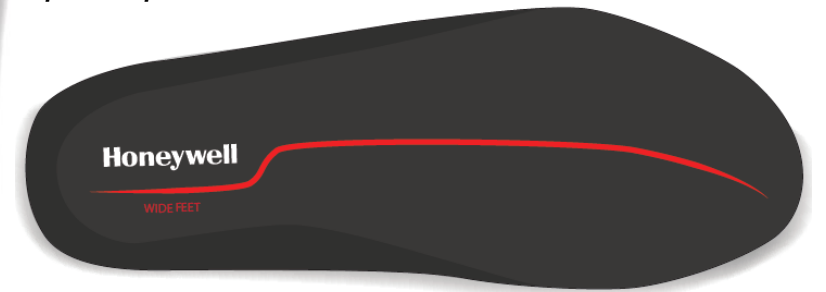


Mousse de confort bi-densité



Possibilité de faire varier le volume chaussant:

La version « Wide Feet » permet d'augmenter le volume chaussant et de s'adapter aux pieds plus forts



La version « Narrow feet » permet de diminuer volume chaussant et de s'adapter aux pieds plus fins

