

BRA-VPA 50G

Roulette d'appareil fixe avec trou central, roue avec bandage en caoutchouc plein et jante en matière synthétique

EAN 4047526274702
ID 274704
Code douanier 83022000



Monture : série BRA

- tôle d'acier, électro-zinguée, passivées bleu, sans Cr6

Roue : série VPA

- bandage : caoutchouc plein de première qualité, dureté 80 Shore A, couleur gris, non tachant, non marquant par contact
- jante : polyamide 6 de première qualité ou polypropylène pour variante conductible d'électricité « -EL », non cassant, couleur noir

Autres caractéristiques :

- haute résistance aux produits chimiques contre de nombreux agents agressifs, mais pas contre l'huile
- résistance à la température : -20 °C à +60 °C, capacité de charge réduite au-delà de +30 °C



Données techniques:

| | | |
|-----------------------------------|---|--------------|
| Ø roue (D) | ⌀ | 50 mm |
| Largeur de roue | ⊥ | 18 mm |
| Capacité de charge à 3 km/h | ⊞ | 40 kg |
| Capacité de charge (statique) | ⊞ | 100 kg |
| Type de moyeu | ⊙ | moyeu lisse |
| Hauteur totale (H) | ⊘ | 69 mm |
| Type de montage | | trou central |
| Ø platine | ⌀ | 43 mm |
| Trou central | ⊙ | 11 mm |
| Résistance min. à la température | | -20 °C |
| Résistance max. à la température | | 60 °C |
| Dureté du revêtement | | 80 Shore A |
| Poids de la pièce | ⊞ | 0,1 kg |
| Non tachant | | ✓ |
| Non marquant par contact | | ✓ |
| Antistatique | ⊞ | × |
| ESD | | × |
| Conductible d'électricité | ⊞ | × |
| Résistant à la corrosion | | × |
| Hautes températures | ⊞ | × |
| Compatible autoclave | | × |
| Compatible avec lavage en machine | | × |

Dureté du revêtement

■ ■ ■ ■ □ □ 80 Shore A

Résistance au roulage

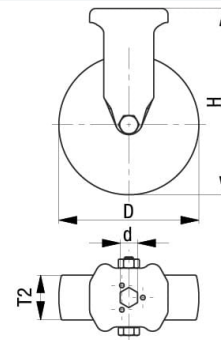
■ ■ ■ ■ □ □ bien

Résistance à l'usure

■ □ □ □ □ □ passable

Bruits de roulage / Protection du sol

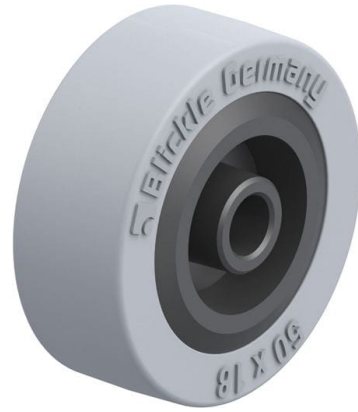
■ ■ ■ ■ ■ □ très bien



Références du produit



Roulette pivotante correspondante LRA-VPA 50G



Roue utilisée VPA 50/8G