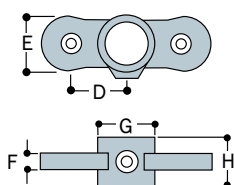


## MH51 Anneau type mâle à double bride horizontale



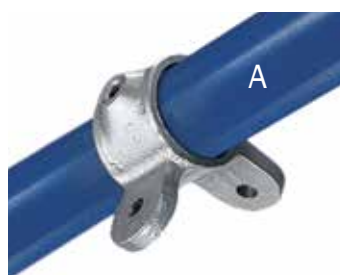
Partie de raccord orientable. Peut également être utilisée pour fixer des panneaux plats sur des structures tubulaires.

Ø indique le diamètre du trou de fixation.



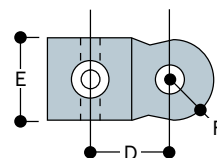
TYPE	Réf. tube		mm					Kg
	A	D	E	F	G	H	Ø	
MH51-6	6	43	38	11	46	38	10	0.44

## M52 Anneau type mâle à double bride à 90°



Partie du raccord orientable C52. Peut également être utilisée pour fixer des panneaux plats sur des structures tubulaires.

Ø indique le diamètre du trou de fixation.

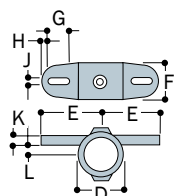


TYPE	Réf. tube		mm				Kg
	A	D	E	F	Ø		
M52-5	5	40	38	19	10	0.37	
M52-6	6	43	38	19	10	0.39	
M52-7	7	50	45	19	10	0.45	
M58-8	8	54	47	19	10	0.46	

## P51 Anneau type mâle à double bride décalée



Raccord destiné à la fixation de divers types de panneaux ou plancher à des structures tubulaires (tôle plastique, planchéage, contre-plaqué,...). Ce raccord est muni d'une double bride décalée pour permettre l'alignement des panneaux lors de la fixation à la structure.



TYPE	Réf. tube		mm							Kg
	A	D	E	F	G	H	J	K	L	
P51-8	8	61	81	47	32	8	10	11	13	0.70

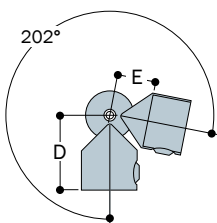
## BC53 Coude orientable



Le raccord orientable du type BC53 a été conçu en tant que raccord en ligne à angles variables, réglable sur 202 degrés.

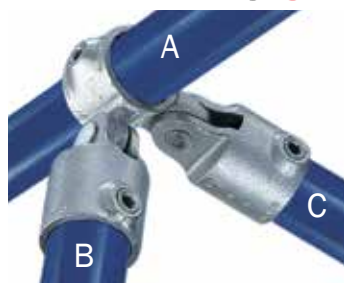


**Avertissement :** Ne pas construire l'intégralité d'une structure à partir de raccords du type BC53-8 ou autres raccords articulés car ceux-ci ne procurent pas suffisamment de stabilité ou de rigidité à la structure à cause de la libre rotation du raccord.

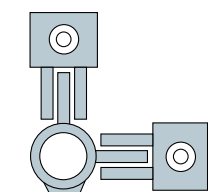


TYPE	Réf. tube			mm			Kg
	A	B	C	D	E	F	
BC53-88	8			83	45		1.14

## C52 Angle orientable à 2 entrées

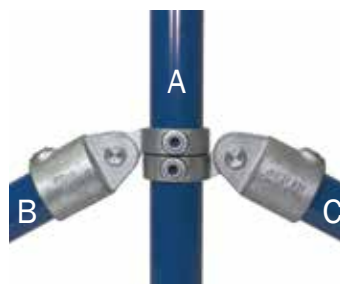


Des combinaisons de tailles du type C52 sont disponibles dans les tailles 5 à 9. Ce raccord est ajustable jusqu'à 170°. Pour les dimensions, voir les raccords du type F50 et M52.



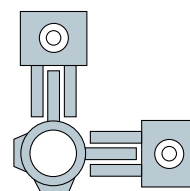
TYPE	Réf. tube			Kg
	A	B	C	
C52-555	5	5	5	0.97
C52-666	6	6	6	1.12
C52-777	7	7	7	1.34
C52-888	8	8	8	1.55

## C53 Croix orientable dans les 2 axes



Ce raccord est composé de 2 raccords type M53 et 2 raccords type F50. Pour les dimensions voir les raccords du type M53 et F50. Voir "Raccords orientables" (page 11) pour plus de renseignements.

Ø indique le diamètre du trou de fixation.



TYPE	Réf. tube		mm		Kg
	A	B	C	Ø	
C53-888	8	8	8	10.5	1.54