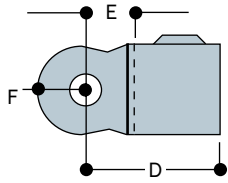
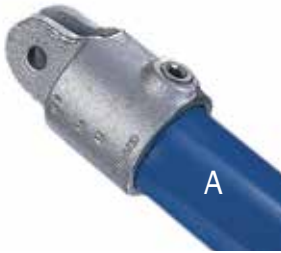


## F50 Embout type femelle

Partie de raccord orientable.

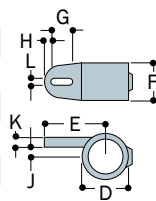
Ø indique le diamètre du trou de fixation.



TYPE	Réf. tube	mm					Kg
		A	D	E	F	Ø	
F50-4	4	38	14	11	6.5	0.07	
F50-5	5	60	25	19	10	0.28	
F50-6	6	60	21	19	10	0.34	
F50-7	7	68	21	19	10	0.42	
F50-8	8	76	25	19	10	0.52	
F50-9	9	83	21	19	10	0.65	

## P50 Anneau type mâle à bride décalée

Raccord destiné à la fixation de divers types de panneaux ou plancher à des structures tubulaires (tôle plastique, planchéage, contre-plaqué,...). Ce raccord est muni d'une bride décalée pour permettre l'alignement des panneaux lors de la fixation à la structure. Voir raccord du type P57.

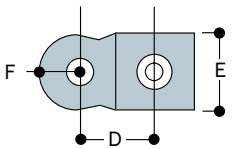


TYPE	Réf. tube	mm								Kg
		A	D	E	F	G	H	J	K	
P50-8	8	61	80	47	32	8	10	11	13	0.48

## M50 Anneau type mâle à bride centrée

Partie de raccord orientable. Peut également être utilisée pour fixer des panneaux plats sur des structures tubulaires.

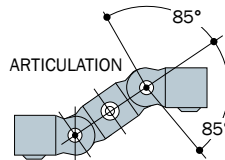
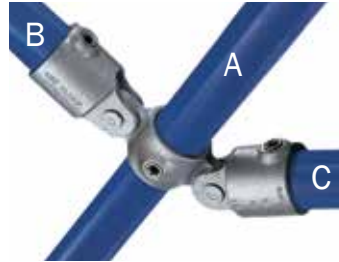
Ø indique le diamètre du trou de fixation.



TYPE	Réf. tube	mm					Kg
		A	D	E	F	Ø	
M50-4	4	28	20	11	6.5	0.06	
M50-5	5	40	38	19	10	0.24	
M50-6	6	43	38	19	10	0.27	
M50-7	7	48	38	19	10	0.36	
M50-8	8	54	47	19	10	0.36	
M50-9	9	62	45	19	10	0.54	

## C51 Croix orientable à 2 entrées

Des combinaisons de tailles du type C51 sont disponibles dans les tailles 5 à 9. Ce raccord est ajustable jusqu'à 170°. Pour les dimensions, voir les raccords du type F50 et M50.

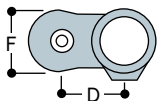


TYPE	Réf. tube			Kg
	A	B	C	
C51-555	5	5	5	0.99
C51-666	6	6	6	1.11
C51-777	7	7	7	1.35
C51-888	8	8	8	1.57
C51-999	9	9	9	2.06

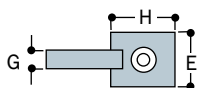
## MH50 Anneau type mâle à bride horizontale

Partie de raccord orientable. Peut également être utilisée pour fixer des panneaux plats sur des structures tubulaires.

Ø indique le diamètre du trou de fixation.



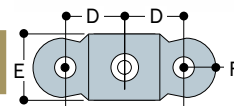
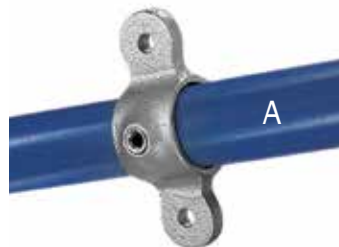
TYPE	Réf. tube	mm						Kg
		A	D	E	F	G	H	
MH50-6	6	43	38	38	11	46	10	0.30



## M51 Anneau type mâle à double bride

Partie du raccord orientable C51. Peut également être utilisée pour fixer des panneaux plats sur des structures tubulaires.

Ø indique le diamètre du trou de fixation.



TYPE	Réf. tube	mm					Kg
		A	D	E	F	Ø	
M51-5	5	40	38	19	10	0.33	
M51-6	6	43	38	19	10	0.38	
M51-7	7	48	45	19	10	0.46	
M51-8	8	54	45	19	10	0.48	
M51-9	9	62	52	19	10	0.71	