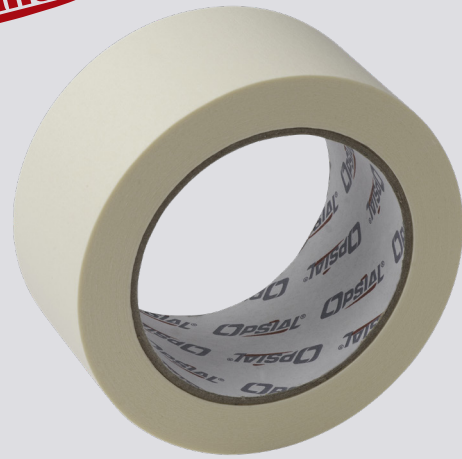




RUBAN ADHESIF DE MASQUAGE

04RE9JT

Fabriqué en France



LE+ Bonne adhérence
Déroulement facile et contrôlé
S'enlève proprement à température ambiante

Avantages

- Bonne résistance à l'humidité, aux produits chimiques, laques et solvants légers
- Pas d'écaillage au démasquage
- Tenue en température : 60° en continu

Caractéristiques techniques

Propriétés techniques	Valeur nominale
Nature du support	Papier semi crêpé
Nature de la masse adhésive	caoutchouc
Épaisseur totale	0,1 mm
Résistance à la traction	35 N/cm
Elongation à la rupture	8%
Pouvoir adhésif sur l'acier	2,5 N/cm

Type de ruban	Dimensions	Code
Ruban adhésif de masquage	50 m x 50 mm	65 977 613
Ruban adhésif de masquage	50 m x 25 mm	65 977 621

Descriptif

- Ruban semi-crêpé, enduit d'un adhésif caoutchouc, pour :
 - toutes les applications de fermeture, fixation, maintien et masquage jusqu'à 24h.
 - peinture au pinceau ou au pistolet avec séchage à température ambiante.
- Usage intérieur uniquement

Notre conseil

Les rouleaux doivent être stockés dans leur emballage d'origine, à plat, à l'abri des poussières, de la lumière, de l'humidité et des émanations de solvant, à une température comprise entre +10°C et +30°C. Dans ces conditions, la durée de stockage des rouleaux dans un climat tempéré ne doit pas dépasser 12 mois.

Les surfaces doivent être propres, sèches, exemptes de poussière, de graisse, d'huile ou de tout autre contaminant.

Les rubans de masquage OPSIAL ne conviennent pas à une exposition extérieure et ne doivent pas être exposés longtemps à la lumière. Ils s'enlèvent proprement mais cela peut varier en fonction des différents types de surface, laques, primaires et peintures ainsi que de la température de la surface. Pour des résultats optimaux, enlever le ruban aussitôt après l'application des peintures en le tirant lentement avec un angle de 45° à une vitesse constante.

OPSIAL® équipe votre réussite.

