

RACCORDS EXPRESS

Laiton

Ref. : FT 2280

Rev. : 2

Date : 08/04



Robinetterie et raccords

90 Rue du ruisseau 38297 ST QUENTIN FALLAVIER
Tel : 04.74.94.15.90 Fax : 04.74.95.62.08
E mail : sferaco@sferaco.fr

CARACTERISTIQUES :

- . Entre griffes 41mm
- . Suivant norme NFE 29573

UTILISATION :

- . Eau et air comprimé
- . Température maxi admissible Ts : 60°C
- . Pression maxi admissible Ps : 10 bars

CONSTRUCTION :

DESIGNATION	MATERIAUX
Corps	Laiton matricé
Joint	Nitrile

DIMENSIONS :

. Raccord cannelé Ref. 2280 (avec joint monté) - Ref. 2285 (sans joint)

	D	7	9	11	13	16	19	22	25
Ref.	L	69	69,0	69	69	69	69	69	69
2280	L1	40	40	40	40	40	40	40	40
2285	A	22	22	22	22	22	22	22	22
	P	4	6	8	10	12	15	18	21

. Raccord mâle Ref. 2281 (avec joint monté) - Ref. 2286 (sans joint)

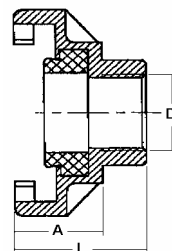
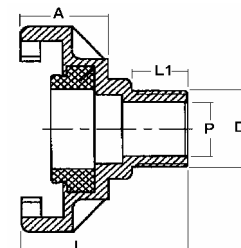
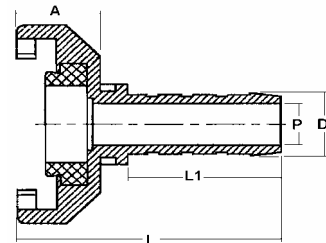
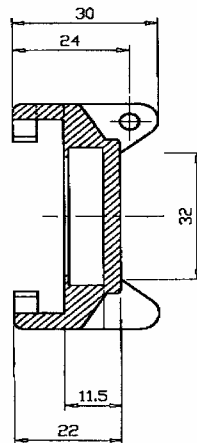
	D	1/4"	3/8"	1/2"	3/4"	1"	1" 1/4"
Ref.	L	38	39	42	42	42	47
2281	L1	10,5	11	14	14	14	17
2286	A	22	22	22	22	22	22
	P	8	10	15	20	25	32

. Raccord femelle Ref. 2282 (avec joint monté) - Ref. 2287 (sans joint)

	D	1/4"	3/8"	1/2"	3/4"	1"	1" 1/4"
Ref.	L	33	33	33	36	37	42
2281	A	22	22	22	22	22	22
2286							

. Bouchon à griffes

Ref. 2283 (avec joint monté) - Ref. 2288 (sans joint)



PRECONISATIONS : Les avis et conseils, les indications techniques, les propositions, que nous pouvons être amenés à donner ou à faire, n'impliquent de notre part aucune garantie.

Il ne nous appartient pas d'apprécier les cahiers des charges ou descriptifs fournis.

Il appartient au client de vérifier l'adéquation entre le choix du matériel et les conditions réelles d'utilisation.