

ENTRÉE D'AIR
AUTORÉGLABLE ACOUSTIQUE

anjos

inspirer le bien-être

MINI ÉSÉA

15 • 22 • 30 m³/h

Entailles : 250 × 12 mm - 172 × 12 mm (15 and 22 m³/h)

Acoustique

Pose menuiserie



* (sauf mini ÉSÉA RA-ME)



MINI ÉSÉA

- Répond à un classement de façade de 30 dB, classe ESA 4 (sur entaille 250 x 12 mm) ou classe ESA 5 (sur entaille 172 x 12 mm pour 15 et 22 m³/h)
- Coles sécables permettant d'obtenir un débit de 22 ou 30 m³/h à partir d'une Mini-ÉSÉA 15
- Réalisées en ASA blanc
- Autres coloris : beige, bronze, chêne clair, chêne doré, chêne foncé, gris, gris foncé, gris anthracite et noir
- Fonctionnement sur parois verticales et sur tous plans inclinés

Présentation

Les entrées d'air autoréglables acoustiques Mini ÉSÉA sont installées dans les pièces principales des logements pour l'amenée d'air neuf des systèmes simple flux de ventilation mécanique. Elles permettent de répondre aux exigences de la nouvelle réglementation acoustique NRA imposant un classement de façade DnT,Atr de 30 dB.



L'élément régulateur constitué d'une lame souple polyester assure un débit constant sur une plage de pression comprise entre 20 et 100 Pa.

L'entrée d'air Mini ÉSÉA est disponible sur demande en 15 m³/h avec coles sécables permettant d'obtenir un débit de 22 ou 30 m³/h pour un montage sur réservation de 250 x 12 mm ou 172 x 12 mm (15 et 22 m³/h pour cette dernière).

Isolement acoustique classe ESA 4 pour Mini ÉSÉA sur entaille 250 x 12 mm ou ESA 5 pour Mini ÉSÉA 15 et 22 sur entaille 172 x 12 mm.

Classe ESA 4 : Dn,e,w + Ctr ≥ 36 dB, exigé si la surface de la pièce en m² / nombre d'entrées d'air ≥ 10.

Classe ESA 5 : Dn,e,w + Ctr ≥ 39 dB, exigé si surface en m² de la pièce / nombre d'entrées d'air < 10.

Les entrées d'air Mini ÉSÉA RA-ME 15 et 22 sur entaille 172 x 12 mm permettent de répondre à un classement de façade de 35 dB (Dn,e,w (Ctr) = 42 dB).

A l'intérieur

Mini ÉSÉA



Les Mini ÉSÉA se posent en applique sur la menuiserie, sur réservation de 250 x 12 mm ou, pour les débits 15 et 22 m³/h, sur 172 x 12 mm.

L. (mm)	H. (mm)	Ep. (mm)
305	36	35

Mini ÉSÉA RA-ME



L. (mm)	H. (mm)	Ep. (mm)
305	36	65

A l'extérieur

CEA



Le capuchon de façade CEA est réalisé en ASA blanc, ou sur demande, dans la même couleur que les entrées d'air Mini ÉSÉA. Montage sur surfaces abritées des intempéries.

L. (mm)	H. (mm)	Ep. (mm)
295	20	8

Pour les manchons ou accessoires supplémentaires, se reporter aux documentations des entrées d'air autoréglables M-G.

Mise en oeuvre

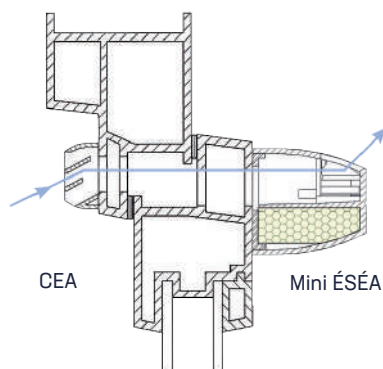
Côté intérieur, le socle de l'entrée d'air (Mini ÉSÉA) ou la rallonge acoustique (Mini ÉSÉA RA-ME) est posé en applique sur la menuiserie et fixé par 2 vis sur l'entaille 250 x 12 ou 172 x 12 mm. L'entaille parfaitement centrée sur la réservation réalisée dans la menuiserie. Le capot se monte par simple emboîtement sur le socle. Côté extérieur est installé un capuchon de façade type CEA fixé par 2 vis. Pour cacher les vis de fixation du capuchon de façade, il existe des caches vis en option :
Après avoir fixé le capuchon de façade, emboîter les bouchons

cache vis en prenant soin d'orienter la fente située sur le cache vis vers l'autre extrémité du produit.
Les vis et les caches vis sont uniquement disponibles dans certains kits (entrée d'air + capuchon de façade).

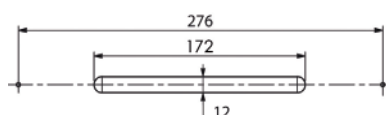
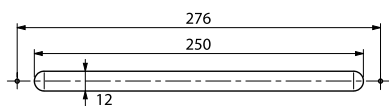
Les composants doivent rester facilement accessibles pour l'entretien.



- ① Socle
- ② Capot
- ③ Capuchon de façade



Entaille



L'entrée d'air Mini ÉSÉA 30 et Mini ÉSÉA 30 RA-ME se pose uniquement sur l'entaille 250 x 12 mm.

Identification du débit d'air

Entrée d'air Mini ÉSÉA 15, 22 et 30 m³/h : ces entrées d'air sont livrées au débit demandé 15, 22 ou 30 m³/h.
Le débit est indiqué sur les 2 clips de maintien de l'élément

régulateur (marquage 15, 22 ou 30).
La plus petite des valeurs indique le débit.

Le modèle 15 m³/h permet d'obtenir sur chantier les débits 22 ou 30 m³/h en cassant soigneusement les clips sécables :

Casser les 2 clips marqués 15 pour obtenir 22 m³/h et les 2 clips marqués 22 pour obtenir 30 m³/h.



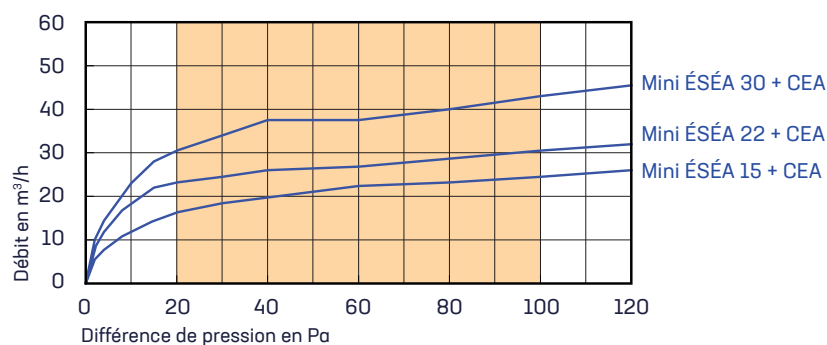
Le modèle 22 m³/h permet d'obtenir sur chantier le débit 30 m³/h en cassant soigneusement les clips sécables : Casser les 2 clips

marqués 22 pour obtenir 30 m³/h.



Caractéristiques

Aérauliques



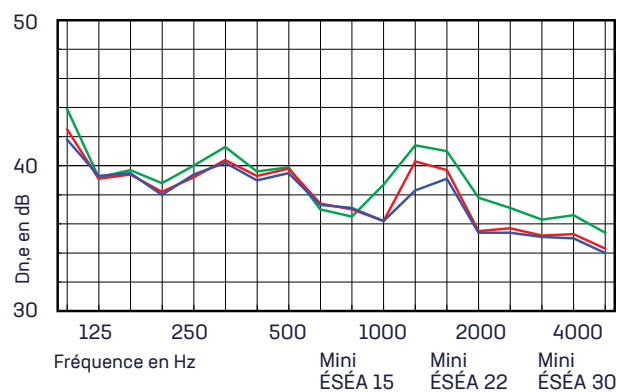
Les entrées d'air associées aux capuchons de façade sont conformes à la norme NF E 51-732.

Acoustiques

Les entrées d'air sont caractérisées par leur isolement acoustique $D_{n,e,w}(Ctr)$.

Type	250 x 12 mm		172 x 12 mm	
	$D_{n,e,w}(C)$	$D_{n,e,w}(Ctr)$	$D_{n,e,w}(C)$	$D_{n,e,w}(Ctr)$
Mini ÉSÉA 15 + CEA	38 dB	38 dB	39 dB	39 dB
Mini ÉSÉA 22 + CEA	37 dB	38 dB	39 dB	39 dB
Mini ÉSÉA 30 + CEA	37 dB	37 dB		
Mini ÉSÉA 15 RA-ME + CEA	40 dB	40 dB	42 dB	42 dB
Mini ÉSÉA 22 RA-ME + CEA	40 dB	40 dB	42 dB	42 dB
Mini ÉSÉA 30 RA-ME + CEA	39 dB	39 dB		

Caractéristiques similaires sans capuchon de façade.



Rapports d'essais

Rapport d'essais CSTB VE-AC10-26030789 (Mini ÉSÉA + CEA)

Coloris

RAL	9016	1013	8019	1011	8003
	Blanc	BEige	BRonze	Chêne Clair	Chêne Doré
RAL	8024	7035	7011	7016	9011
	Chêne Foncé	GRis	Gris Foncé	G7	NOir

Codification produits

Description	Code
Mini ÉSÉA 15	0841
Mini ÉSÉA 22	0842
Mini ÉSÉA 30	0842
Mini ÉSÉA 15 RA-ME	0873
Mini ÉSÉA 22 RA-ME	0874
Mini ÉSÉA 30 RA-ME	0875

Les codes ci-dessus désignent les produits en blanc. Pour les autres couleurs, ajouter au code standard les 2 lettres de la couleur correspondante.

Ex : entrée d'air Mini ÉSÉA 30 en gris : code 0842 GR

Description	Code
Rallonge acoustique Mini ÉSÉA	0872
Capuchon de façade CEA	0165

