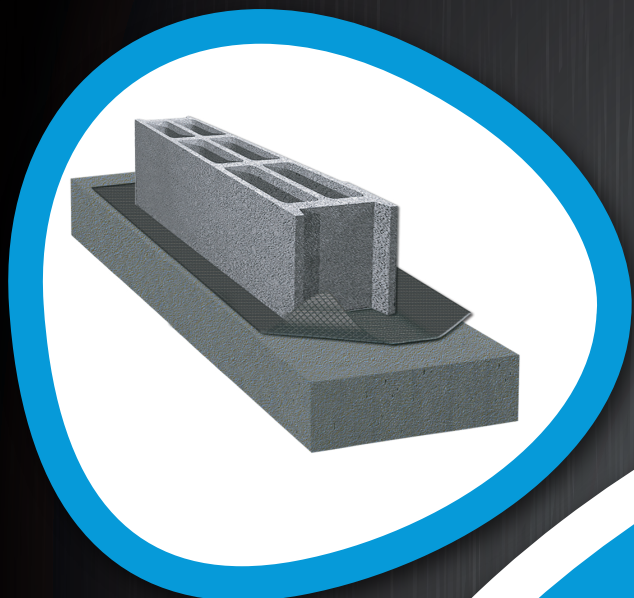




FONDALISSE 300

BANDE D'ARASE



/// DOMAINES D'APPLICATION

La bande d'arase **FONDALISSE** est une membrane spécialement conçue pour créer une barrière d'étanchéité et permettre une coupure de capillarité au niveau de la liaison entre la semelle basse et la maçonnerie. Elle est principalement utilisée dans la construction en ossature bois. Fabriquée à partir de matériaux de haute qualité, la membrane, sûre et propre, peut être appliquée aussi bien sur supports horizontaux que verticaux. La bande d'arase **FONDALISSE** polyéthylène est légère et facile à mettre en œuvre. Son aspect gaufré évite les risques de cisaillement en renforçant son pouvoir d'adhérence. **FONDALISSE** est conforme aux exigences des DTU 20.1 et 31.2.

ÉTANCHE
À L'EAU

RÉSISTANT
AUX UV

HAUTE
QUALITÉ

AVANTAGES

- Ⓞ BANDE D'ARASE CONÇUE POUR CRÉER UNE BARRIÈRE D'ÉTANCHÉITÉ PERMETTANT UNE COUPURE DE CAPILLARITÉ AU NIVEAU DE LA LIAISON ENTRE LA SEMELLE BASSE ET LA MAÇONNERIE
- Ⓞ ÉPAISSEUR : 300 μ m
MATIÈRE : PEHD

ROULEAU
25cm
x50ml

ROULEAU
36,5cm
x50ml

ROULEAU
50cm
x50ml