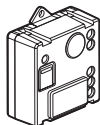
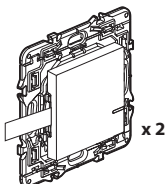


Ce pack vous permet de réaliser un va-et-vient d'éclairage dans votre logement. Vous pouvez compléter ce pack avec les produits compatibles des gammes "with Netatmo" : **prises, interrupteurs d'éclairage, micromodules d'éclairage et commandes d'éclairage sans fil** vendus séparément.

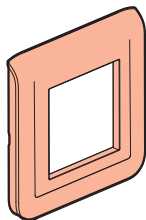
### Composition du pack



Micromodule  
d'éclairage  
pré-appairé



Commande  
d'éclairage sans fil  
pré-appairée



Plaque de finition



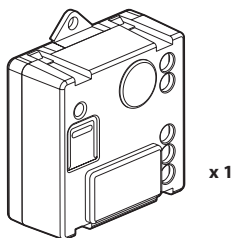
Adhésif repositionnable

### **Consignes de sécurité :**

Ce produit doit être installé conformément aux règles d'installation et de préférence par un électricien qualifié. Une installation incorrecte et/ou une utilisation incorrecte peuvent entraîner des risques de choc électrique ou d'incendie. Avant d'effectuer l'installation, lire la notice, tenir compte du lieu de montage spécifique au produit. Ne pas ouvrir, démonter, altérer ou modifier l'appareil sauf mention particulière indiquée dans la notice. Tous les produits **Legrand** doivent exclusivement être ouverts et réparés par du personnel formé et habilité par **Legrand**. Toute ouverture ou réparation non autorisée annule l'intégralité des responsabilités, droits à remplacement et garanties. Utiliser exclusivement les accessoires de la marque **Legrand**.

## Avant de commencer : précautions de câblage













Pour installer ou remplacer un télérupteur, utilisez uniquement le produit :



Micromodule d'éclairage

Vous pouvez conserver vos boutons poussoirs existants ou les remplacer par des commandes sans fil.

## Caractéristiques

|  |   | R   | L  |   |   |   |
|--|---|---|--|---|---|---|
|  + 45° C<br>+ 5° C |  |    | <b>LED dimmable</b><br> |    |    | <sup>(**)</sup>  |
| 50/60 Hz   | 2 x 2,5 mm <sup>2</sup>   |  |                       |  |  |                |
| 240 Vac  | Maxi.   | 300 W   | <sup>(*)</sup> 100 W   | 250 W   | 250 VA  | 250 VA  |
| 100 Vac  | Maxi.   | 150 W   | <sup>(*)</sup> 50 W  | 125 W   | 125 VA  | 125 VA  |

<sup>(\*)</sup> ou 10 lampes maxi. Pour un bon confort lumineux, il est recommandé d'utiliser des ampoules de même type et de même fabricant.

<sup>(\*\*)</sup> Utiliser uniquement des transformateurs prévus pour fonctionner avec des interrupteurs électroniques.

Tenir compte des pertes des transformateurs dans le calcul de la puissance. Les transformateurs doivent être chargés à plus de 60% de leur puissance.

## 1 Précautions impératives de sécurité

1



OFF

Coupez le courant au disjoncteur général

2

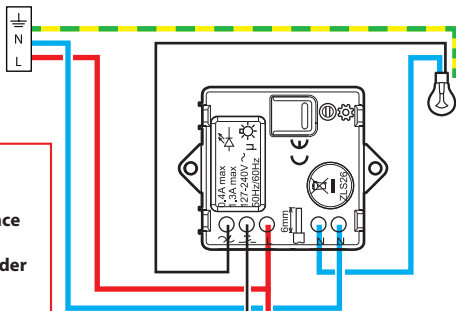


Vérifiez l'absence de tension avant de procéder à l'installation.

## 2 Installez le micromodule d'éclairage

Le micromodule d'éclairage gamme "with Netatmo" doit s'installer dans un plafonnier ou des appliques murales.

### 1 Câblez le micromodule d'éclairage



Vérifiez l'absence de tension avant de procéder à l'installation

⚠ Max. 30 m

⚠ x 5 Max.

**Option :** câblage commande déportée par poussoir mécanique, non lumineux.

Bande de fréquences : 2,4 à 2,4835 Ghz

Niveau de puissance : < 100 mW

— N (neutre) = bleu

— L (phase) = tout sauf bleu et vert/jaune

— ⚬ (terre) = vert/jaune

### ③ Alimenter le micromodule



Étape d'installation à suivre impérativement :

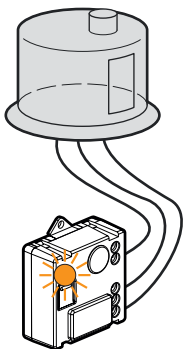
1



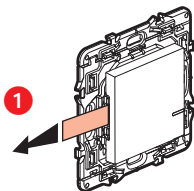
Rétablissez le courant  
au disjoncteur général.

ON

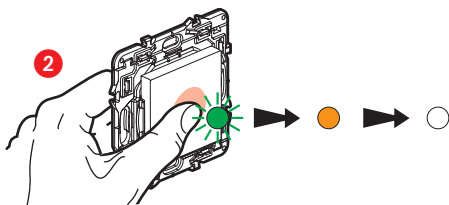
2 Le voyant du micromodule clignote en orange



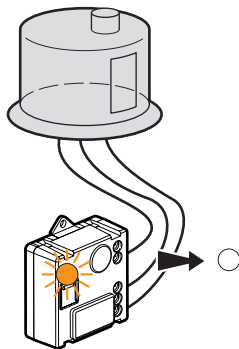
④ Installez impérativement **les deux** commandes sans fil incluses dans le pack



Munissez-vous des deux commandes sans fil **incluses dans ce pack**.  
Retirez la languette de protection de la pile pour alimenter les commandes.



Appuyez **brèvement** sur les commandes sans fil afin de les activer, les voyants clignotent en vert, passent en orange fixe, et s'éteignent.

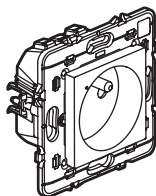


Le voyant du **micromodule** fourni dans le pack s'éteint.

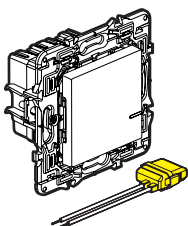
**Le va-et-vient d'éclairage est fonctionnel.**

Si vous souhaitez ajouter une ou plusieurs commandes sans fil, passez directement à l'étape ⑧.

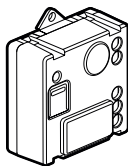
## ⑤ Vous souhaitez ajouter un ou plusieurs produits filaires



Prise de courant



Interrupteur d'éclairage  
+ compensateur



Micromodule  
d'éclairage

Câblez les produits filaires à l'aide des notices d'installation individuelles fournies dans l'emballage de chacun d'entre eux.

## ⑥ Alimentez les produits câblés

1

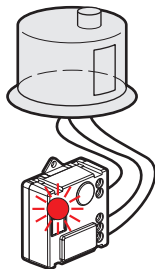
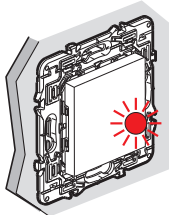
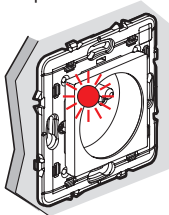


Rétablissez le courant  
au disjoncteur général

ON

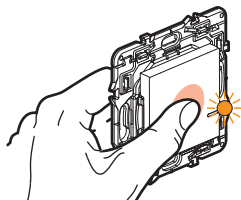
**Il est impératif d'alimenter simultanément l'ensemble des produits câblés.**

- 2 Les voyants des produits câblés supplémentaire s'allument en rouge fixe. Seul le voyant de l'interrupteur inclus dans le pack reste éteint.

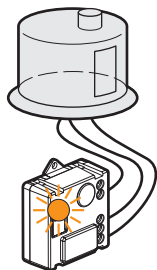
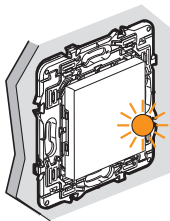
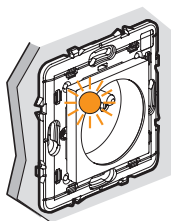


## 7 Démarez la configuration des produits câblés supplémentaires

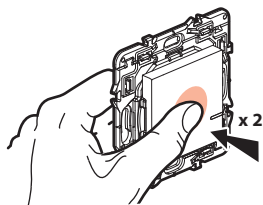
- 1 Appuyez au centre du bouton de la commande sans fil fournie (incluse dans le pack initial), jusqu'à ce que le voyant de celle-ci s'allume brièvement en orange, puis relâchez l'appui.



- 2 Les voyants de tous les produits que vous avez câblés passent les uns après les autres en orange fixe.



- 3 Finalisez la configuration



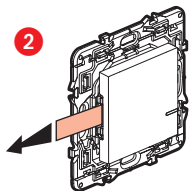
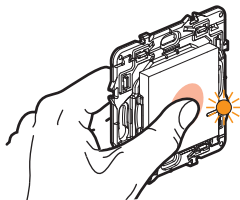
Effectuez un double appui bref  
au centre de la commande sans fil.

**Tous les voyants des produits s'éteignent.**

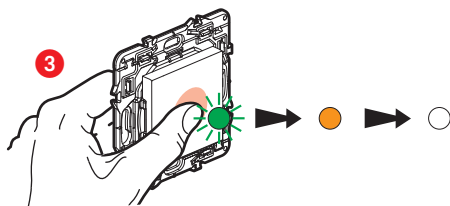
**Votre centralisation est fonctionnelle : n'importe quelle commande sans fil agit sur l'ensemble de vos produits câblés.**

## 8) Installez les commandes sans fil supplémentaires éventuelles

- 1 Appuyez au centre du bouton de la commande sans fil fournie (incluse dans le pack initial), jusqu'à ce que le voyant de celle-ci s'allume brièvement en orange, **puis relâchez l'appui**.

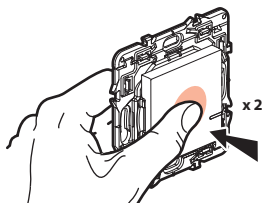


Retirez les languettes de protection de chacune des commandes sans fil.



Appuyez **brièvement** sur chacune des commandes sans fil afin de les activer, leurs voyants clignotent en vert, passent en orange fixe et s'éteignent.

- 4 Finalisez la configuration



Effectuez un **double appui bref** au centre d'une des commandes sans fil.

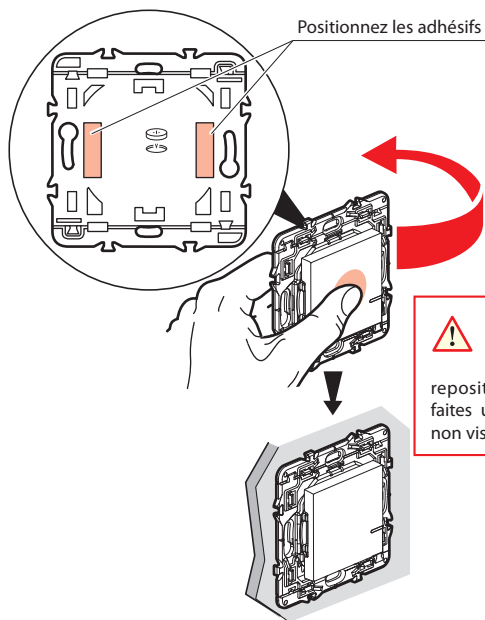
**Tous les voyants des produits s'éteignent**

**Votre centralisation est fonctionnelle : n'importe quelle commande sans fil agit sur l'ensemble de vos produits câblés.**



## 9 Fixez les commandes sans fil

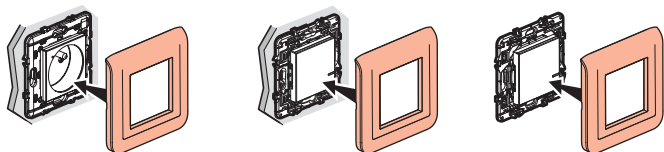
Fixez la(les) commande(s) sans fil à l'endroit souhaité



Vous pouvez aussi fixer, de manière définitive, la(les) commande(s) sans fil au mur en utilisant des vis.

## 10 Installez les plaques de finition

Installez les plaques de finition sur l'ensemble des produits installés.



**Pour ajouter ce produit connecté et des éléments périphériques dans votre installation connectée, vous devez suivre les instructions :**

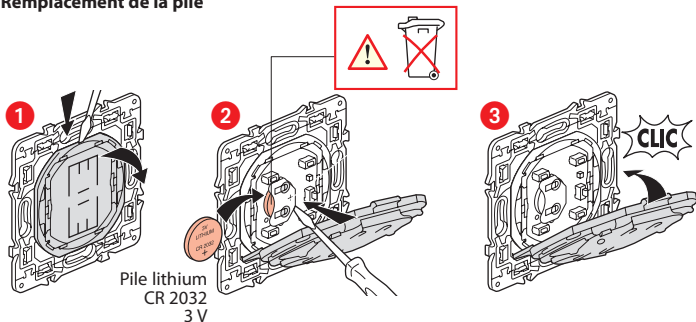
- depuis l'**application Legrand Home + Control** (section **Paramètres/Ajout de nouveau produit**)
- ou consulter les guides et notices d'utilisation sur **legrand.fr**



**[www.legrand.fr/reference/077777L](http://www.legrand.fr/reference/077777L)**

LEGRAND - Pro and Consumer Service - BP 30076  
87002 LIMOGES CEDEX FRANCE • [www.legrand.com](http://www.legrand.com)

### Remplacement de la pile



## DÉCLARATION UE DE CONFORMITÉ SIMPLIFIÉE

Le soussigné,

**Legrand**

déclare que les équipements radioélectriques cités sur cette notice  
sont conformes à la directive 2014/53/UE.

Le texte complet de la déclaration UE de conformité  
est disponible à l'adresse internet suivante :

**[www.legrandoc.com](http://www.legrandoc.com)**