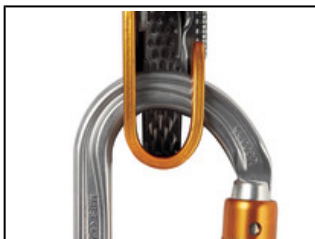


Univers	Professionnel
Type	Verticalité
Family	Connecteurs
Sous-famille	Mousquetons légers

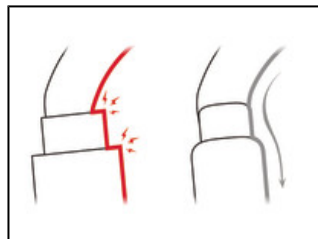


OK

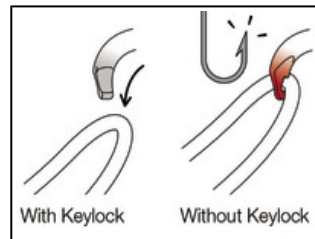
Le mousqueton léger OK est réalisé en aluminium. Il dispose d'une forme ovale permettant de positionner, de façon optimale, les appareils à section large de type poulie, bloqueur et antichute mobile. Son design intérieur fluide et le système Keylock facilitent les manipulations. Il est disponible en trois systèmes de verrouillage : systèmes automatiques TRIACT-LOCK et BALL-LOCK et système manuel SCREW-LOCK. OK peut être associé à la barrette CAPTIV pour favoriser la sollicitation du mousqueton selon le grand axe, limiter le risque de retournement et le solidariser à l'appareil.



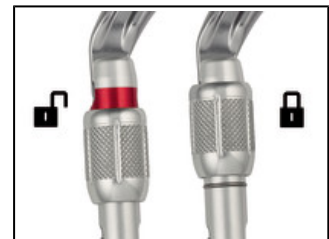
La forme ovale et symétrique permet de positionner, de façon optimale, les appareils à section large de type poulie, bloqueur et antichute mobile.



Le design intérieur fluide des mousquetons OK limite le risque de point stable et facilite la rotation du mousqueton.



Pour garantir une efficacité optimale lors des manœuvres, les mousquetons OK utilisent le système Keylock : l'interface, composée du corps et du doigt, est dépourvue de crochet, afin d'éviter l'accrochage involontaire du mousqueton sur l'ancrage, la corde, le porte-matériel du harnais...



Pour faciliter le contrôle du matériel, les mousquetons à verrouillage manuel SCREW-LOCK possèdent un repère visuel de couleur rouge, visible uniquement lorsque le doigt du mousqueton n'est pas verrouillé.

Descriptif court Mousqueton ovale léger

Argumentaire


- Forme ovale et symétrique permettant de positionner, de façon optimale, les appareils à section large de type poulie, bloqueur et antichute mobile.
- Mousqueton en aluminium dont la légèreté réduit le poids de l'équipement emporté par le travailleur en hauteur.
- Peut être associé à la barrette CAPTIV pour favoriser la sollicitation du mousqueton selon le grand axe, le solidariser à l'appareil et limiter le risque de retournement.
- Facilite les manipulations :
 - design intérieur fluide limitant le risque de point stable et facilitant la rotation du mousqueton,
 - système Keylock pour éviter tout accrochage involontaire du mousqueton.
- Profil en H :
 - assure un rapport résistance/légèreté optimal,
 - protège les marquages de l'abrasion.
- Disponible en trois versions de système de verrouillage :
 - TRIACT-LOCK : verrouillage automatique à ouverture triple action,
 - BALL-LOCK : verrouillage automatique à ouverture triple action, avec indicateur de verrouillage,
 - SCREW-LOCK : verrouillage manuel à vis avec témoin visuel rouge lorsque le mousqueton n'est pas verrouillé.
- Disponible également en version noire (versions TRIACT-LOCK et SCREW-LOCK).

Spécifications

- Matière(s): aluminium
- Certification(s): CE EN 362, EAC

Spécifications par référence

Référence(s)	M33A TL	M33A BL	M33A SL	M33A TLN
				
Poids	75 g	75 g	70 g	75 g
Système de verrouillage	TRIACT-LOCK	BALL-LOCK	SCREW-LOCK	TRIACT-LOCK
Couleur(s)	gris	gris	gris	noir
Résistance grand axe	25 kN	25 kN	25 kN	25 kN
Résistance petit axe	8 kN	8 kN	8 kN	8 kN
Résistance doigt ouvert	7 kN	7 kN	7 kN	7 kN
Ouverture	22 mm	23 mm	22 mm	22 mm
Made in	FR	FR	FR	FR
Garantie	3 ans	3 ans	3 ans	3 ans
Conditionnement	1	1	1	1
Regroupement standard	20	20	20	20
EAN	3342540815834	3342540815858	3342540815810	3342540815841

Référence(s)	M33A SLN
	
Poids	70 g
Système de verrouillage	SCREW-LOCK
Couleur(s)	noir
Résistance grand axe	25 kN
Résistance petit axe	8 kN
Résistance doigt ouvert	7 kN
Ouverture	22 mm
Made in	FR
Garantie	3 ans
Conditionnement	1
Regroupement standard	20
EAN	3342540815827

Produit(s) associé(s) ASAP®
ASAP® LOCK
ASAP'SORBER