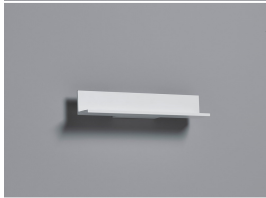


Lumina LUMINA EDGE LED 2700K BLANC 3039986



Caractéristiques

- Applique murale LED. 8 modèles différents disponibles. Eclairage indirect - décoratif et d'ambiance, idéal pour les applications hôtelières ou résidentielles. Température de couleur : Blanc confort (2700K). Corps en aluminium blanc. Longue durée de vie: 30.000 heures (L70).



PRÉSENTATION DU PRODUIT

Nom du produit	LUMINA EDGE LED 2700K BLANC
Technologie	LED
Caisson	Aluminium
Montage	Installation en saillie au mur
Environnement	Intérieur
Application générale	CHR (Café-Hôtel-Restaurant), Résidentiel & Consommateur
Classe ETIM	EC002892
E-number FI	4271118
E-number SE	7502643
Flux lumineux (lm)	620
Efficacité système lm/W	52
LOR (%)	100
Température de couleur (K)	2700
Couleur de lumière	Amber White
IRC (Ra)	85
Consommation électrique totale (W)	12
Protection électrique	Classe 2
Type d'appareillage	Ballast électronique
Couleur du corps	Blanc
Indice de protection IP	IP20
Indice de protection IK	IK02
Code EAN	8711971399865

TABLEAU DE DONNÉES

Données générales

Nom du produit	LUMINA EDGE LED 2700K BLANC
Technologie	LED
Caisson	Aluminium
Montage	Installation en saillie au mur
Environnement	Intérieur
Application générale	CHR (Café-Hôtel-Restaurant), Résidentiel & Consommateur
Classe ETIM	EC002892
E-number FI	4271118

Lumina

LUMINA EDGE LED 2700K BLANC

3039986

E-number SE	7502643
-------------	---------

Données optiques

Flux lumineux (lm)	620
Efficacité système lm/W	52
LOR (%)	100
Température de couleur (K)	2700
Couleur de lumière	Amber White
IRC (Ra)	85
Ajustement de la température de couleur	Non
Type de distribution	Indirect

Caractéristiques électriques

Consommation électrique totale (W)	12
Tension secteur (V)	100-240V~
Protection électrique	Classe 2
Type d'appareillage	Ballast électronique
Courant driver (mA)	350

Données physiques

Couleur du corps	Blanc
Indice de protection IP	IP20
Indice de protection IK	IK02
Finition du diffuseur	Opale
Matériau du diffuseur	Polycarbonate
Finition réflecteur	Autre
Longueur (mm)	55
Largeur (mm)	78
Hauteur nominale du produit (mm)	330
Poids (kg)	0.66

Emballage

Type d'emballage	Carton
Code EAN	8711971399865
Longueur simple de l'emballage (cm)	10.0
Largeur unitaire de l'emballage (cm)	6.2
Profondeur emballage unitaire (cm)	33.6
DUN14 (intérieur)	18711971399862
unités par emballage extérieur	20
Longueur / hauteur de l'emballage extérieur (cm)	41.5
largeur de l'emballage extérieur (cm)	33.0
Profondeur de l'emballage extérieur (cm)	35.0

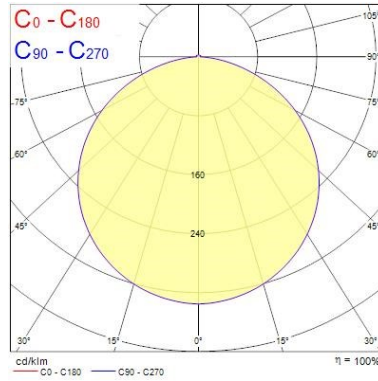
PHOTOMÉTRIE

Lumina LUMINA EDGE LED 2700K BLANC 3039986

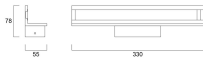
0.5	1.58	E(0°) E(C0)	57.8°	832 64
1.0	3.15	E(0°) E(C0)	57.8°	208 16
1.5	4.73	E(0°) E(C0)	57.8°	92 7
2.0	6.30	E(0°) E(C0)	57.8°	52 4
2.5	7.88	E(0°) E(C0)	57.8°	33 3
3.0	9.45	E(0°) E(C0)	57.8°	23 2

Distance [m] Cone diameter [m] Illuminance [lx]

— C0 - C180 (Half beam angle: 115.2°)



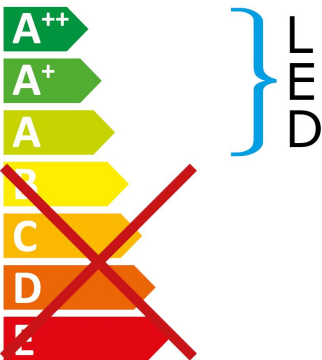
SCHÉMAS TECHNIQUES



Lumiance 3039986



Ce luminaire
comporte des lampes
à LED intégrées.




Les lampes de ce luminaire
ne peuvent pas être
changées.

874/2012


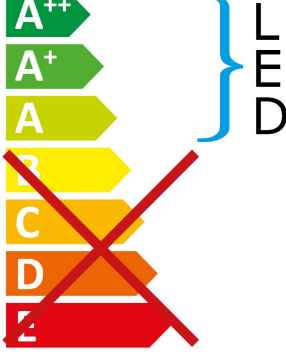


Lumina LUMINA EDGE LED 2700K BLANC 3039986



Ce luminaire comporte des lampes à LED intégrées.

Les lampes de ce luminaire ne peuvent pas être changées.



Concord 3039986 874/2012